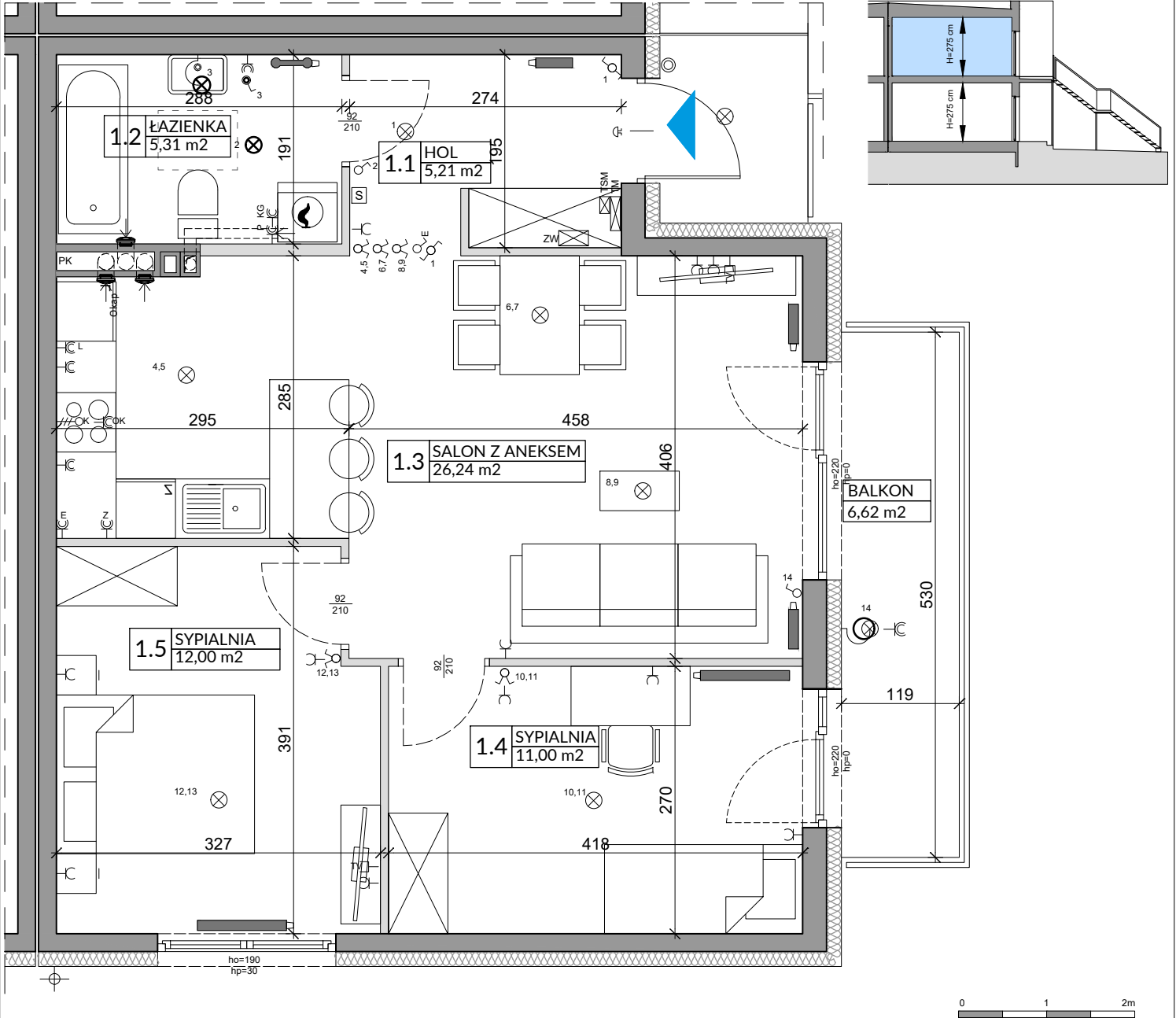


## ZŁĄCZNIK NR 1 DO PROSPEKTU INFORMACYJNEGO

Inwestycja: Osiedle Młodych  
Janczewice k. Warszawy, ul. Jedności  
Oznaczenie lokalu: **36B**  
Powierzchnia Użytkowa lokalu na Piętrze **59,76 m<sup>2</sup>**  
Powierzchnia pod Ściankami **2,09 m<sup>2</sup>**  
**Łączna Powierzchnia Lokalu na Piętrze 61,85 m<sup>2</sup>**  
Powierzchnia Ogrodu / Balkon **6,62 m<sup>2</sup>**



L.p.	Pomieszczenie	Powierzchnia użytkowa [m <sup>2</sup> ]*	Powierzchnia o wysokości 1,40m ≤ h ≤ 2,20m (wliczona do pow. uż. lokalu w 50%)	Powierzchnia o wysokości h ≤ 1,40m (nie wliczona do pow. uż. lokalu)
1.1	HOL	5,21	0,00	0,00
1.2	ŁAZIENKA	5,31	0,00	0,00
1.3	SALON Z ANEKSEM	26,24	0,00	0,00
1.4	SYPIALNIA	11,00	0,00	0,00
1.5	SYPIALNIA	12,00	0,00	0,00
<b>RAZEM</b>		<b>59,76</b>	<b>0,00</b>	<b>0,00</b>

<b>POWIERZCHNIA UŻYTKOWA</b>	<b>59,76</b>
<b>POWIERZCHNIA POD ŚCIANKAMI</b>	<b>2,09</b>
<b>RAZEM</b>	<b>61,85</b>

**OZNACZENIA ELEKTRYCZNE:**

- TM TABLICA MIESZKANIOWA
- TSM SKRZYNIKA TELETECHNICZNA
- S STEROWNIK C.O.
- ŁĄCZNIK DZWONKOWY
- WYPUST DZWONKA
- WYPUST ŚWIETLNY
- WYPUST ŚWIETLNY ŚCIENNY
- ŁĄCZNIK JEDNOBIEGUNOWY
- ŁĄCZNIK SCHODOWY
- ŁĄCZNIK GRUPOWY
- GNIAZDO 1xL+N+PE
- GNIAZDO 1-f z BOLCEM OCHRONNYM 16A, IP44
- WYPUST TRÓJFAZOWY
- GNIAZDO ŚWIETLOWE
- WYPUST JEDNOFAZOWY (DO WENTYLATORA)
- CZUJNIK RUCHU

**OZNACZENIA GNIAZD:**

- L - lodówka, h= 0,6m
- OK - okap, h= 2,0m
- K - kuchnia, h= 0,6m
- Z - zmywarka, h= 0,6m
- P - pralka, h= 1,1m
- E - oświetlenie szafek h= 2,2m
- G - gniazdo grzałki grzejnikowej
- pozostałe gniazda: kuchnia, łazienka - h= 1,1m, pozostałe pom. - h= 0,3m

**OZNACZENIA POZOSTAŁE:**

- ho= WYSOKOŚĆ OKNA
- hp= WYSOKOŚĆ PARAPETU WEWNĘTRZNEGO
- ŚCIANY ZEWNĘTRZNE LOKALU, ELEMENTY KONSTRUKCYJNE I SZACHTY (NIE PODLEGAJĄ ARANŻACJI I USUNIĘCIU)
- ŚCIANKI MOŻLIWE DO REARANŻACJI
- KRATKA ŚCIENNA WENTYLACJI MECH.
- RURY SPUSTOWE

**OZNACZENIA C.O. I GAZ:**

- GRZEJNIK PŁYTOWY
- GRZEJNIK ŁAZIENKOWY
- KOCIOŁ GAZOWY

**OZNACZENIA WOD-KAN:**

- PK PION KANALIZACYJNY
- ZW ZAWÓR WODY
- KRAN ZEWNĘTRZNY

**UWAGI:**

- WYMIARY OTWORÓW DRZWIOWYCH PODANO W ŚWIETLE OŚCIZY.
- PODANA SKALA DOTYCZY STANU SUROWEGO I MA CHARAKTER ORIENTACYJNY.
- PODANE POWIERZCHNIE I WYMIARY LINIOWE MAJĄ CHARAKTER ORIENTACYJNY I MOGĄ ULEC KOREKCIEM NA PODSTAWIE INWENTARYZACJI WG OBIAMIARU PO WYKONANIU BUDYNKU.
- PUNKTY INSTALACJI ELEKTRYCZNYCH I SANITARNYCH MOGĄ ULEC KOREKTOM ZE WZGLĘDÓW TECHNICZNYCH.