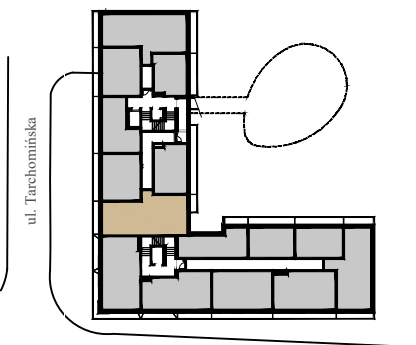


GALANT

ZĄBKOWSKA



ul. Ząbkowska

**B/54**

LOKAL MIESZKALNY

#### IDENTYFIKACJA

Piętro.....	2
Klatka.....	B
Liczba pokoi.....	3

#### ZESTAWIENIE POWIERZCHNI

Pokój dzienny z aneksem kuchennym.....	25,29 m <sup>2</sup>
Sypialnia 1.....	9,72 m <sup>2</sup>
Sypialnia 2.....	10,37 m <sup>2</sup>
Łazienka.....	4,64 m <sup>2</sup>
Toaleta.....	1,98 m <sup>2</sup>
Hol wejściowy.....	8,46 m <sup>2</sup>
<b>Pow. użytkowa lokalu mieszkalnego.....</b>	<b>60,46 m<sup>2</sup></b>
Powierzchnia pod ściankami nadającymi się do demontażu.....	2,38 m <sup>2</sup>
<b>Pow. lokalu mieszkalnego.....</b>	<b>62,84 m<sup>2</sup></b>
Balkon 1.....	3,57 m <sup>2</sup>
Balkon 2.....	2,51 m <sup>2</sup>

Ściany działowe nadające się do demontażu    Ściany nie nadające się do demontażu    Podciąg stalowy / żelbetowy

0 100 250 500cm

**tremend**

Karta katalogowa przedstawia układ funkcjonalno-przestrzenny wynikający z projektu wykonawczego. Zarówno wymiary pomieszczeń, ich ostateczna powierzchnia, lokalizacja urządzeń i instalacji wewnętrznych mogą ulec zmianom, będącymi wynikiem modyfikacji technicznych powstałych w trakcie realizacji prac budowlanych. Powierzchnia Użytkowa Lokalu Mieszkalnego została określona przy uwzględnieniu Normy PN-ISO 9836. Powierzchnia Lokalu Mieszkalnego wyliczana jest jako suma Powierzchni Użytkowej Lokalu Mieszkalnego oraz Powierzchni pod Ściankami działowymi nadającymi się do demontażu. Niniejsza karta katalogowa nie stanowi oferty w rozumieniu Kodeksu Cywilnego.

Peninsula  
Property

Telefon: +48 662 42 42 42  
www.peninsulaproperty.com