

POWYKONAWCZA INWENTARYZACJA POWIERZCHNI BUDYNKU WRAZ Z ZAGOSPODAROWANIEM TERENU



Obiekt:

Dom w zabudowie szeregowej z wbudowanym garażem oraz infrastrukturą techniczną, w tym: drogami wewnętrznymi, chodnikami, instalacjami zewnętrznymi, zbiornikiem retencyjnym, zbiornikiem zatrzymywania wód opadowych, wewnętrzną siecią wodociągową oraz kanalizacyjną, zielenią

Inwestor:

PROFBUD KONSTANCIN Sp. z o.o.  
ul. Obozowa 57, 01-161 Warszawa

Wykaz powierzchni użytkowej:

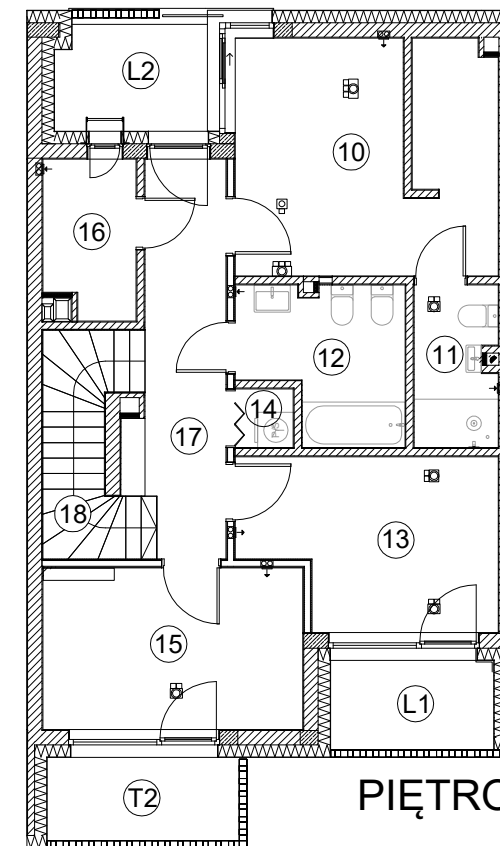
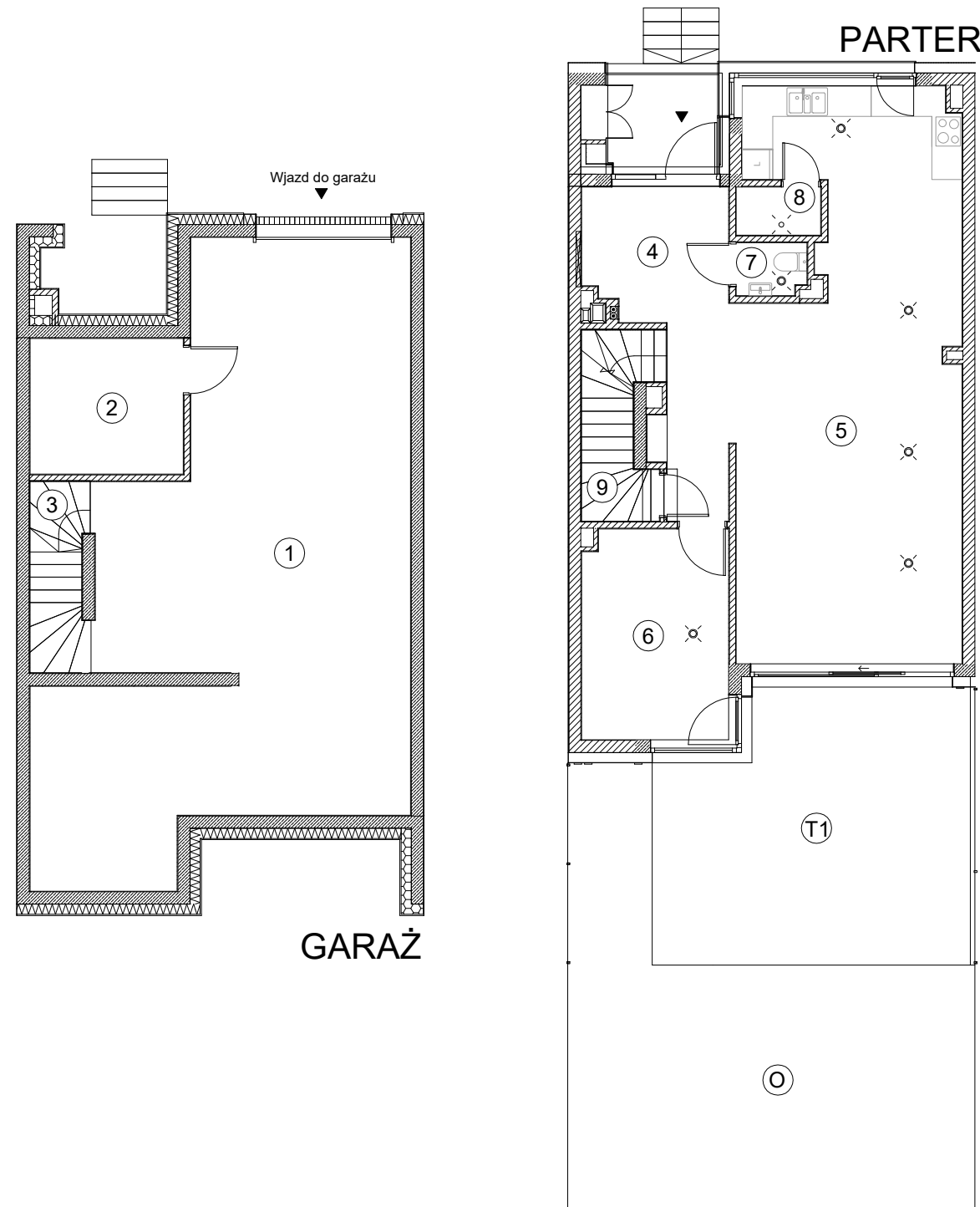
ADRES: ul. Kolejowa 1D, 05-520 Konstancin-Jeziorna  
NUMER BUDYNKU: 13

NR	NAZWA POMIESZCZENIA	POWIERZCHNIA [m <sup>2</sup> ]
1	Garaż	70.75
2	Pom. techniczne	8.30
3	Schody	2.94
4	Hol	12.75
5	Salon z aneksem kuch.	45.97
6	Pokój	11.83
7	Łazienka	1.36
8	Spizarnia	1.55
9	Schody	5.04
10	Pokój	16.32
11	Łazienka	3.55
12	Łazienka	6.22
13	Pokój	11.11
14	Pralnia	0.88
15	Pokój	11.41
16	Garderoba	3.79
17	Korytarz	9.16
18	Schody	1.91

POWIERZCHNIA UŻYTKOWA **224.84**

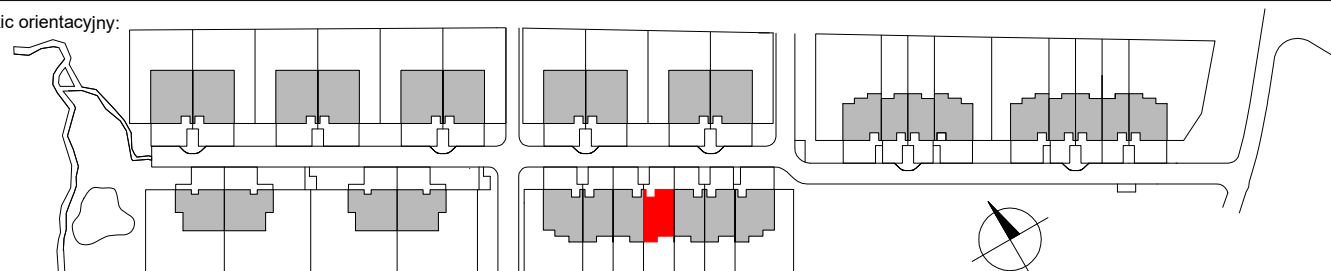
O	Ogródek	44.72
T1	Taras	32.15
T2	Taras	5.00
L1	Loggia	3.87
L2	Loggia	4.38

Powierzchnia działki 144 w obrębie 01-13  
zgodnie z rejestrem gruntu: 225 m<sup>2</sup>  
4.12.2024 r.



Skala 1:125

Szkic orientacyjny:



Pieczętka i podpis:

**WEKTOR**  
mgr inż. Mariusz Józwiak  
01-840 Warszawa, Al. Reymonta 21/319  
e-mail: wektor@wektorpomiar.pl

DATA POMIARU: 17 GRUDNIA 2024

UWAGA:  
Powierzchnię budynku pomierzono i opracowano  
zgodnie z normą PN-ISO 9836:2015-12.