

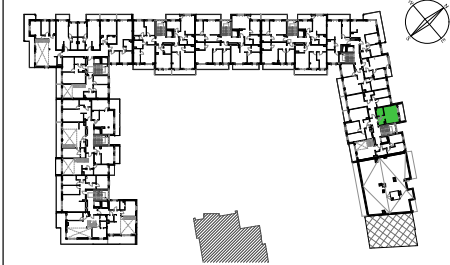


JHM
DEVELOPMENT

JHM DEVELOPMENT S.A.
96-100 Skierniewice ul. Unii Europejskiej 18
tel. +48 46-833-95-89 fax +48 46-833-97-32
e-mail: sekretariat@jhmdevelopment.pl
www.jhmdevelopment.pl

HELENÓW
PARK

91-433 ŁÓDŹ, UL. ŹRÓDŁOWA



PIĘTRO IV
MIESZKANIE NR 170

POWIERZCHNIE LICZONE WG NORMY
PN-ISO 9836:1997

PRZEDPOKÓJ	5,03 m ²
SALON + ANEKS KUCHENNY	18,20 m ²
ŁAZIENKA	4,32 m ²
POW. POD ŚCIANKAMI DZIAŁOWYMI (NADAJĄCYMI SIĘ DO DEMONTAŻU)	0,80 m ²
POW. UŻYTKOWA	28,35 m²
BALKON	6,89 m ²

LEGENDA:

- ŚCIANKI DZIAŁOWE NADAJĄCE SIĘ DO DEMONTAŻU
- ŚCIANY KONSTRUKCYJNE
- SZACHTY INSTALACYJNE

UWAGI:

- ZGODNIE Z NORMĄ ISO 9836:1997 DO POWIERZCHNI LOKALU WLICZONO ŚCIANKI DZIAŁOWE NADAJĄCE SIĘ DO DEMONTAŻU
- POWIERZCHNIE MOGĄ ULEĆ ZMIANIE
- NINIEJSZY PROJEKT NIE STANOWI OFERTY W ROZUMIENIU PRZEPISÓW KODEKSU CYWILNEGO
- WYPOSAŻENIE TYLKO W CELACH PREZENTACJI, NIE STANOWI ZOBOWIĄZANIA UMOWNEGO
- WYJŚCIE NA TARAS / BALKON / OGRÓDEK - MOŻLIWA RÓŻNICA POZIOMÓW

