

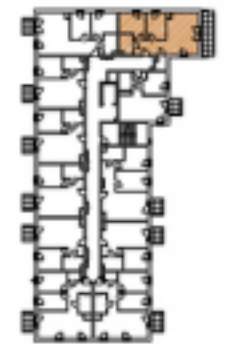
INWESTOR:

PARK LEŚNY REMBERTÓW Sp. z o.o.
Al. Jerozolimskie 200A, lok. 30
02-486 Warszawa



**PARK LEŚNY
Rembertów**

BUDYNEK H2



KONDYGNACJA

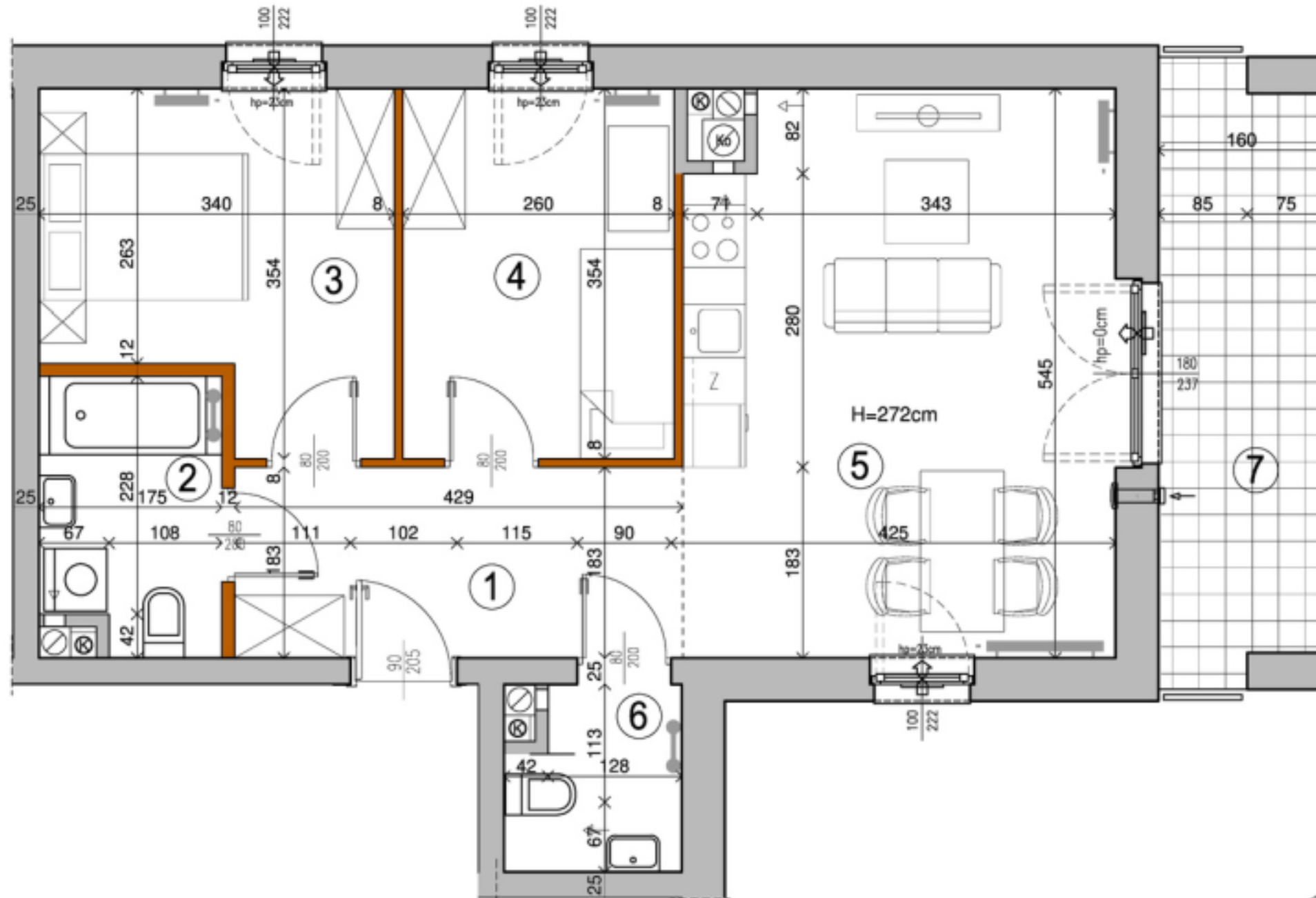
NR LOKALU

Piętro 1

21

Pow. użytk. 55.55 m²

①	PRZEDPOKÓJ	7.69 m ²
②	ŁAZIENKA	4.31 m ²
③	POKÓJ	10.13 m ²
④	POKÓJ	9.02 m ²
⑤	SALON + A.KUCH.	21.72 m ²
⑥	W.C.	2.68 m ²
⑦	BALKON	9.03 m ²



SKALA 1:50

UWAGA:
WYMIARY POMIESZCZEŃ, LOKALIZACJĘ PRZYBORÓW SANITARNYCH, ROZMIESZCZENIE PUNKTÓW OŚWIETLENIOWYCH, ETC PODANO ZGODNIE Z PROJEKTEM BUDOWLANYM.
MOGĄ WYSTĄPIĆ NIEWIELKIE RÓŻNICE WYMIARÓW I USYTUOWANIE ELEMENTÓW POWSTAŁE W TRAKCIE REALIZACJI PRAC BUDOWLANYCH.
PODANE WYMIARY SĄ WYMIARAMI W ŚWIETLE PIONOWYCH PRZEGRÓD (ŚCIAN) W STANIE SUROWYM.
OSTATECZNA WIELKOŚĆ I LOKALIZACJA GRZEJNIKÓW WG PROJEKTU WYKONAWCZEGO.
WYSOKOŚĆ POMIESZCZEŃ W ŚWIETLE H=267 CM.

- grzejnik c.o.
- grzejnik c.o. drabinkowy
- ściana z możliwością rozbiórki
- ściana nierozbieralna
- ⊗ pion kanalizacyjny
- ⊖ pion wentylacji mechanicznej
- ☐ nawiewnik okienny/ ścienny

ZESTAWIENIE POWIERZCHNI UŻYTKOWYCH POSZCZEGÓLNYCH POMIESZCZEŃ I LOKALI
PODANO NA PODSTAWIE PROJEKTU BUDOWLANEGO, OBLICZENIE POWIERZCHNI UŻYTKOWYCH
POSZCZEGÓLNYCH POMIESZCZEŃ I LOKALI WYKONANO ZGODNIE Z ROZPORZĄDZENIEM
MINISTRA TRANSPORTU, BUDOWNICTWA I GOSPODARKI MORSKIEJ Z 25.04.2012 R. W SPRAWIE
SZCZEGÓLNEGO ZAKRESU I FORMY PROJEKTU BUDOWLANEGO (Dz. U. z dnia 27.04.2012r.)

Opracowanie:

ADS "ADS Architekt" Sp. z o.o., Sp. k.
00-195 WARSZAWA
ul. Słomińskiego 5 lok. 133
Architekt tel/fax 636 71 63