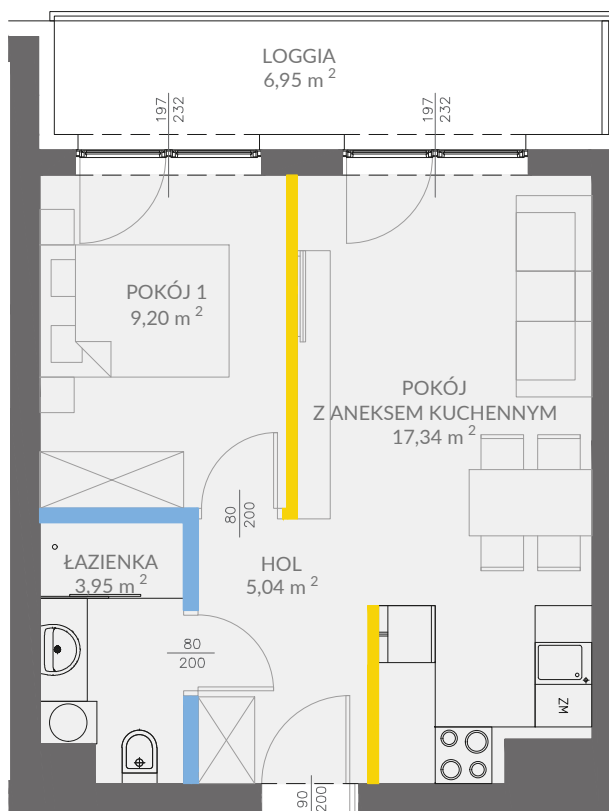





lokal mieszkalny

karta informacyjna inwestycji



LEGENDA:

-  ścianki działowe nadające się do demontażu
-  ścianki obudowy pionów instalacyjnych, ściany konstrukcyjne
-  możliwa zmiana lokalizacji ścianek działowych, wszystkie ścianki wybudowane w standardzie



Pomiarów powierzchni dokonano stosownie do treści Rozporządzenia Ministra Transportu, Budownictwa i Gospodarki Morskiej z dnia 25 kwietnia 2012 r. w sprawie szczegółowego zakresu i formy projektu budowlanego (Dz.U. z 2012 nr 0 poz. 462 ze zm.) wydanego na podstawie art. 34 ust. 6 pkt 1 ustawy z dnia 7 lipca 1994 r. - Prawo budowlane (Dz.U. z 2010 r. Nr 243, poz. 1623 ze zm.) - zgodnie z zasadami określonymi w normie PN-ISO 9836:1997. Powierzchnię użytkową wskazano w stanie wykończonym, z uwzględnieniem tynków. Wymiary liniowe pomieszczeń podano w ścianach bez tynków. Do powierzchni użytkowej lokalu wlicza się powierzchnię pod ścianami działowymi nadającymi się do demontażu. Instalacja wodna i kanalizacyjna doprowadzona do kuchni, łazienki i WC, zakończona korkami, nie schowana w ścianach. Rozprowadzenie instalacji pod przybory leży po stronie nabywcy. Meble, biały montaż oraz drzwi wewnętrzne nie stanowią elementu wyposażenia lokalu. Deweloper zastrzega sobie możliwość wprowadzenia niewielkich zmian w dalszym etapie inwestycji. Aranżacja lokalu przedstawiona na rysunku jest przykładowa.

VIVA PIAST

data sporządzenia karty 22/07/2020

LOKAL NR 128

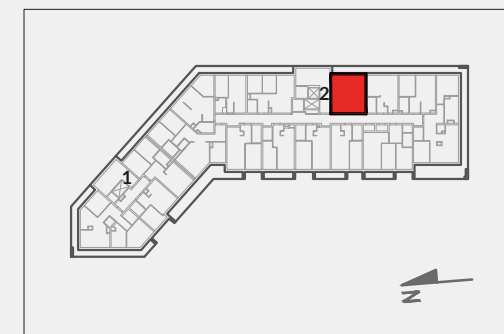
PIĘTRO	8
POW. UŻYTKOWA	36,24 m ²
POKOJE	2
KLATKA	2

HOL	5,04 m ²
ŁAZIENKA	3,95 m ²
POKÓJ 1	9,20 m ²
POKÓJ Z ANEKSEM KUCHENNYM	17,34 m ²

LOGGIA 6,95 m²

ŚCIANKI DZIAŁOWE
NADAJĄCE SIĘ DO DEMONTAŻU 0,71 m²

POŁOŻENIE LOKALU W BUDYNKU



MIESZKANIA POWTARZALNE: -

Adres inwestycji: Kraków, ul. Piasta Kołodzieja

BIURO SPRZEDAŻY

12 351 05 01