



BAKALIOWE
OSIEDLE

B7 / IP / C

POWIERZCHNIA UŻYTKOWA:

| | | |
|------|---------------------------|----------------------|
| 1.01 | PRZEDPOKÓJ | 3,54 m ² |
| 1.02 | POKÓJ Z ANEKSEM KUCHENNYM | 22,32 m ² |
| 1.03 | ŁAZIENKA | 4,55 m ² |
| 1.04 | POKÓJ | 13,23 m ² |
| 1.05 | POKÓJ | 8,00 m ² |

RAZEM: 51,64 m²

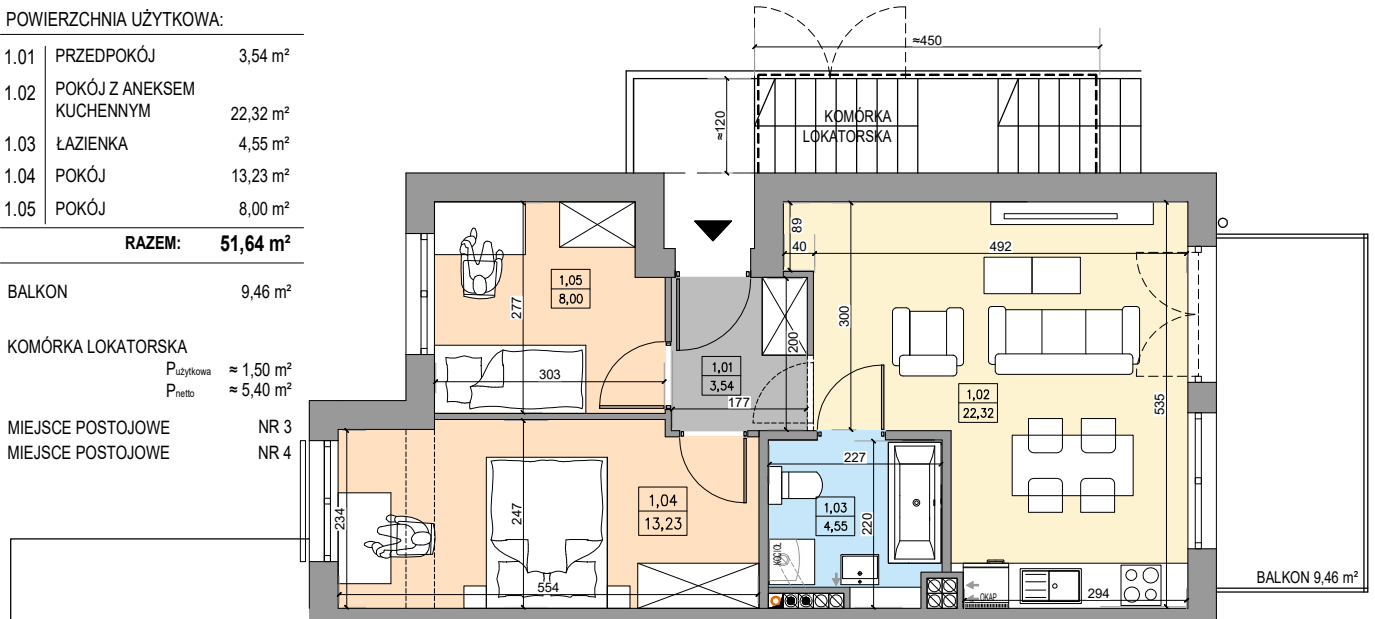
BALKON 9,46 m²

KOMÓRKA LOKATORSKA

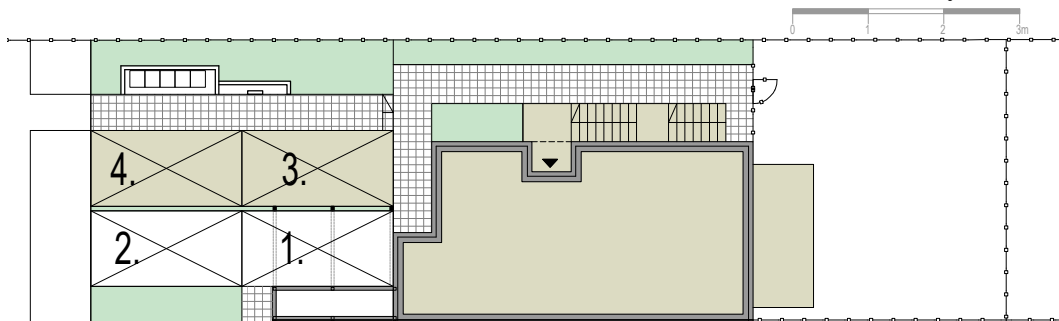
P_{użytkowa} ≈ 1,50 m²
P_{netto} ≈ 5,40 m²

MIEJSCE POSTOJOWE NR 3

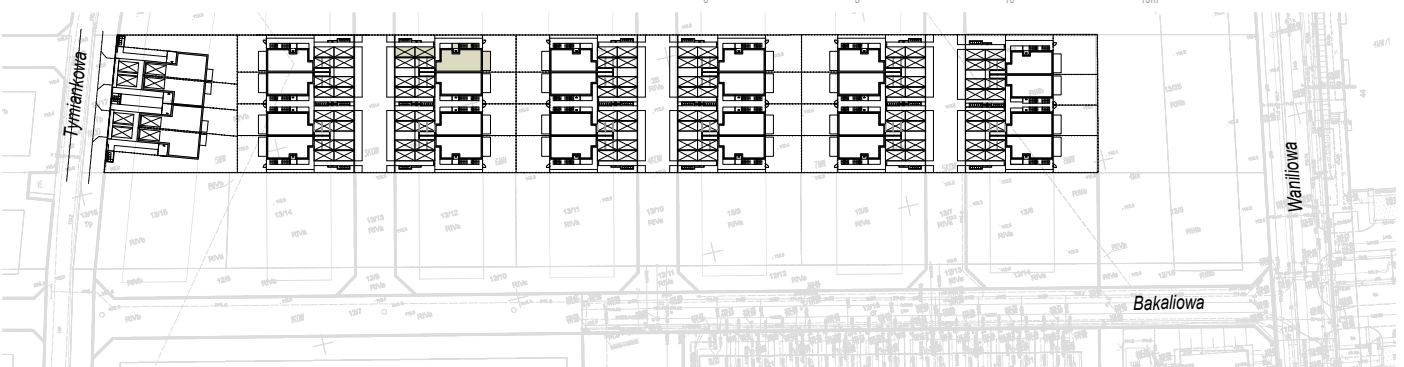
MIEJSCE POSTOJOWE NR 4



RZUT LOKALU NA PIĘTRZE



RZUT TERENU PRZYNALEŻNEGO



LOKALIZACJA DZIAŁKI NA OSIEDLU