

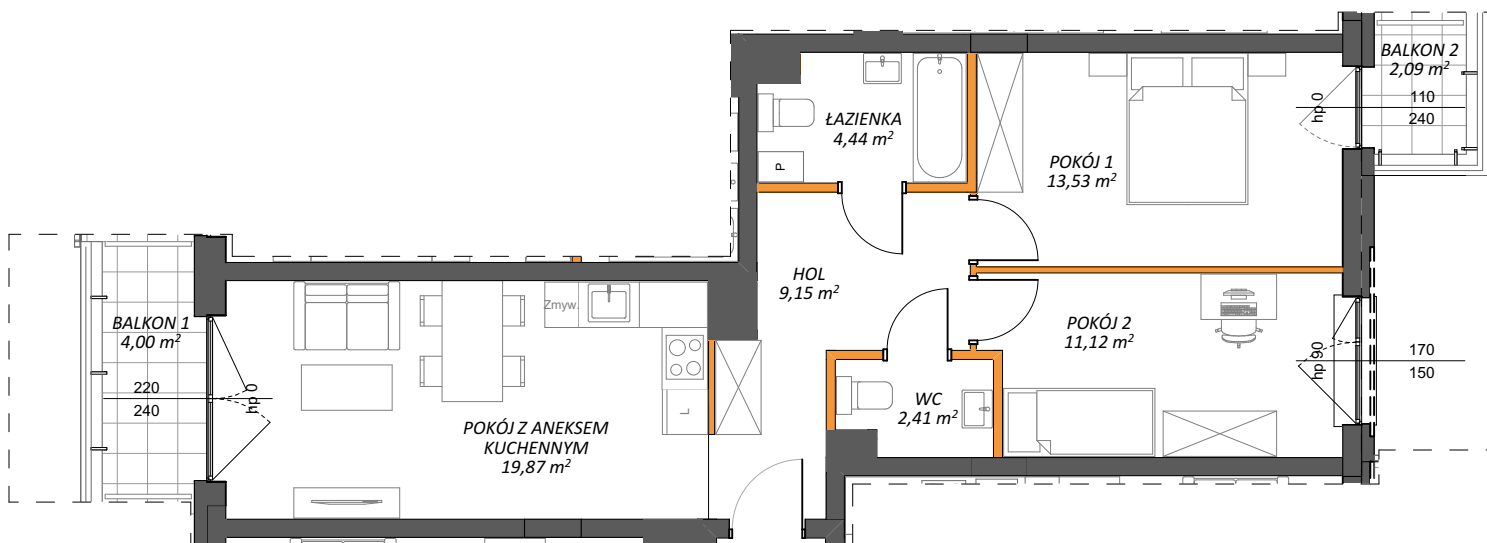


1m 2m 3m 4m 5m

# Victoria Dom

## LOKAL NR 11

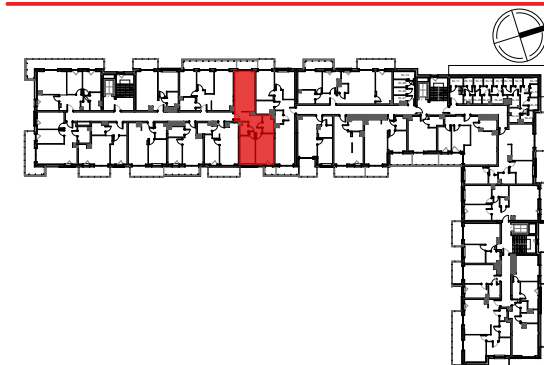
PIĘTRO 1  
POW. UŻYTKOWA 62,79  
POKOJE 3



HOL	9,15 m <sup>2</sup>
POKÓJ Z AN.KUCHENNYM	19,87 m <sup>2</sup>
POKÓJ 1	13,53 m <sup>2</sup>
POKÓJ 2	11,12 m <sup>2</sup>
ŁAZIENKA	4,44 m <sup>2</sup>
WC	2,41 m <sup>2</sup>
BALKON 1	4,00 m <sup>2</sup>
BALKON 2	2,09 m <sup>2</sup>

ŚCIANKI DZIAŁOWE  
NADAJĄCE SIĘ DO DEMONTAŻU 2,27 m<sup>2</sup>

Położenie lokalu w budynku:



Mieszkania powtarzalne:

29, 47

### LEGENDA

- ścianki działowe nadające się do demontażu
- ściany i obudowy pionów instalacyjnych

Adres inwestycji | Warszawa | ul. Przedpole 9 | [www.victoriadom.pl](http://www.victoriadom.pl)



BIURO SPRZEDAŻY  
**22 228 66 80**

MIASTECZKO NOVA  
**CHOTA**