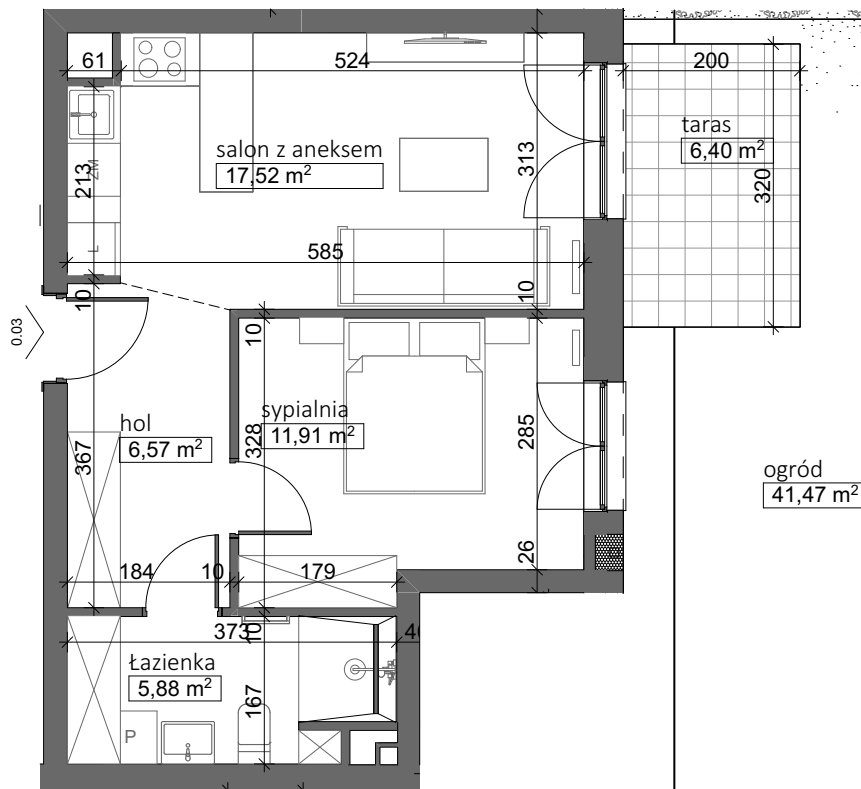
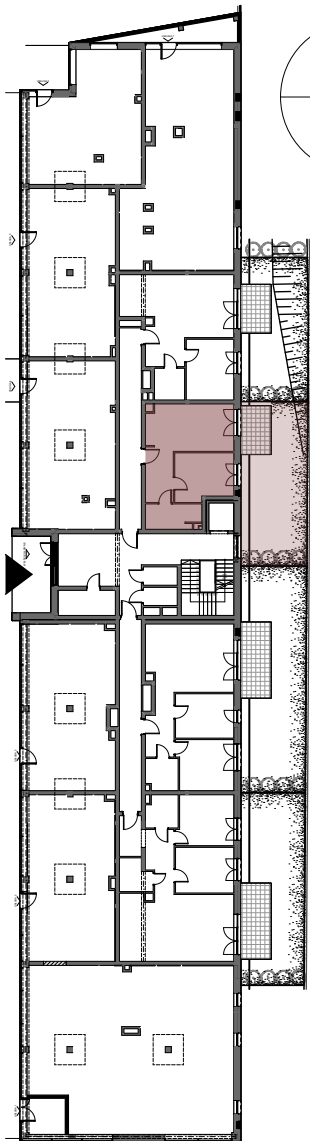
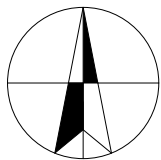


Pn



*Parter: Mieszkanie 0.03*

Powierzchnia pomieszczeń		
Nr	Nazwa pomieszczenia	Powierzchnia
01	hol	6,57
02	salon z aneksem	17,52
03	sypialnia	11,91
04	Łazienka	5,88
		<b>41,88 m<sup>2</sup></b>
05	taras	6,40
06	ogród	41,47
		<b>powierzchnia ogrodu (z tarasem): ok. 47,87 m<sup>2</sup></b>



**NOWY SIKORNIK**

TWOJE WYMARZONE MIESZKANIE



**OSIEDLE "NOWY SIKORNIK" - GLIWICE ul. Biegusa**

[www.jantar-investment.com](http://www.jantar-investment.com)

Uwaga: powierzchnia liczona wg PN-ISO 9836:2015 (obliczana w stanie wykończonym, do obliczeń przyjęto 1 cm tynku).

Wymiary na rzutach podano w stanie deweloperskim.

Na etapie realizacji obiektu mogą wystąpić korekty w układzie ścian i powierzchni lokali.

Aranżacje mieszkania przedstawiono poglądowo. Podziałka podana z tolerancją +/- 5%.

tel. +48 603 620 933