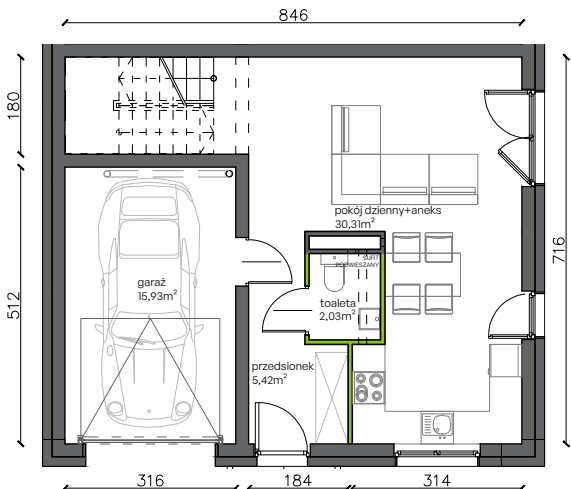
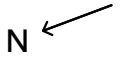


# Ogrody Wojszyce.

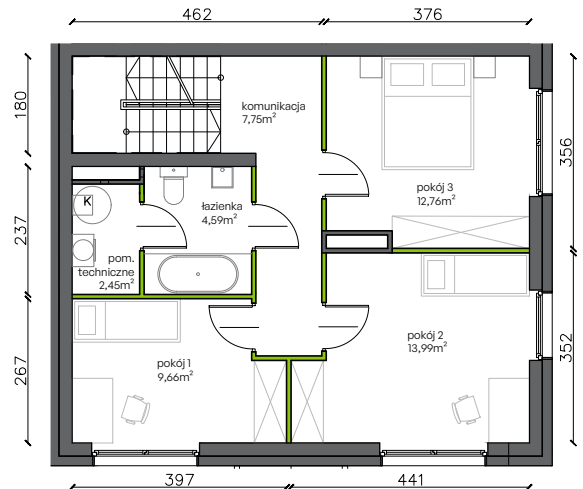
## b1.L1

Powierzchnia 137,19 m<sup>2</sup>



**PARTER**

Aranżacja lokalu jest przykładowa.

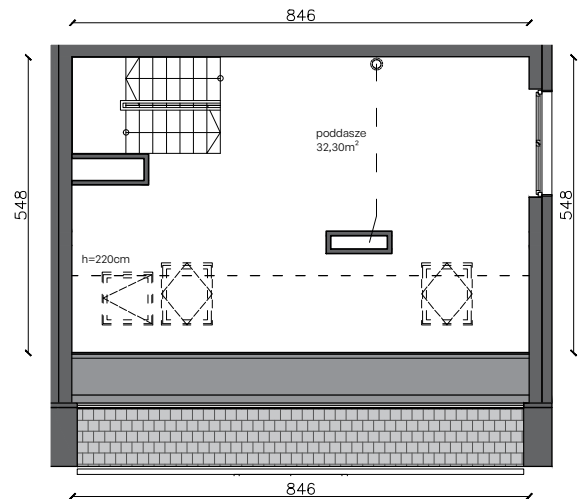


**PIĘTRO**

### Powierzchnia użytkowa

<b>PARTER</b> 53,69 m <sup>2</sup>	
przedsiónek	5,42 m <sup>2</sup>
toaleta	2,03 m <sup>2</sup>
pokój dzienny+aneks	30,31 m <sup>2</sup>
garaż	15,93 m <sup>2</sup>
<b>PIĘTRO</b> 51,20 m <sup>2</sup>	
komunikacja	7,75 m <sup>2</sup>
pokój 1	9,66 m <sup>2</sup>
pokój 2	13,99 m <sup>2</sup>
pokój 3	12,76 m <sup>2</sup>
łazienka	4,59 m <sup>2</sup>
pom. techniczne	2,45 m <sup>2</sup>
<b>PODDASZE</b> 32,30 m <sup>2</sup>	
poddasze	32,30 m <sup>2</sup>

### Lokalizacja działki



**PODDASZE**

**RAZEM** 137,19 m<sup>2</sup>  
+ ogródek 58,13 m<sup>2</sup>

### Plan osiedla

