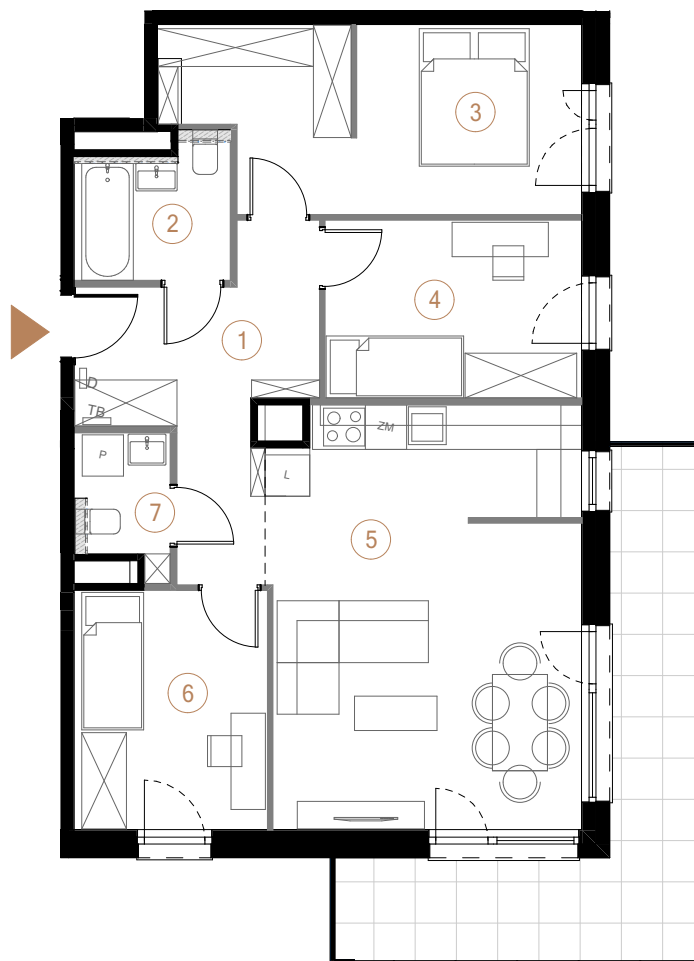


budynek D piętro 8 powierzchnia mieszkania 80,18 m² liczba pokoi 4



Ściany działowe Ściany nośne

1	przedpokój	10,86
2	łazienka	4,38
3	pokój 1 + garderoba	15,41
4	pokój 2	9,64
5	salon + aneks kuchenny	27,50
6	pokój 3	9,78
7	toaleta	2,61
		80,18 m ²
taras		16,71



Cyrylana Kamila Norwida