

F7.1

KARTA LOKALU

LOKAL DWUKONDYGNACYJNY

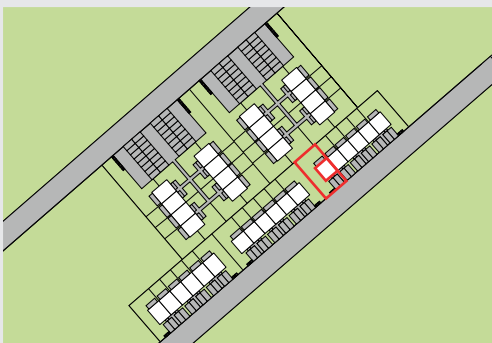


75,57 m²

POWIERZCHNIA UŻYTKOWA

ok. 255 m²

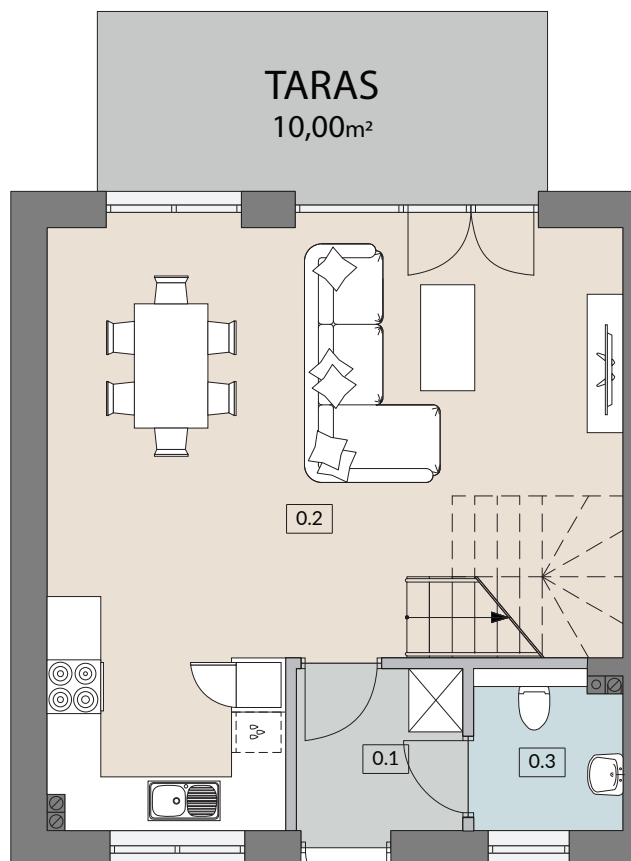
POWIERZCHNIA OGRÓDKA



PLAN OSIEDLA



 **INVEST
COMPLEX**
GWIAZDOWO

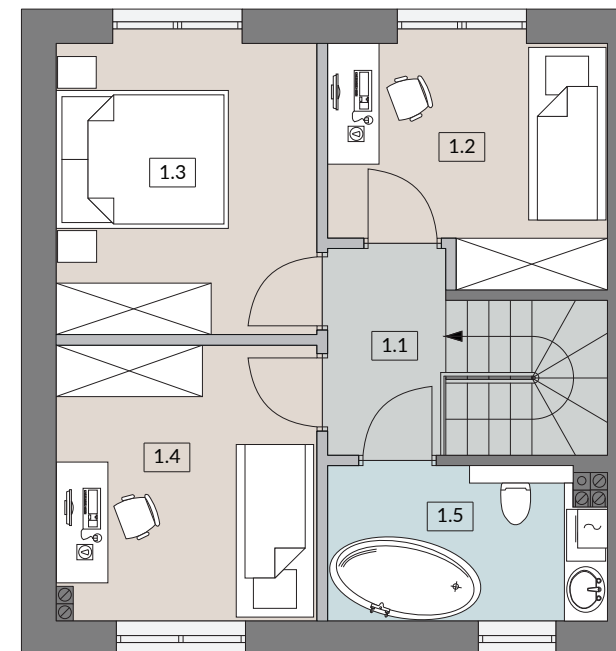


RZUT PARTERU

ścianki działowe z możliwością rozbiórki

0	0.1 WIATROŁĄP	3,28 m ²
	0.2 SALON / ANEKS KUCHENNY	32,72 m ²
	0.3 WC	2,77 m ²

SUMA POW. UŻYTKOWEJ 38,77 m²



RZUT PIĘTRA

1	1.1 KOMUNIKACJA	3,17 m ²
	1.2 POKÓJ	8,53 m ²
	1.3 POKÓJ	10,17 m ²
	1.4 POKÓJ	9,43 m ²
	1.5 ŁAZIENKA	5,50 m ²

SUMA POW. UŻYTKOWEJ 36,80 m²