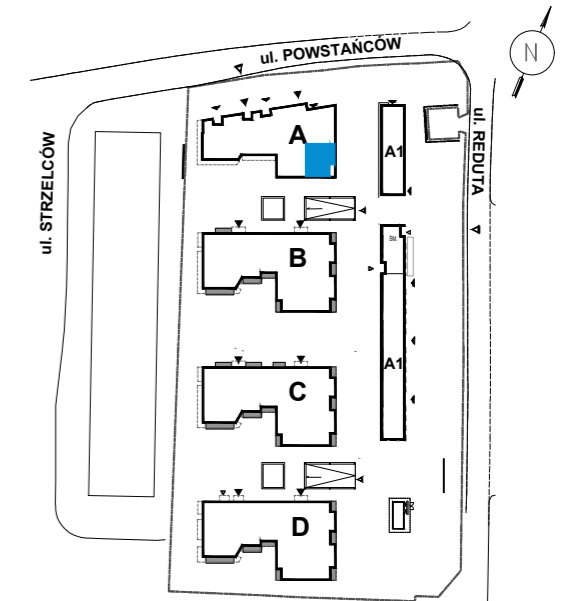
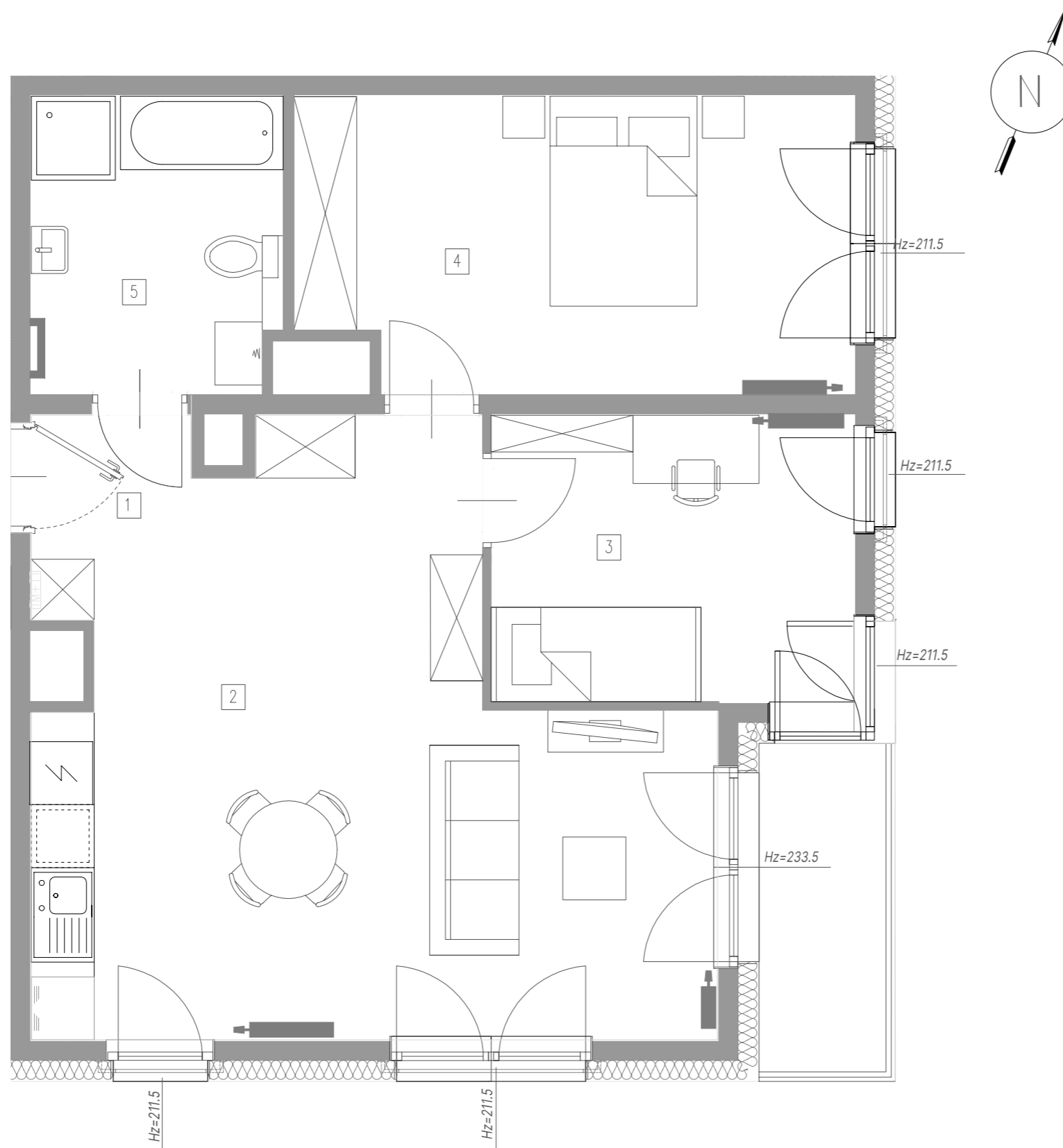


Powierzchnia użytkowa lokali oraz pomieszczeń określona jest przy uwzględnieniu treści Polskiej Normy PN-ISO 9836:2015. Informacje zawarte w katalogu nie stanowią oferty w rozumieniu Kodeksu Cywilnego, a dane w nim zawarte mają charakter informacyjny i mogą ulec zmianie.

M23 ▶



↳ Powierzchnie:

1 → Przedpokój	6,11 m <sup>2</sup>
2 → Pokój dzienny/aneks kuchenny	25,60 m <sup>2</sup>
3 → Pokój	9,43 m <sup>2</sup>
4 → Sypialnia	14,60 m <sup>2</sup>
5 → Łazienka	6,67 m <sup>2</sup>
<b>Powierzchnia użytkowa:</b>	<b>62,41 m<sup>2</sup></b>
Loggia:	3,79 m <sup>2</sup>

↳ Biuro sprzedaży MFC Development

ul. Bułgarska 15/U1  
30-409 Kraków  
T: +48 456 456 115  
E: sprzedaz@mfcgroup.com.pl

[WWW.STRZELCOW28.PL](http://WWW.STRZELCOW28.PL)