

Murapol Osiedle Faktoria

Łódź | al. 1 Maja



mieszkanie **2.C.2.01**

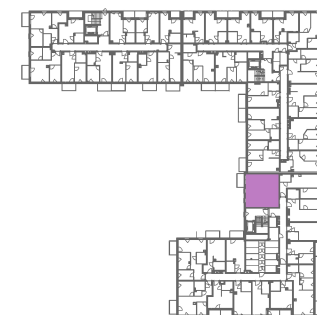
piętro 2

budynek 2

1. Przedpokój	6,55 m ²
2. Salon/ Aneks kuchenny	21,40 m ²
3. Łazienka	3,97 m ²
4. Garderoba	8,66 m ²
5. Pokój	10,11 m ²

metraż **50,69 m²**

balkon 4,59 m²



0 1 2 5 m

Podziałka podana z tolerancją +/- 5%

Aranżacja mieszkania ma charakter podglądowy

Biuro Sprzedaży: Łódź, aleja 1 Maja 123; - T: 42 237 16 75, M: lodz@murapol.pl. Centrala: Bielsko-Biała, ul. Partyzantów 51, T: 33 819 33 33, M: sekretariat@murapol.pl, murapol.pl

UWAGA: Powierzchnia liczona wg PN-ISO 9836; 2022. Na etapie projektu wykonawczego i realizacji obiektu mogą wystąpić korekty w powierzchni lokali i układzie ścian, powierzchnia liczona w stanie wykończonym. Do obliczeń przyjęto 1,5 cm tynku.