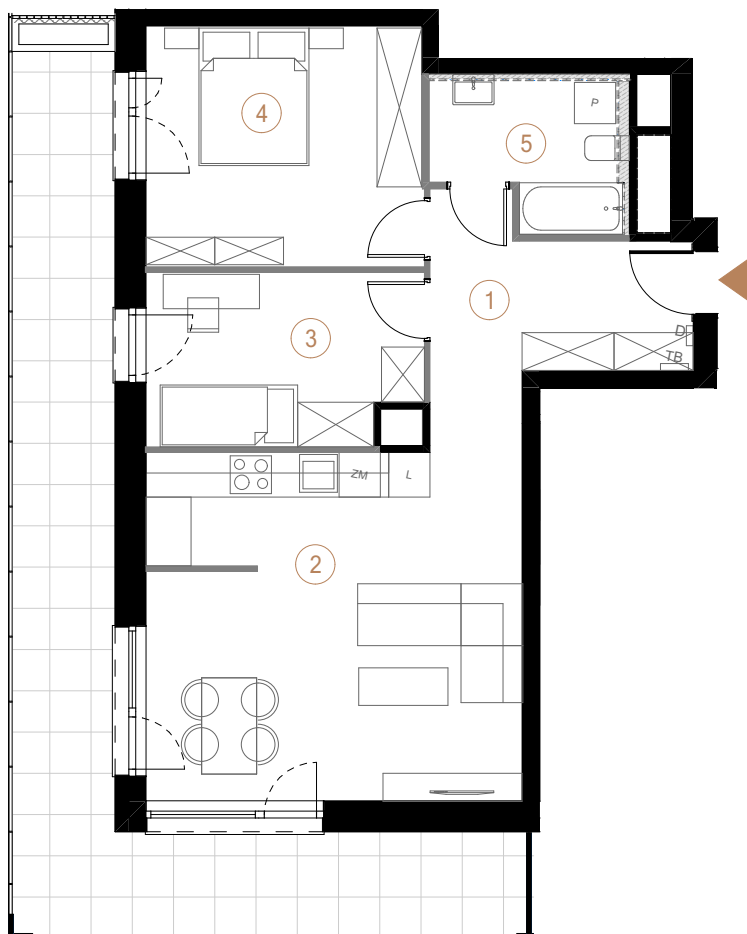


budynek D piętro 1 powierzchnia mieszkania 67,13 m² liczba pokoi 3



Ściany działowe Ściany nośne

1	przedpokój	9,71
2	salon + aneks kuchenny	27,72
3	pokój 1	9,81
4	pokój 2	14,11
5	łazienka	5,78
		67,13 m ²
balkon		30,10

