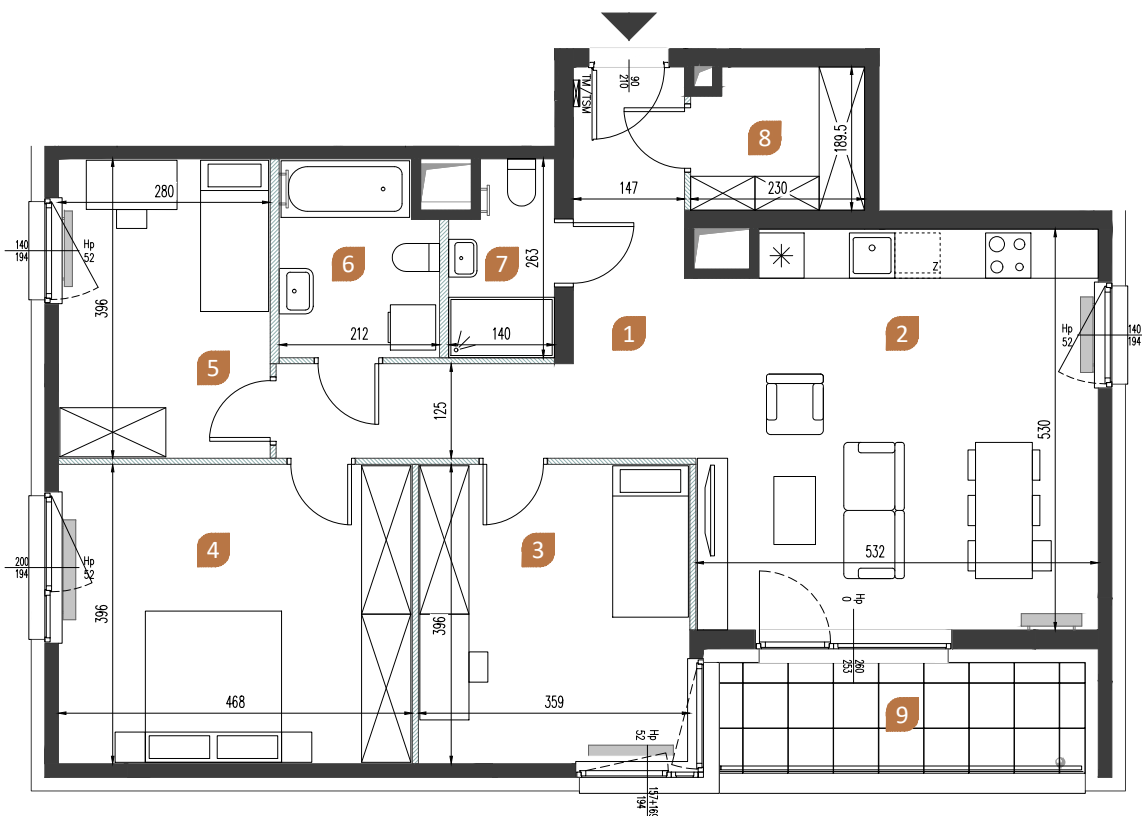


LOKAL: 222 PIĘTRO: 5 KLATKA: G METRAŻ: 95,56m²



NOWA MANGALIA ETAP II



● ściany nie nadające się do demontażu ▨ ściany działowe nadające się do demontażu

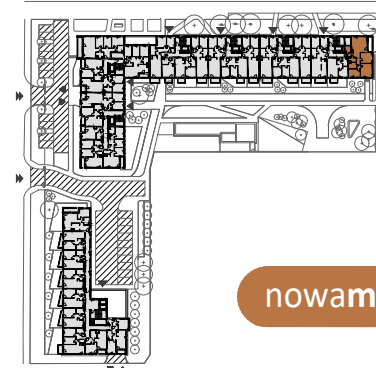
0 0,5m 1m

1	przedpokój	12.62 m ²
2	salon z aneksem	27.34 m ²
3	sypialnia	13.99 m ²
4	sypialnia	18.27 m ²
5	sypialnia	10.89 m ²
6	łazienka	5.14 m ²
7	łazienka	3.23 m ²
8	garderoba	4.08 m ²

POWIERZCHNIA UŻYTKOWA 95.56 m²

9 loggia 6.67 m²

ul. Mangalia



BIURO SPRZEDAŻY: róg ulic Sobieskiego i Mangalia, 02-758 Warszawa KONTAKT: sprzedaz@nowamangalia.pl; tel.: +48 515 030 901, +48 515 030 904

Powierzchnia użytkowa pomieszczeń podana jest zgodnie z rozporządzeniem Ministra Rozwoju w sprawie szczegółowego zakresu i formy projektu budowlanego z dnia 11 września 2020r. (Dz. U. z 2020 r. poz. 1609) oraz zgodnie z PN-ISO 9836:2015-12. Wymiary i powierzchnie lokali w dalszym etapie projektowania mogą ulec nieznacznym zmianom. Podane wymiary są wymiarami w świetle pionowych przegród (ścian) w stanie surowym. Urządzenia elektryczne, sanitarne (nie dotyczy grzejników) i drzwi wewnętrzne nie stanowią wyposażenia lokali, a ich rozmieszczenie jest przykładowe. Przedstawione plany mają charakter wyłącznie informacyjny i nie stanowią oferty w rozumieniu Kodeksu Cywilnego. Projekt chroniony prawem autorskim.

nowamangalia.pl ►