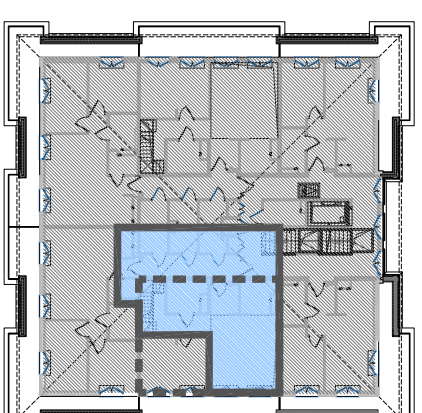


# APARTAMENTY A-Z Sp. z o.o.

Biuro Sprzedaży Mieszkań  
ul. Romanowska 55 E  
lok. usług. nr 17  
91-174 Łódź  
tel/fax: 042 712 63 31, 0 663 490 722  
biuro@villaromanow.pl

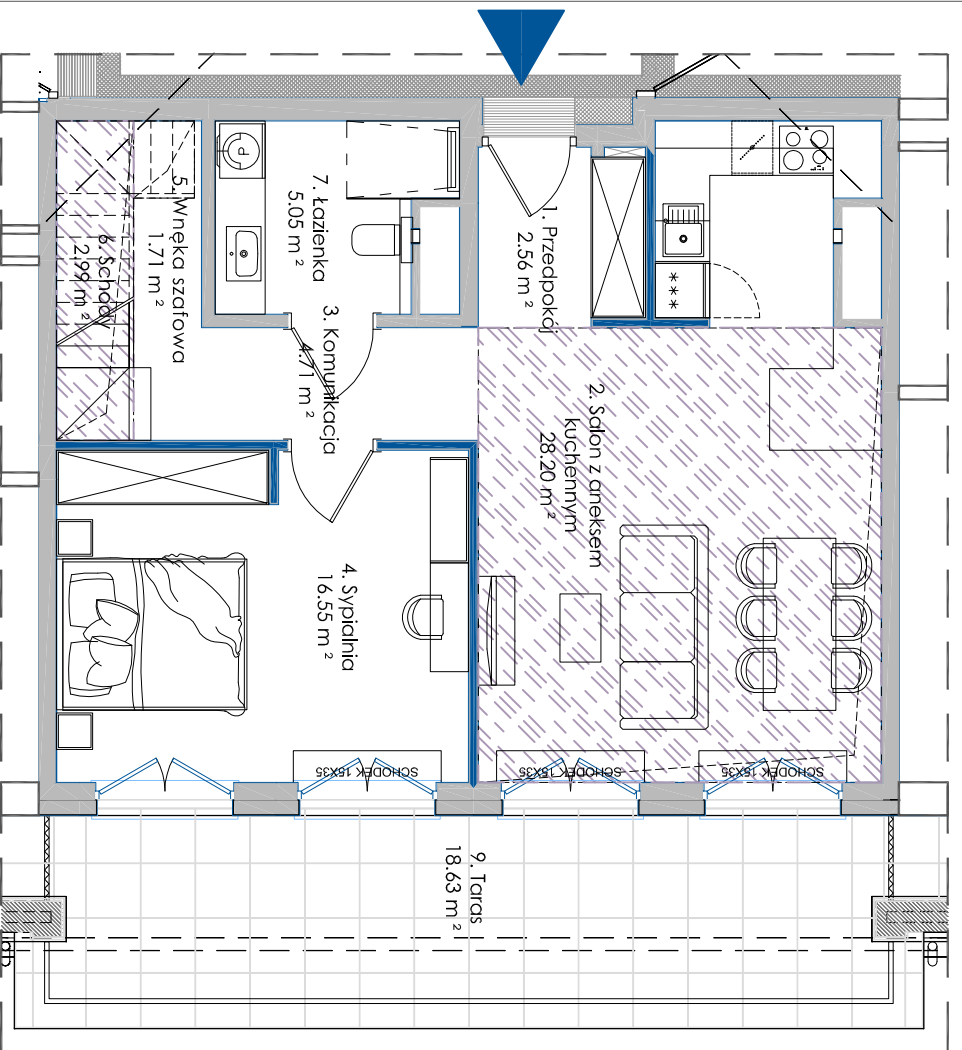
CZĘŚĆ A

CZĘŚĆ B

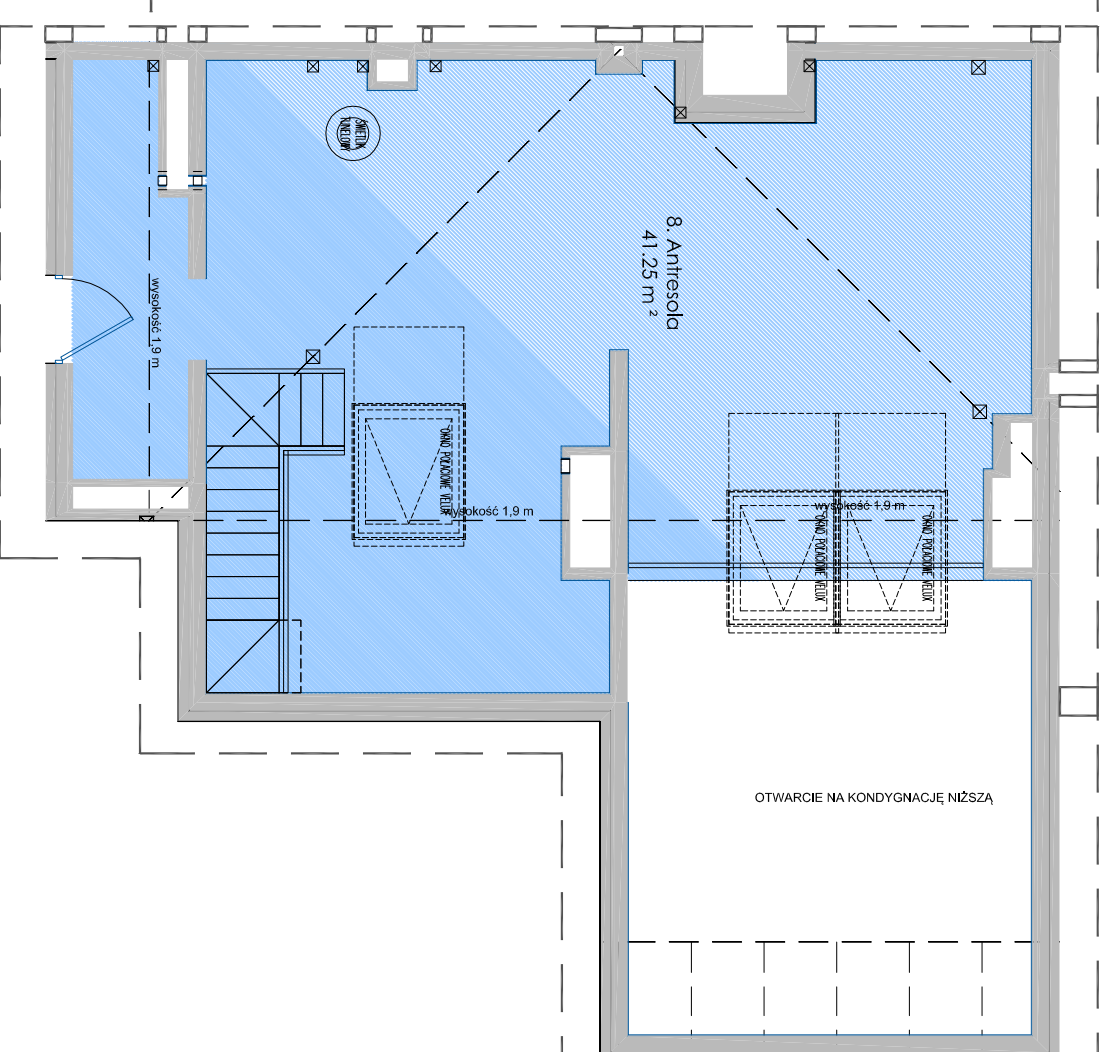


## LOKALIZACJA ANTRESOLI WZGLĘDEM PIĘTRA

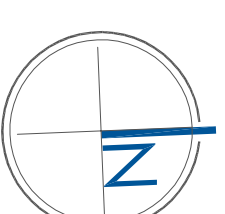
**B.5.2**  
61,77 m<sup>2</sup> + 41,25 m<sup>2</sup> = 103,02 m<sup>2</sup>



## RZUT PIĘTRA

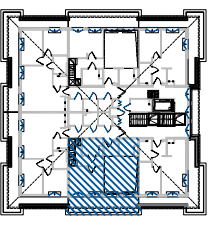
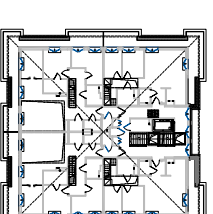


## RZUT ANTRESOLI



0m 1 2 3 4 5m

- przestrzeń z podniesionym sufitem przy antresoli
- ściany z możliwością przearanżowania
- aranżacja lokalu mieszkalnego przedstawiona na rzucie jest przykładowa
- powierzchnia użytkowa może różnić się od rzeczywistej o ~ 2%



### ZESPÓŁ BUDYNÓW MIESZKALNYCH WIELORODZINNYCH "VILLA ROMANÓW" BUDYNEK 101

ul. Romanowska, Łódź

NUMER MIESZKANIA	B.5.2
KONDYGNACJA	4 PIĘTRO
LICZBA POKOI	2
POWIERZCHNIA PIĘTRA	61,77 m <sup>2</sup>
POWIERZCHNIA ANTRESOLI	41,25 m <sup>2</sup>
POWIERZCHNIA ŁĄCZNA	103,02 m <sup>2</sup>
POWIERZCHNIA Z TARASAMI	121,65 m <sup>2</sup>
POWIERZCHNIE POMIESZCZEŃ:	
Nazwa	Pow. użytkowa
1. Przedpokój	2,56 m <sup>2</sup>
2. Salon + aneks kuchenny	28,20 m <sup>2</sup>
3. Komunikacja	4,71 m <sup>2</sup>
4. Sypialnia	16,55 m <sup>2</sup>
5. Wnęka szafowa	1,71 m <sup>2</sup>
6. Schody	2,99 m <sup>2</sup>
7. Łazienka	5,05 m <sup>2</sup>
8. Antresola	41,25 m <sup>2</sup>
9. Taras	18,63 m <sup>2</sup>

UWAGA: POWIERZCHNIA UŻYTKOWA (wg PN ISO 9836: 1997)



APP POLSKA Sp. z o.o.  
ul. Granitowa 3 / 62  
02-681 Warszawa  
info@app-polska.pl