



# SŁONECZNE TARASY



Mieszkanie

## A6.02

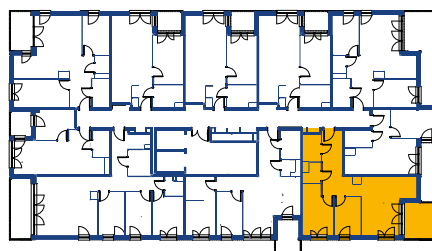
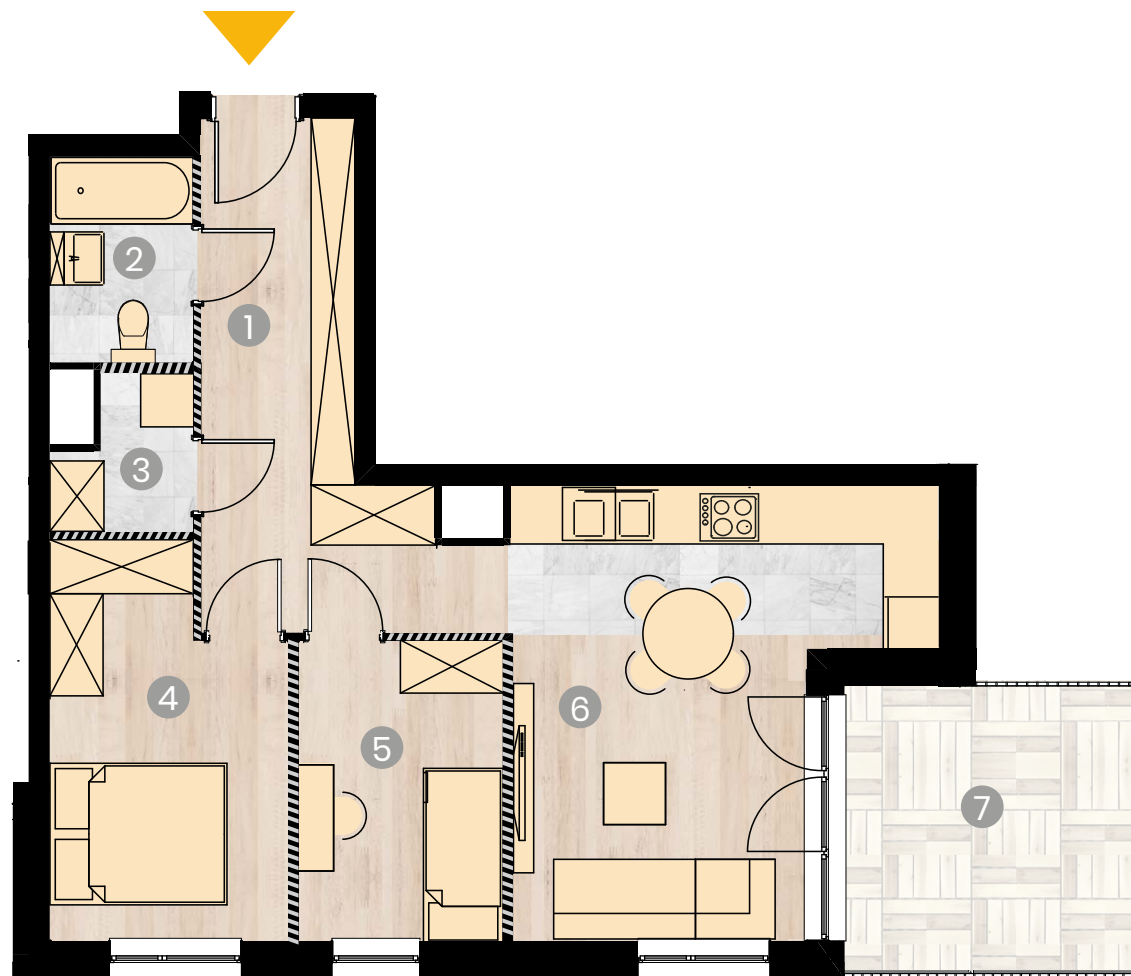
Blok: **A**

Piętro: **6**

Powierzchnia: **59,54 m<sup>2</sup>**

Liczba pokoi: **3**

1	Korytarz	11,69 m <sup>2</sup>
2	Łazienka	3,88 m <sup>2</sup>
3	Pralnia	2,38 m <sup>2</sup>
4	Pokój 1	11,01 m <sup>2</sup>
5	Pokój 2	7,82 m <sup>2</sup>
6	Salon + aneks kuchenny	20,79 m <sup>2</sup>
7	Balkon	11,03 m <sup>2</sup>



- Ściany do zachowania.
- ▨ Ściany działowe możliwe do wyburzenia.
- Powierzchnia pod ścianami działowymi możliwymi do wyburzenia 1,97 m<sup>2</sup>



\*Wymiary pomieszczeń podano na podstawie projektu budowlanego.  
W toku budowy mogą wystąpić różnice w stosunku do stanu wynikającego z projektu lub ze specyfiki prac budowlanych.  
\*\* Aranżacja jest przykładowa i nie stanowi oferty handlowej.