

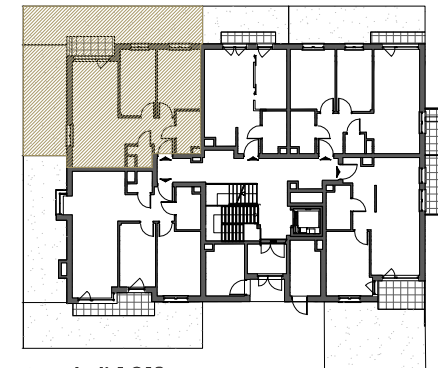
# DWORSKA

ENKLAWA

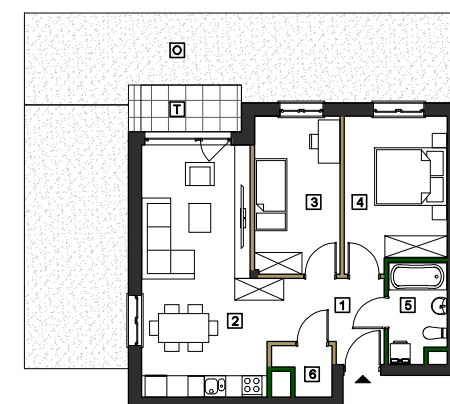
mieszkanie **M2** powierzchnia **58,71m<sup>2</sup>** kondygnacja **parter**



Budynek 55G - Schemat kondygnacji parteru



Rzut w skali 1:210



1. Przedpokój 6,40 m<sup>2</sup>

5. Łazienka 4,18 m<sup>2</sup>

6. Garderoba 1,76 m<sup>2</sup>

4. Sypialnia2 11,56 m<sup>2</sup>

3. Sypialnia1 10,20 m<sup>2</sup>

2. Salon z aneksem kuch. 22,41 m<sup>2</sup>

Ogródek 49,42 m<sup>2</sup>

Taras 4,08 m<sup>2</sup>



Antrans Invest Sp. z o.o.  
32 - 300 Olkusz,  
ul. Wspólna 1C  
[www.antransinvest.pl](http://www.antransinvest.pl)

1. Wymiary balkonów, lokalizację przyborów sanitarnych i inne podano na podstawie projektu budowlanego. W toku budowy mogą wystąpić różnice w stosunku do stanu wynikającego z projektu, wynikające ze specyfikacji prac budowlanych.  
2. Przedstawiona aranżacja lokalu jest przykładowa, rysunki w tym zakresie mają charakter poglądowy oraz informacyjny i nie stanowią oferty w rozumieniu Kodeksu Cywilnego.  
3. Powierzchnia użytkowa lokali oraz pomieszczeń określana jest na podstawie rozporządzenia Ministra Transportu, Budownictwa i Gospodarki Morskiej z dnia 25.04.2012r. w sprawie szczegółowego zakresu i formy projektu budowlanego oraz przy uwzględnieniu treści Polskiej Normy PN-ISO 9836.  
Powierzchnia użytkowa uwzględnia powierzchnię elementów nadających się do demontażu i rozbiórki (rury, kanały, ścianki działowe), nie uwzględnia powierzchni otworów drzwi i okien oraz elementach zamykających.

Parter		Mieszkanie M2
1.	Przedpokój	6,40 m <sup>2</sup>
2.	Salon z aneksem kuch.	22,41 m <sup>2</sup>
3.	Sypialnia 1	10,20 m <sup>2</sup>
4.	Sypialnia 2	11,56 m <sup>2</sup>
5.	Łazienka	4,18 m <sup>2</sup>
6.	Garderoba	1,76 m <sup>2</sup>
Suma powierzchni aranżacji		56,51 m <sup>2</sup>
T	Taras	4,08 m <sup>2</sup>
O	Ogródek	49,42 m <sup>2</sup>
Powierzchnia ścian działowych do demontażu		2,20 m <sup>2</sup>
<b>Maksymalna powierzchnia użytkowa</b>		<b>58,71 m<sup>2</sup></b>