

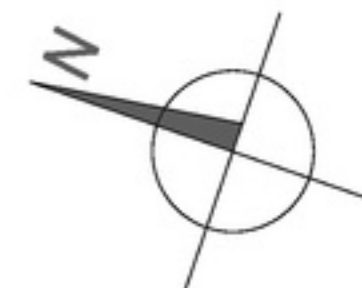
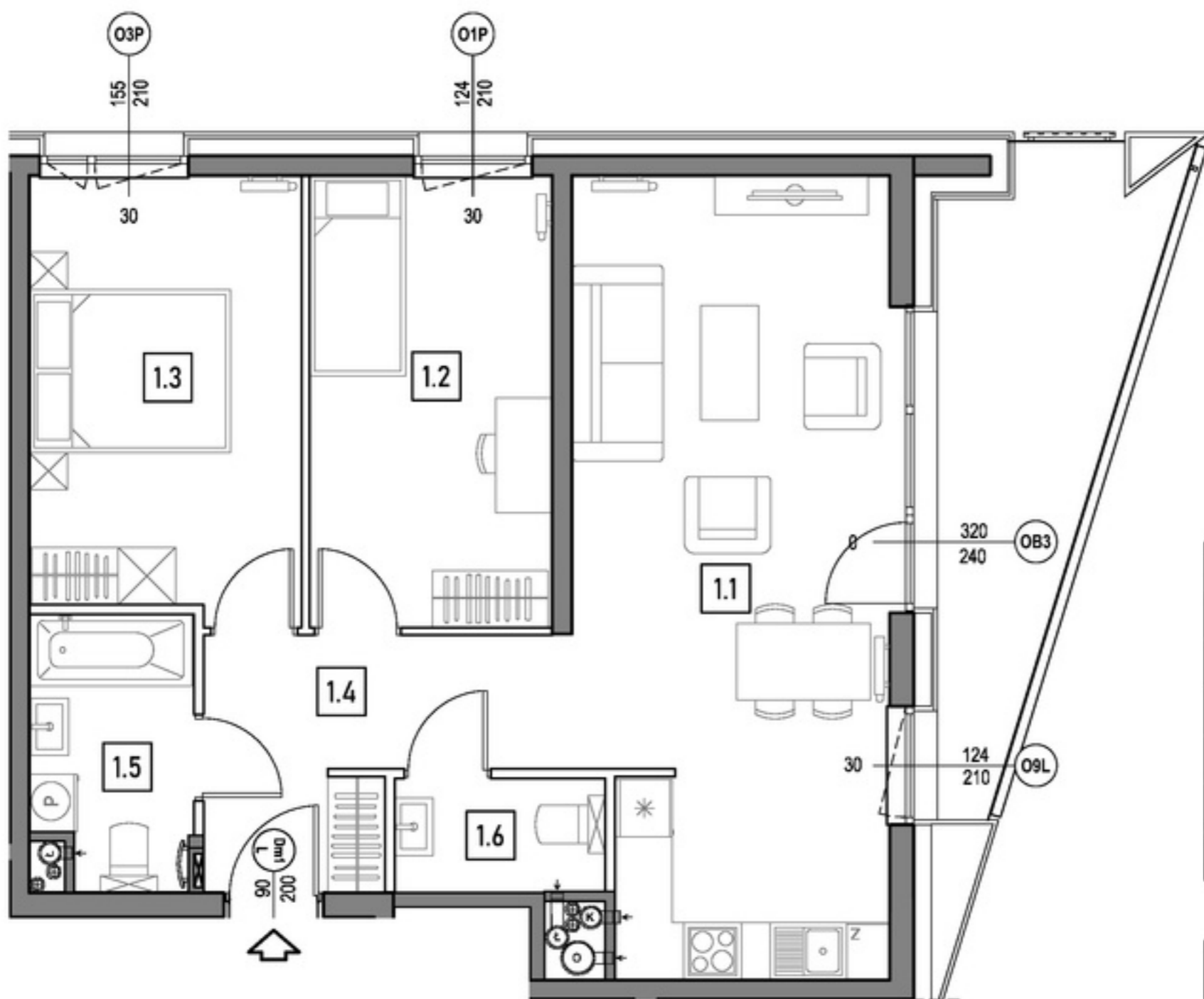


GREENLINE

GDAŃSK MATEMBLEWO

DOMESTA

SKRZYDŁO:	KONDYGNACJA:	NR MIESZKANIA:	POWIERZCHNIA:
A	8 PIĘTRO	A.9.3	66.29 m²

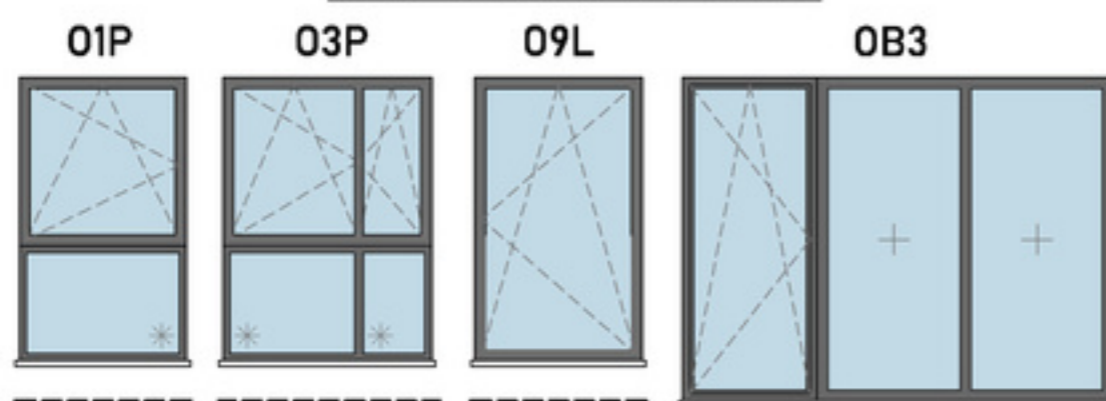


m	POMIESZCZENIE	POW.
1.1	SALON + ANEKS	26.55 m ²
1.2	SYPIALNIA	11.87 m ²
1.3	SYPIALNIA	12.90 m ²
1.4	PRZEDPOKÓJ	7.76 m ²
1.5	ŁAZIENKA	4.62 m ²
1.6	WC	2.59 m ²

POWIERZCHNIA MIESZKANIA: 66.29 m²

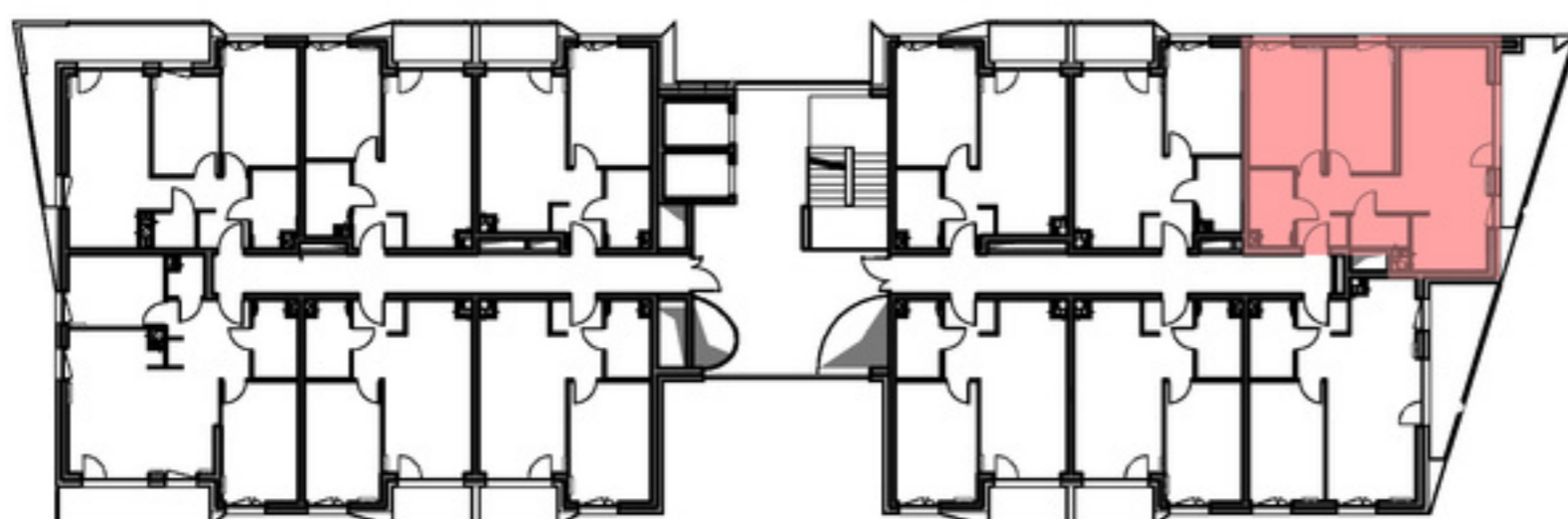
POWIERZCHNIA LOGGII: 10.75 m²

STOLARKA OKIENNA:



- ściany niedemontowalne
- ściany możliwe do rearanżacji

LOKALIZACJA MIESZKANIA:



Instalacja kanalizacji sanitarnej może być prowadzona nad poziomem posadzki. Przyłącza instalacji wod-kan mogą być prowadzone natynkowo.

Powierzchnie mieszkań liczone wg. normy PN - ISO - 9836 :2022-07 (tolerancja ± 5cm)

Przedstawiona aranżacja i wykończenie ma charakter wyłącznie poglądowy i nie stanowi oferty.