

| LICZBA POKOI | POWIERZCHNIA UŻYTKOWA | WYSOKOŚĆ (W STANIE DEWELOPERSKIM) |
|--------------|-----------------------|-----------------------------------|
| 3 | 77.20 m ² | 2.72 m |

WYKAZ POWIERZCHNI POMIESZCZEŃ

| Nr | Nazwa pomieszczenia | Powierzchnia (m ²) |
|----|---------------------|--------------------------------|
| 1 | salon | 24.21 |
| 2 | sypialnia | 12.38 |
| 3 | sypialnia | 10.37 |
| 4 | kuchnia | 9.23 |
| 5 | łazienka | 5.38 |
| 6 | wc | 1.46 |
| 7 | garderoba | 4.17 |
| 8 | hol | 10.00 |
| 9 | loggia | 4.58 |

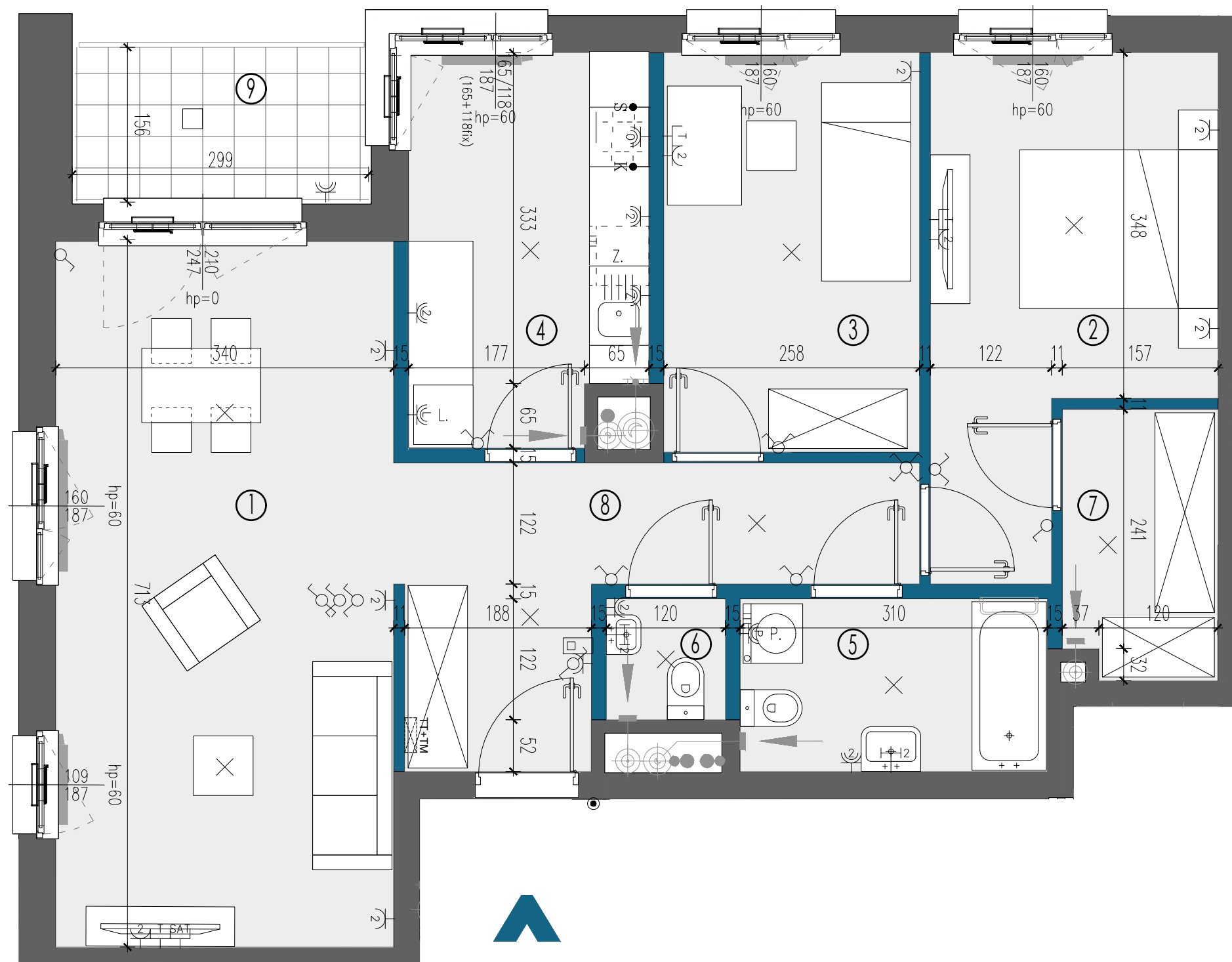
MIESZKANIE Z PRZEWDZIANYM
ZASILANIEM INSTALACJI KLIMATYZACJI

INNE MIESZKANIA O PODOBNYM UKŁADZIE

| PIĘTRO | 0 | 1 | 2 | 3 | 4 | 5 |
|--------|---|------------|------------|---|------------|---|
| NR | - | F1.A.01.05 | F1.A.02.05 | - | F1.A.04.03 | - |



MATEXI Polska Sp. z o.o.
Al. Jana Pawła II 29, 00-867 Warszawa
www.matexipolska.pl



LEGENDA:

| | | | | | | | | | | | |
|--|----------------------------|--|-------------------------------|--|------------------------------|--|--|--|--|--|--|
| | ściany nierozbieralne | | grzejnik łazienkowy | | gniazdo rtv | | gniazdo wtyczkowe bryzgoszczelne | | łącznik oświetleniowy, schodowy | | zewnętrzna oprawa oświetleniowa, mocowana do stropu |
| | ściany rozbieralne | | pion kanalizacji sanitarnej | | gniazdo rtv + sat | | wypust dla oświetlenia szafek w kuchni | | tablica mieszkaniowa telekomunikacyjna skrzynka mieszkaniowa TSM | | zewnętrzna oprawa oświetleniowa mocowana do elewacji |
| | nawiewnik w ramie okiennej | | pion wentylacyjny | | gniazdo telekomunikacyjne | | wypust dla kuchni elektrycznej | | przycisk dzwonkowy domofon | | balustrada |
| | nawiewnik glistowy | | szczelna przepustnica zwrotna | | wypust oświetleniowy ścienny | | łącznik oświetleniowy, jednobiegunowy | | przycisk dzwonkowy | | divider |
| | grzejnik ścienny | | wypust oświetleniowy ścienny | | gniazdo wtyczkowe dwukrotne | | łącznik oświetleniowy, dwukrotny | | przycisk dzwonkowy | | donica |
| | | | gniazdo wtyczkowe dwukrotne | | gniazdo wtyczkowe dwukrotne | | łącznik oświetleniowy, świecznikowy | | przycisk dzwonkowy | | drzewo |

KARTA KATALOGOWA JEST ZAŁĄCZNIKIEM DO UMOWY.

Zgodnie z normą PN-ISO 9836:2015-12 powierzchnia użytkowa lokalu jest obliczana w metrach kwadratowych z dokładnością do dwóch miejsc po przecinku. Dla wymiarów lokalu w stanie wykończonym na poziomie podłogi. Do powierzchni użytkowej nie wlicza się powierzchni elementów nadających się do demontażu (rury, kanały, ścianki działowe).

Wymiary podane są w stanie wykończonym. Wymiary i powierzchnie mogą ulec zmianom. Instalacje oraz urządzenia elektryczne, sanitarne i drzwi wewnętrzne nie stanowią wyposażenia lokali. Przedstawiono przykładowe rozmieszczenie urządzeń sanitarnych i kuchennych, podłoga pod posadzkę wykonaną ze szlichty. Na warstwy wykończeniowe podłóg przewidziano 2 cm. Zabrania się ingerencji w elementy nośne budynku oraz szachty instalacyjne.