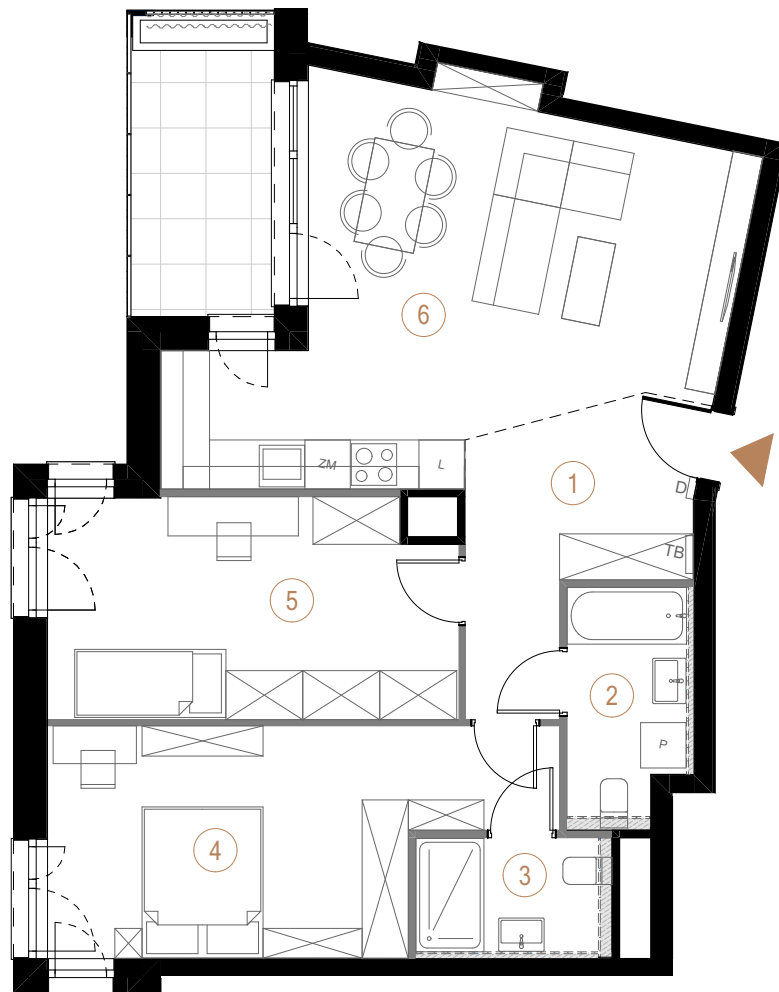


budynek
C

piętro
2

powierzchnia
mieszkania
80,20 m²

liczba
pokoi
3



Ściany działowe

Ściany nośne

| | | |
|--------|------------------------|----------------------|
| 1 | przedpokój | 9,16 |
| 2 | łazienka 1 | 4,94 |
| 3 | łazienka 2 | 4,15 |
| 4 | pokój 1 | 17,45 |
| 5 | pokój 2 | 15,53 |
| 6 | salon + aneks kuchenny | 28,97 |
| | | 80,20 m ² |
| balkon | | 7,90 |



BIURO SPRZEDAŻY:
Biurowiec DL Tower
ul. Korfańskiego 138 VI p.
40-001 Katowice
tel.: 797-408-995, 797-408-987

GRIMBUD

Powierzchnie liczone zgodnie z normą PN-ISO 9836:2022-07 - do powierzchni nie wliczono powierzchni ścianek działowych nadających się do demontażu. Przedstawiona aranżacja lokalu jest przykładowa, rysunki w tym zakresie mają charakter poglądowy oraz informacyjny i nie stanowią oferty w rozumieniu Kodeksu Cywilnego. Przedścianki instalacyjne do wykonania przez Klienta.