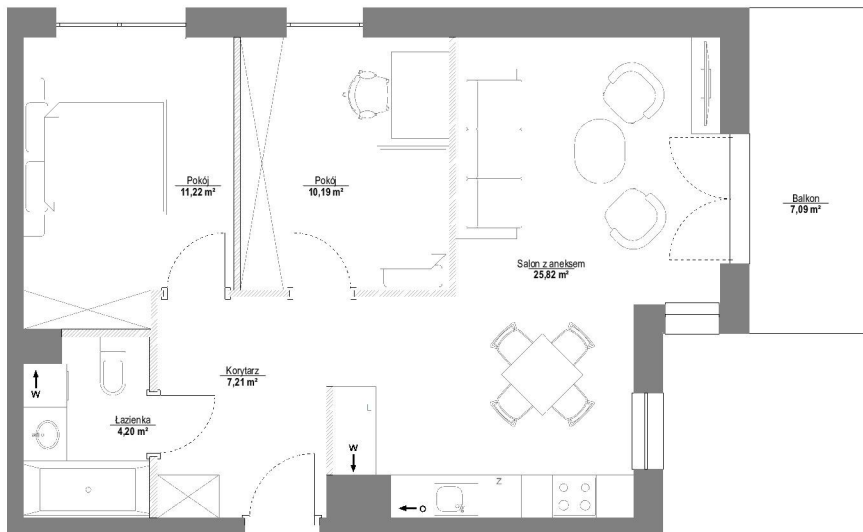
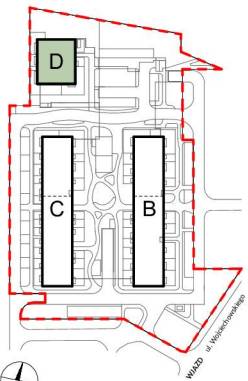


**PIĄTKOWO RESIDENCE**  
ETAP III - BUDYNEK D  
Poznań - Winiary, ul. Wojciechowskiego



SCHEMAT LOKALIZACJI BUDYNKU:

SCHEMAT LOKALIZACJI LOKALU MIESZKALNEGO NA PIĘTRZE:



SCHEMAT MA CHARAKTER JEDYNE POGŁADOWY, W PRZYPADKU EWENTUALNYCH ROZBIŻNOŚCI POMIĘDZY SCHEMATEM A PROJEKTEM BUDOWLANYM, WĄŻĄCY JEST PROJEKT BUDOWLANY.

**ROBYG**

Robyg Piątkowo Sp. z o.o.  
Al. Rzeczypospolitej 1  
02-972 Warszawa  
tel. +22 419 1100 / fax +48 22 419 1103

**modo**  
architektura

MODO Architektura Sp. z o.o.  
ul. Winogrody 137/1, 61-626 Poznań  
+48 574 067 662  
www.modoarchitektura.pl

FAZA:	3.A	DATA:	21.11.2024	NR MIESZKANIA	<b>D 1M01</b>
L. POKÓJ:	3	POW. UŻYTKOWA MIESZKANIA WG PN-ISO 9836:2022-07	58,64 m <sup>2</sup>	POW. MIESZKANIA POD ŚCIANKAMI:	1,59 m <sup>2</sup>
		ŁĄCZNA POW. MIESZKANIA:	60,23 m <sup>2</sup>		
PIĘTRO:	1	POW. BALKONU:	7,09 m <sup>2</sup>	POW. LOGGII:	
KLATKA:	A	POW. TARASU:		POW. OGRODKA:	

LEGENDA: // // ŚCIANKI ← W WYÓGĄ WENTYLACYJNY ← O PODŁĄCZENIE OKAPU KUCHENNEGO

UWAGI:  
- POWERSZCZYNIE LICZONE WEDŁUG NORMY PN-ISO 9836  
- ZE WZGLĘDU NA TEMPERATURĘ I CIŚCIE ROZBIJOWE, POWERSZCZYNIE LUB WYMIARY MOGĄ ULEC ZMIANIE  
- WYPOSAŻENIE TYKO W CELACH PREZENTACJI, NIE STANOWI ZOBOWIĄZANIA UMOWNEGO  
- NIE SĄ TO PROJEKTY ME STANOWIĄCE WYKONANIE PRZEZ PROJEKTOWANĄ FIRMĘ  
- WYCIĘCIA NA TARAS, LOGGIE, MOŻLIWA ROZCIĄKA PODZIOMY  
- PRZYNY KANALIZACYJNE (PRZYNY WENTYLACYJNE) STANOWIĄ CZĘŚĆ WSPÓLNA INSTALACJA BUDYNKU  
- W PRZYPADKU WYSTĘPOWANIA CZYŚCIU JEWSTYJĄCEGO NA PRZEM. NIE BĘDĄ CZY ZA WYKONANY DOSTĘP DO NIEGO, ZGODNE Z DOK. TECHNICZNA  
- W PRZYPADKU WYSTĘPOWANIA PODWÓJNYCH TRZEWA BALKONÓW DŁ. TYKO, JEDNO SZRZĘDKO DRZEWIWO JEJST W WYPOSAŻENIE W KŁAMKIE  
- KŁAMKI WYKAZAŁY OZNACZĄCZĄ PLANOWE PRZODZIWIENIE ESTETYCZNE I FUNKCJONALNE