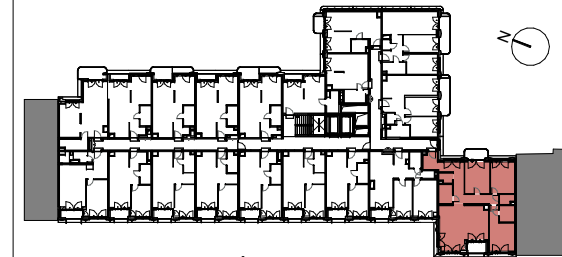


ŻELAZNA 54.

+48 790 800 294
www.zelazna54.pl

BUDYNEK MIESZKALNY WIELORODZINNY Z FUNKCJAMI
USŁUGOWYMI, GARAZEM PODZIEMNYM,
ZAGOSPODAROWANIEM TERENU I NIEZBEDNĄ
INFRASTRUKTURĄ TECHNICZNĄ, ZE ZJAZDEM
Z UL. ŻELAZNEJ, PRZY UL. ŻELAZNEJ 54.

PLAN SYTUACYJNY



ul. Żelazna

2 PIĘTRO

MIESZKANIE KLATKA NR MIESZKANIA
A.02.05
PIĘTRO

LICZBA POKOI	POWIERZCHNIA UŻYTKOWA	WYSOKOŚĆ (w stanie deweloperskim)
4	109.61 m ²	2.80 m

WYKAZ POWIERZCHNI POMIESZCZEŃ

1.	Salon z aneksem	34.01 m ²
2.	Sypialnia	15.12 m ²
3.	Sypialnia	13.19 m ²
4.	Sypialnia	13.74 m ²
5.	Łazienka	4.31 m ²
6.	Pralnia	2.30 m ²
7.	Łazienka	4.46 m ²
8.	Wnęka gard.	2.34 m ²
9.	Przedpokój	20.14 m ²
10.	Loggia	3.51 m ²
11.	Balkon	3.81 m ²

INNE MIESZKANIA O PODOBNYM UKŁADZIE

PIĘTRO	1	2	3	4	5	6	7	8
NR	01.05	-	03.05	04.05	-	-	-	-

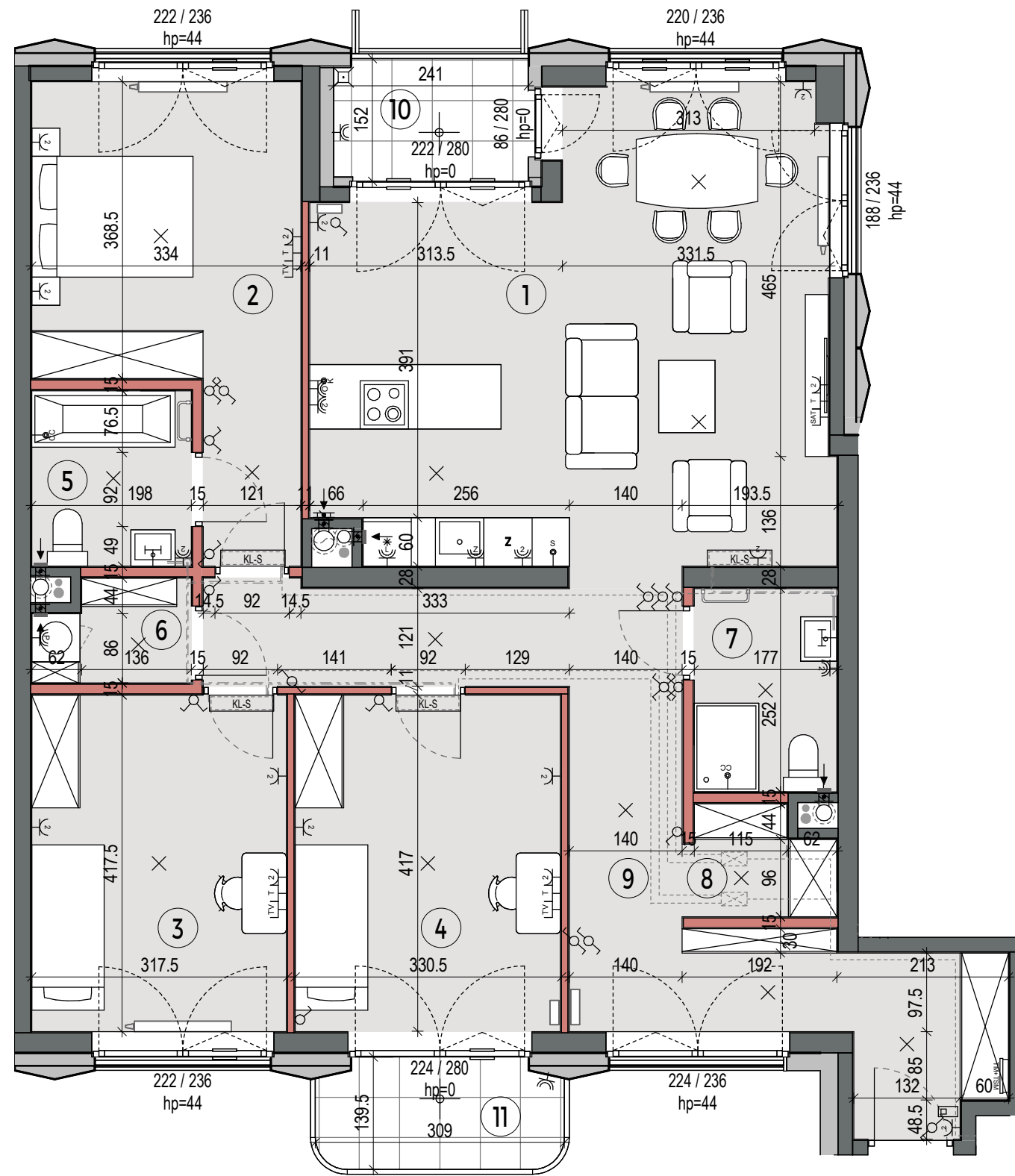


**Witamy
w okolicy.**

Matexi Polska Żelazna sp. z o.o.
ul. Jana Pawła II 29
00-867 Warszawa
www.matexipolska.pl

SAAW

SAAW sp. z o.o.
ul. Genowska 6
03-693 Warszawa
www.saaw.pl



ściany nierozbieralne	przepust 50x100mm dla przewodu inst. klimatyzacji (obustronnie zakończony wełną i zaślepiony)	KL-SF jednostka wewnętrzna klimatyzacji sufitowa (do zabudowy indywidualnej)	KL-S jednostka wewnętrzna klimatyzacji ścienna	linia freonowa zasilaająca jednostkę klimatyzacji (do zabudowy indywidualnej)	sufitowa skrzynka klimatyzacji (do zabudowy indywidualnej)	puszka podtynkowa 8x20x20cm na zapas inst. freonowej klimatyzacji (pod stropem, zaślepiena)	sterownik pokojowy klimatyzacji	pión kuchennego okapu (króciec $\varnothing=125\text{mm}$)	pión wentylacyjny (króciec $\varnothing=125\text{mm}$)	donica balkonowa z substratem	taras - zieleni ekstensywna	taras - opaska żwirowa	plyty balkonowe	okiennice na loggiach	łącznik oświetleniowy jednobiegunowy	łącznik oświetleniowy świecznikowy	łącznik oświetleniowy schodowy	łącznik oświetleniowy krzyżowy	wypust dla kuchni elektrycznej	wypust dla oświetlenia szafek kuchennych	puszka miejscowych połączeń wyrównawczych	wypust dla zasilania markizy	wypust dla jednostki zewnętrznej klimatyzacji	wypust dla termostatu grzejnika kanałowego	wypust oświetleniowy sufitowy	wypust oświetleniowy ścienny	zewnętrzna oprawa oświetlenia balkon/loggia	zewnętrzna oprawa oświetlenia ściennego	wideodomofon z funkcją dzwonka	natynkowa tablica mieszkaniowa elektryczna i teletechniczna	TV gniazdo telewizyjne końcowe	SAT gniazdo telewizyjne SAT	gniazdo telefoniczne RJ-45	gniazdo wtyczkowe 230V pojedyncze	gniazdo wtyczkowe 230V podwójne	gniazdo wtyczkowe 230V(IP44): L - dla lodówki P - dla pralki O - dla okapu Z - dla zmywarki Z - podwójne	OZNACZENIA OKIEN okno standardowe: 180/236 szerokość/wysokość okna hp=44 wysokość parapetu okiennego od wykończonej posadzki okna narożne: 85x190/236 szerokość x szerokość/wysokość hp=44 wysokość parapetu okiennego od wykończonej posadzki FIX nieotwieralne skrzydło okna	UWAGA: Wymiary okien mogą ulec nieznacznym zmianom, w zależności od technologii okien.
-----------------------	---	--	--	---	--	---	---------------------------------	---	---	-------------------------------	-----------------------------	------------------------	-----------------	-----------------------	--------------------------------------	------------------------------------	--------------------------------	--------------------------------	--------------------------------	--	---	------------------------------	---	--	-------------------------------	------------------------------	---	---	--------------------------------	---	--------------------------------	-----------------------------	----------------------------	-----------------------------------	---------------------------------	---	---	---

KARTA KATALOGOWA JEST ZAŁĄCZNIKIEM DO UMOWY

Zgodnie z PN-ISO 9836:2022-07 powierzchnia użytkowa lokalu jest obliczana w metrach kwadratowych z dokładnością do dwóch miejsc po przecinku, dla wymiarów lokalu w stanie wykończonym na poziomie podłogi. Do powierzchni użytkowej nie wlicza się powierzchni elementów nadających się do demontażu (rur, kanałów, ścianek działowych) oraz loggii, balkonów czy tarasów. Wymiary podane są w stanie wykończonym. Wymiary, wysokość i powierzchnie mogą ulec nieznacznym zmianom. Instalacje oraz urządzenia elektryczne, sanitarne i drzwi wewnętrzne nie stanowią wyposażenia lokali. Instalacja klimatyzacji zgodnie z rysunkiem oraz legendą rysunku. Przedstawiono przykładowe rozmieszczenie urządzeń sanitarnych i kuchennych. Podłoga pod posadzki wykonana ze szlichty. Na warstwy wykończeniowe podłóg przewidziano 2 cm. Zabrania się ingerencji w elementy nośne budynku oraz szachty instalacyjne.