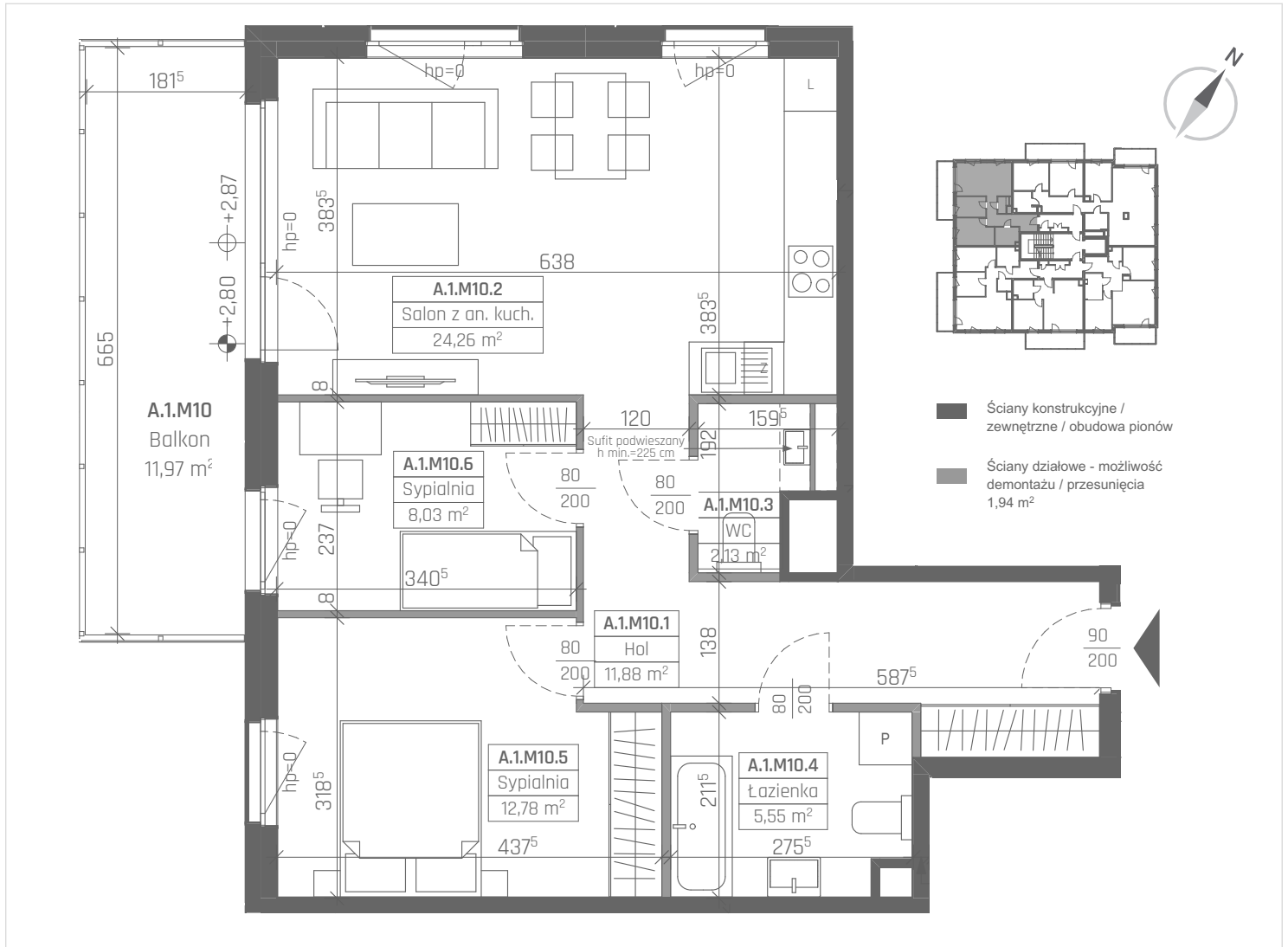


GDAŃSK, UL. BELGRADZKA | BUDYNEK A
LOKAL MIESZKALNY NR 10
PU = 66,57 m²



BUDYNEK A PIĘTRO +1	
Hol	11,88 m ²
Salon z an. kuch.	24,26 m ²
WC	2,13 m ²
Łazienka	5,55 m ²
Sypialnia	12,78 m ²
Sypialnia	8,03 m ²
Balkon	11,97 m ²

PU = 66,57 m²

