

TEATRalna 3

Budynek B.A

Mieszkanie 7.08

7 Piętro

42.12 m²

2 pokojowe

balkon



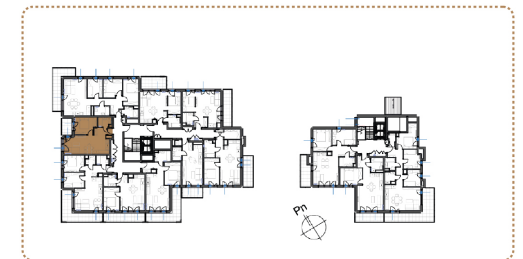
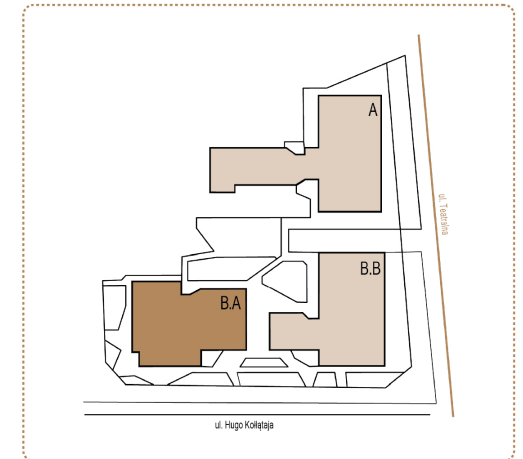
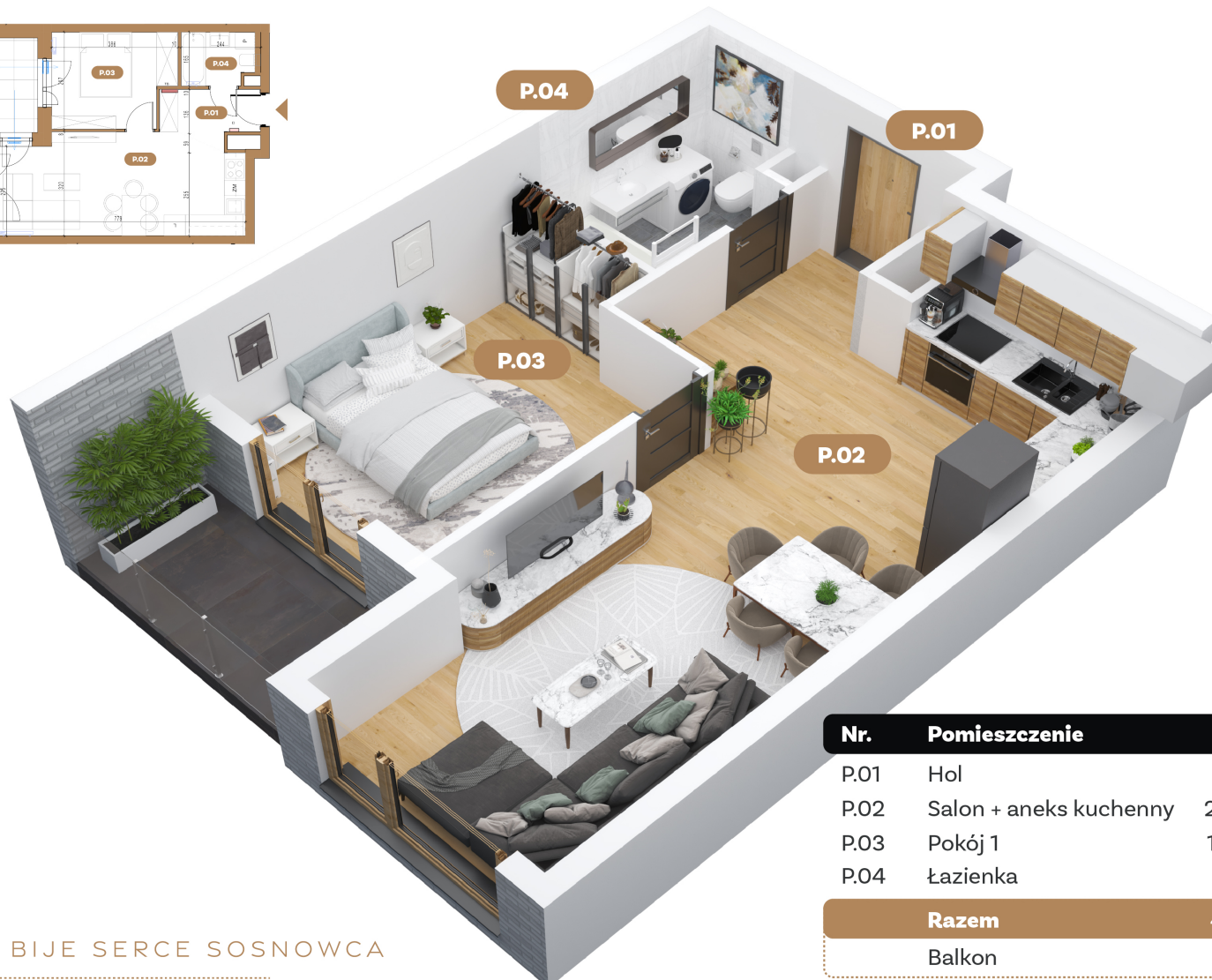
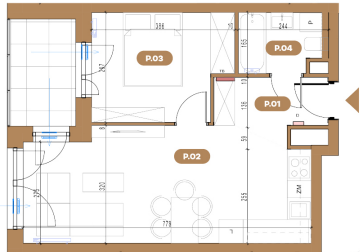
Bliskość parków i terenów rekreacyjnych pozwala na aktywny wypoczynek i relaks na świeżym powietrzu.



Dwupoziomowy parking podziemny zapewnia wygodne miejsca postojowe dla mieszkańców.



Bliskość przystanków komunikacji miejskiej sprawia, że Teatralna 3 jest doskonale połączona z resztą miasta i regionu.



Nr.	Pomieszczenie	pow.
P.01	Hol	4.48 m ²
P.02	Salon + aneks kuchenny	23.29 m ²
P.03	Pokój 1	10.60 m ²
P.04	Łazienka	3.75 m ²
Razem		42.12 m²
	Balkon	5.35 m ²

TU BIJE SERCE SOSNOWCA

Biuro sprzedaży
Teatralna 3
41-200 Sosnowiec

e-developer.pl

T: 536 138 134
T: 536 138 009

