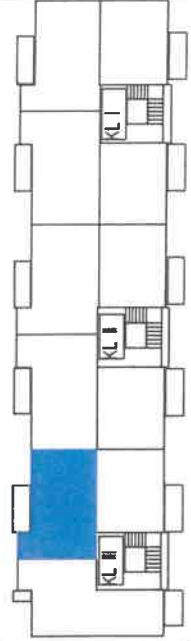


ŁÓDŹ UL. WÓLCZAŃSKA 248
budynek C

LOKALIZACJA W BUDYNKU




BUDYNEK C, LOKAL MIESZKALNY NR 59.PIĘTRO III

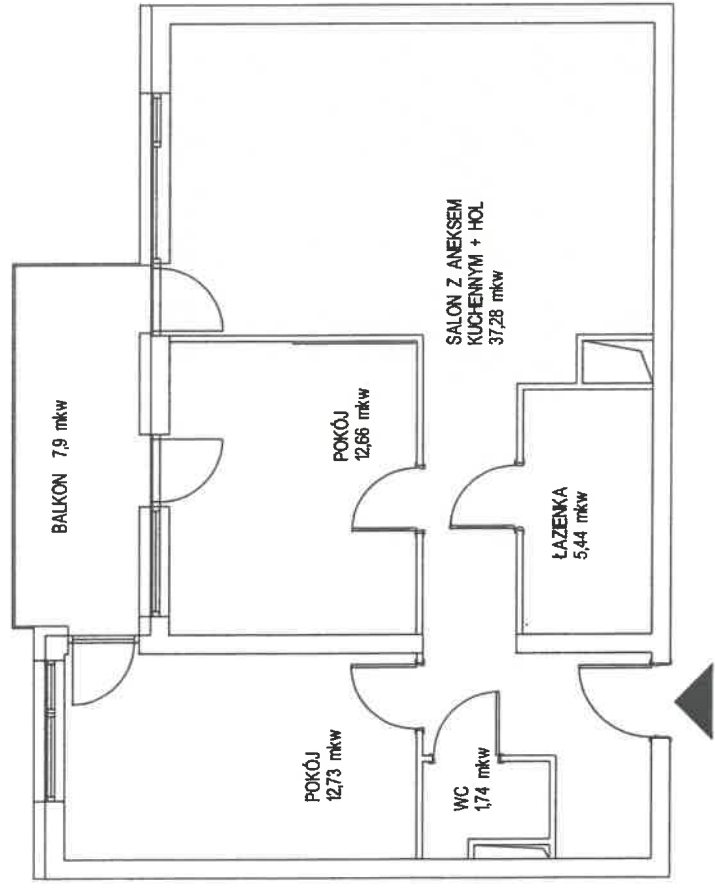
ZESTAWIENIE POWIERZCHNI MIESZKANIA:

SALON Z ANEKSEM KUCH. + HOL	37,28
POKÓJ	12,73
POKÓJ	12,66
ŁAZIENKA	5,44
WC	1,74
PUMI= 69,85m²	

Pomiaru dokonano przy użyciu dalmierza laserowego Leica
 Powierzchnia użytkowa lokalu jest określona na podstawie normy PN-ISO 9836:2015

pomiarzył: styczeń 2023
 GEODETA UPRAWNIONY
 (NR UPRAWIZAWOD. 7301)

 Wojciech Kieraś

PUG-K_GEA^ s.p.
 97-200 TOMASZÓW MAZOWIECKI
 UL. LEGIONÓW 18
 TEL. 44 724 40 43
 e-mail: gea@bmp.net.pl



RZUT MIESZKANIA NR 59

SKALA 1:100