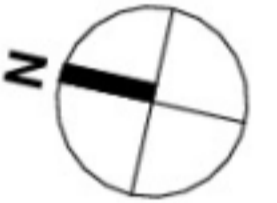
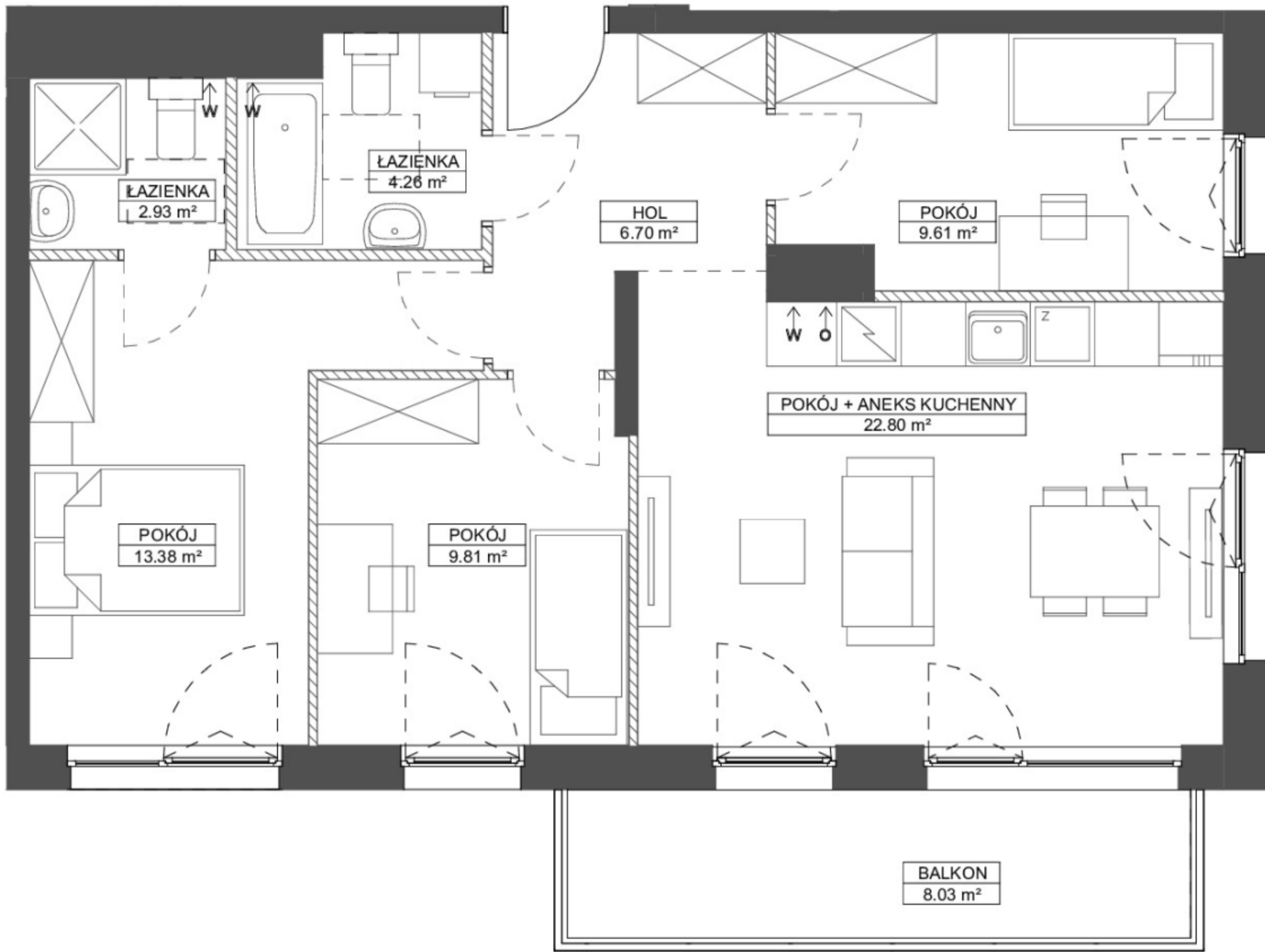


# FORESTERIA

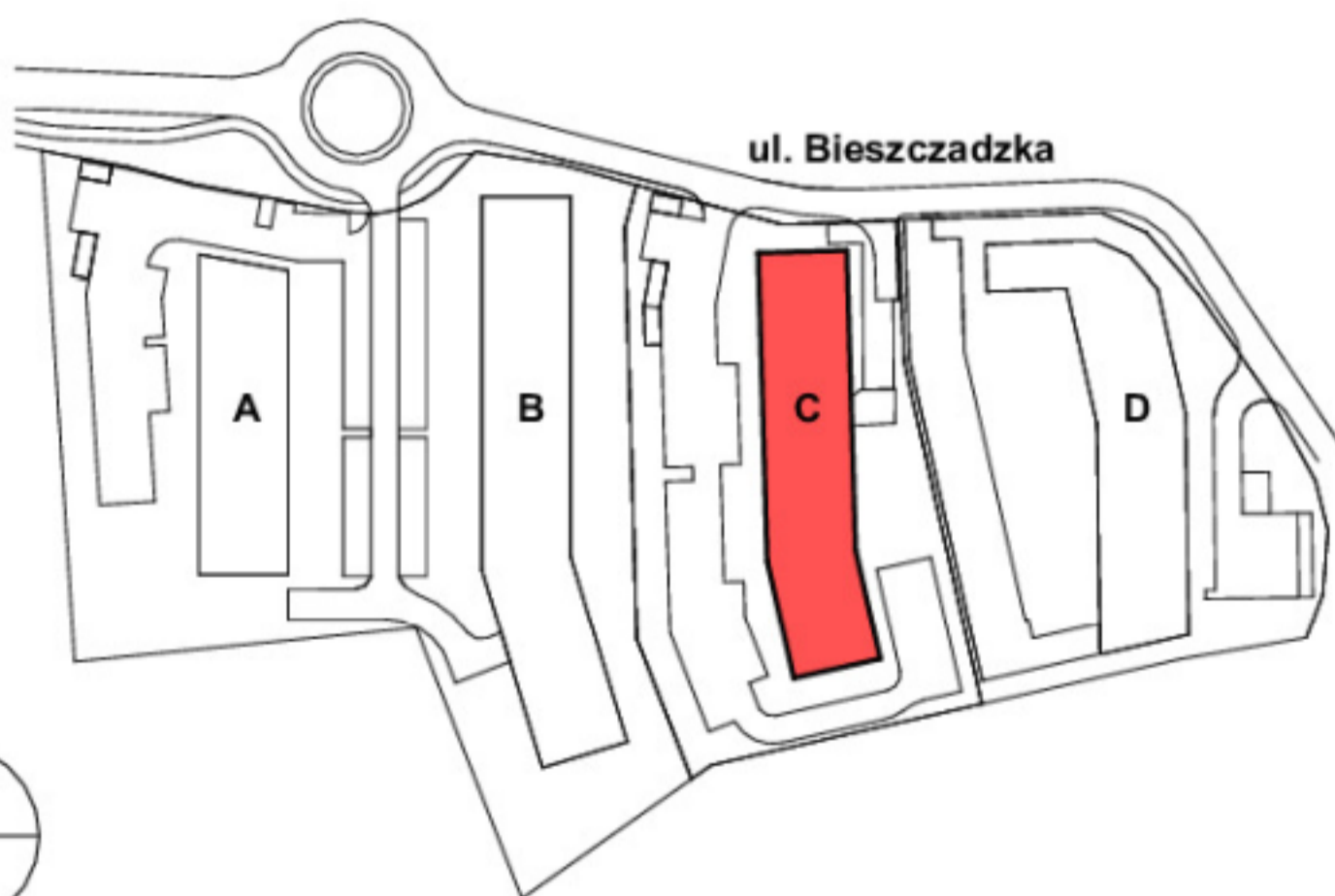
KARTA MARKETINGOWA

BUDYNEK C

GDYNIA - KACZE BUKI, UL. BIESZCZADZKA



SCHEMAT LOKALIZACJI:



**ROBYG**

**ROBYG Jabłoniowa Sp.z o.o.**

Al. Rzeczypospolitej 1 02-972 Warszawa



**BJK Architekci Sp. z o. o.**

UL. BOLESIAWA PRUSA 18, 81-431 GDYNIA  
TEL. 506 314 286

FAZA:

2A

DATA:

11.10.2024

NR MIESZKANIA:

C.5.M.14

ILOŚĆ POKÓJ:

4

POW. UŻYTKOWA MIESZKANIA PN-ISO 9836:

69,49 m<sup>2</sup>

POW. MIESZKANIA POD ŚCIANKAMI:

2,09 m<sup>2</sup>

ŁĄCZNA POWIERZCHNIA MIESZKANIA:

71,58 m<sup>2</sup>

SCHEMAT LOKALU MIESZKALNEGO NA PĘTRZE:



PIĘTRO:

5

POW. BALKONU:

8,03 m<sup>2</sup>

POW. LOGGI:

-

KLATKA:

B

POW. TARASU:

POW. OGRÓDKA:

-

LEGENDA:

ŚCIANKI   
 WYCIĄG WENTYLACYJNY   
 MIEJSCE PODŁĄCZENIA OKAPU KUCHENNEGO

UWAGA:

- POWIERZCHNIE LICZONE WG NORMY PN-ISO 9836  
 - ZE WZGLĘDU NA TRWAJĄCE PRACE PROJEKTOWE POWIERZCHNIE I LUB WYMIARY MOGĄ ULEC ZMIANIE  
 - WYPOSAŻENIE TYLKO W CELACH PREZENTACJI, NIE STANOWI ZOBOWIĄZANIA UMOWNEGO  
 - NINIEJSZY PROJEKT NIE STANOWI OFERTY W ROZUMIENIU PRZEPISÓW KODEKSU CYWILNEGO  
 - WYJŚCIE NA BALKON/ TARAS/ - MOŻLIWA RÓŻNICA POZIOMÓW  
 - PIONY KANALIZACYJNE I PIONY WENTYLACYJNE STANOWIĄ CZĘŚĆ WSPÓLNAJĄ INSTALACJI BUDYNKU  
 - W PRZYPADKU WYSTĘPOWANIA OTWORU REWIZYJNEGO NA PIONIE, MUSI BĘĆ ZAPEWNIONY DOSTĘP DO NIEGO,  
 ZGODNIE Z DOKUMENTACJĄ TECHNICZNĄ  
 - W PRZYPADKU WYSTĘPOWANIA PODWÓJNYCH DRZWI BALKONOWYCH, TYLKO JEDNO SKRZYDŁO DRZWIOWE  
 JEST WYPOSAŻONE W KLAMKĘ

SCHEMAT MA CHARAKTER JEDYNIENIE POGADOWY, W PRZYPADKU EWENTUALNYCH ROZBIEŻNOŚCI POMIĘDZY SCHEMATEM A PROJEKTEM BUDOWLANYM, WIĄŻĄCY JEST PROJEKT BUDOWLANY.