

NR BUDYNKU

D

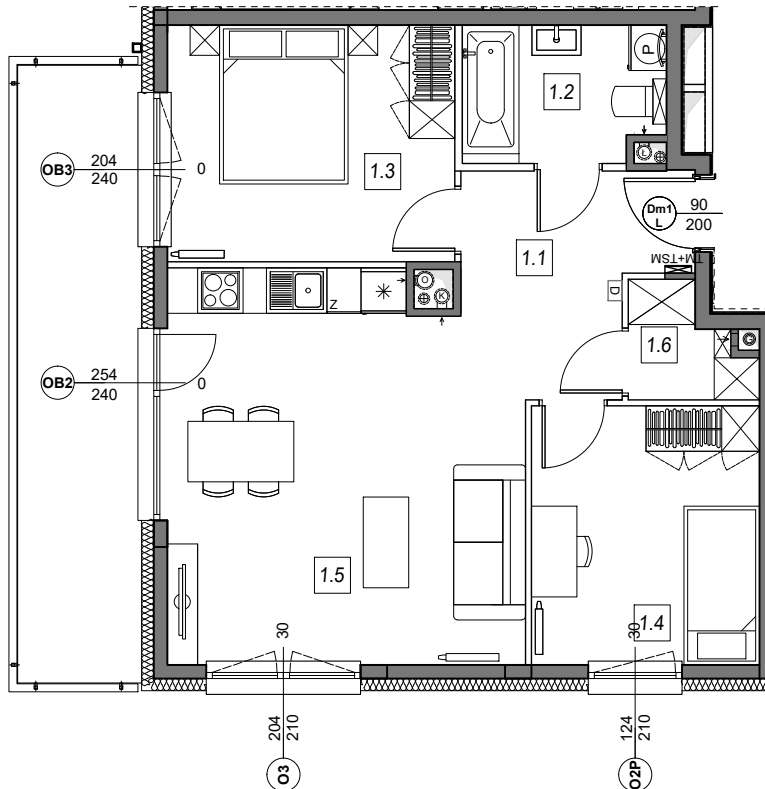
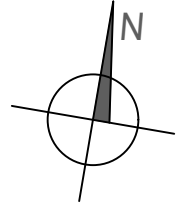
NR MIESZKANIA:

I PIĘTRO

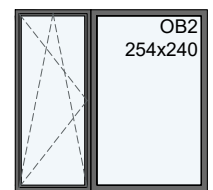
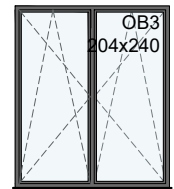
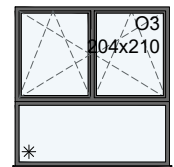
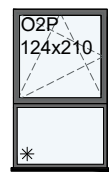
D.1.7

POWIERZCHNIA:

59,20 m²

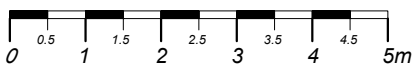


STOLARKA OKIENNA:



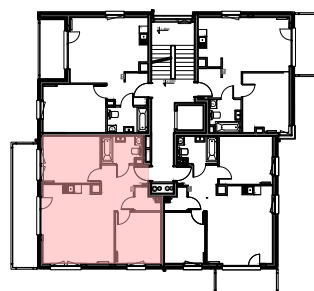
ściany niedemontowalne

ściany możliwe do reorganizacji



m	POMIESZCZENIE	POW.
1.1	KOMUNIKACJA	7,70 m ²
1.2	ŁAZIENKA	4,68 m ²
1.3	SYPIALNIA	11,79 m ²
1.4	SYPIALNIA	10,23 m ²
1.5	SALON + ANEKS	22,76 m ²
1.6	GARDEROBA	2,04 m ²
POWIERZCHNIA MIESZKANIA:		59,20 m²
POWIERZCHNIA BALKONU:		ok. 13,40 m ²

LOKALIZACJA MIESZKANIA:



Instalacja kanalizacji sanitarnej może być prowadzona nad poziomem posadzki. Przyłącza instalacji wod-kan mogą być prowadzone natynkowo.

Powierzchnie mieszkań liczone wg. normy PN - ISO - 9836 : 2022-07 w świetle ścian (tolerancja ± 5cm)

Przedstawiona aranżacja i wykończenie ma charakter wyłącznie poglądowy i nie stanowi oferty.