

KARTA MARKETINGOWA

**RYTM**  
MOKOTOWA

ETAP 1A

WARSZAWA - MOKOTÓW, ul. Antoniewska

44,02m<sup>2</sup> | taras

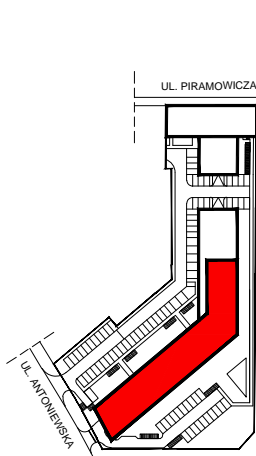
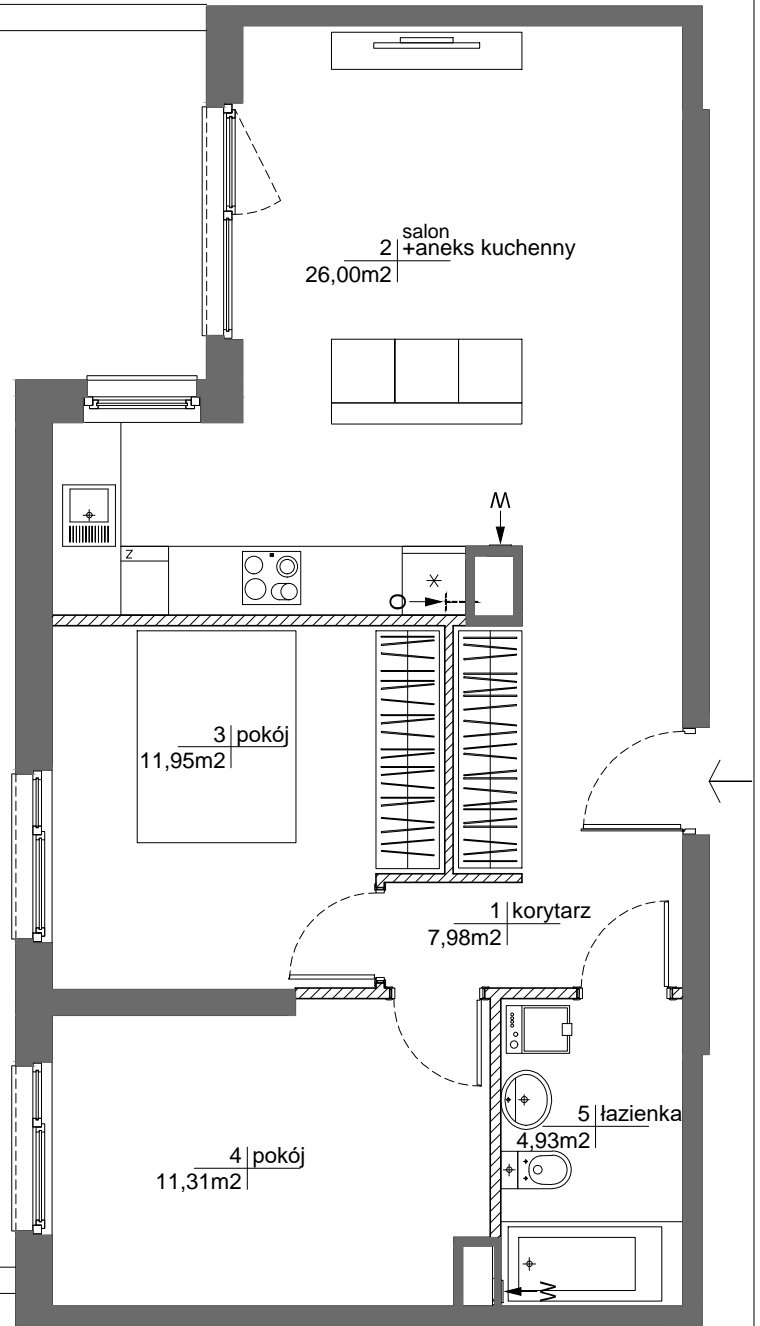
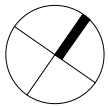
2 | salon + aneks kuchenny  
26,00m<sup>2</sup>

3 | pokój  
11,95m<sup>2</sup>

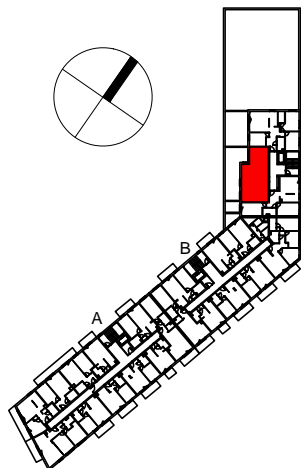
1 | korytarz  
7,98m<sup>2</sup>

4 | pokój  
11,31m<sup>2</sup>

5 | łazienka  
4,93m<sup>2</sup>



SCHEMAT LOKALIZACJI BUDYNKU



SCHEMAT LOKALIZACJI MIESZKANIA W BUDYNKU

OBA SCHEMATY MAJĄ CHARAKTER JEDYNNIE POGŁĄDOWY. W PRZYPADKU EWENTUALNYCH ROZBIEŻNOŚCI POMIĘDZY SCHEMATAMI A PROJEKTEM BUDOWLANYM WIĄŻĄCY JEST PROJEKT BUDOWLANY

**ROBYG**  
*the Art of Building*



ROBYG 19 Sp. z o.o.

02-972 Warszawa Al. Rzeczypospolitej 1  
tel.: (22) 419 11 00, fax: (22) 419 11 03

AMP ATELIER Sp. z o.o.

02-956 Warszawa ul. Gubinowska 5  
tel./fax : (22) 102 12 50

FAZA:	1.A	DATA:	30-08-2021	NR MIESZKANIA: INWESTYCJA/ETAP/KLATKA/PIĘTRO/NR LOKALU	RM/1A/C/1/2
ILOŚĆ POKOI:	3	POW. UŻYTKOWA MIESZKANIA WG PN-ISO 9836:	62,17m <sup>2</sup>	POW. MIESZKANIA POD ŚCIANKAMI:	1,35m <sup>2</sup>
		ŁĄCZNA POWIERZCHNIA MIESZKANIA:	63,52m <sup>2</sup>		
PIĘTRO:	1	POW. BALKONU:	-	POW. LOGGI:	-
KLATKA:	C	POW. TARASU:	44,02 m <sup>2</sup>	POW. OGRÓDKA:	-
LEGENDA:	ŚCIANKI WYCIĄG WENTYLACYJNY DRZWI CZKI REWIZYJNE NAD PODŁOGĄ MIEJSCE PODŁĄCZENIA OKAPU KUCHENNEGO				

UWAGA:

- POWIERZCHNIE LICZONE WG NORMY PN-ISO 9836
- ZE WZGLĘDU NA TRWAJĄCE PRACE PROJEKTOWE, POWIERZCHNIE MOGĄ ULEC ZMIANIE
- WYPOSAŻENIE TYLKO W CELACH PREZENTACJI, NIE STANOWI ZOBOWIĄZANIA UMOWNEGO
- NINIEJSZY PROJEKT NIE STANOWI OFERTY W ROZUMIENIU PRZEPISÓW KODEKSU CYWILNEGO
- WYJŚCIE NA TARAS /LOGGIE/ - MOŻLIWA RÓŻNICA POZIOMÓW
- PIONY KANALIZACYJNE I PIONY WENTYLACYJNE STANOWIĄ CZĘŚĆ WSPÓLNĄ INSTALACJI BUDYNKU
- W PRZYPADKU WYSTĘPOWANIA OTWORU REWIZYJNEGO NA PIONIE, MUSI BYĆ ZAPEWNIONY DOSTĘP DO NIEGO, ZGODNIE Z DOKUMENTACJĄ TECHNICZNĄ