

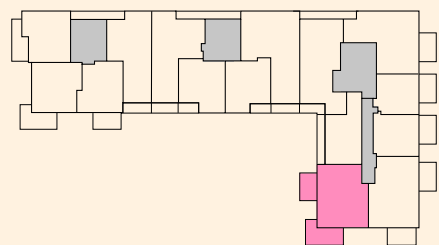
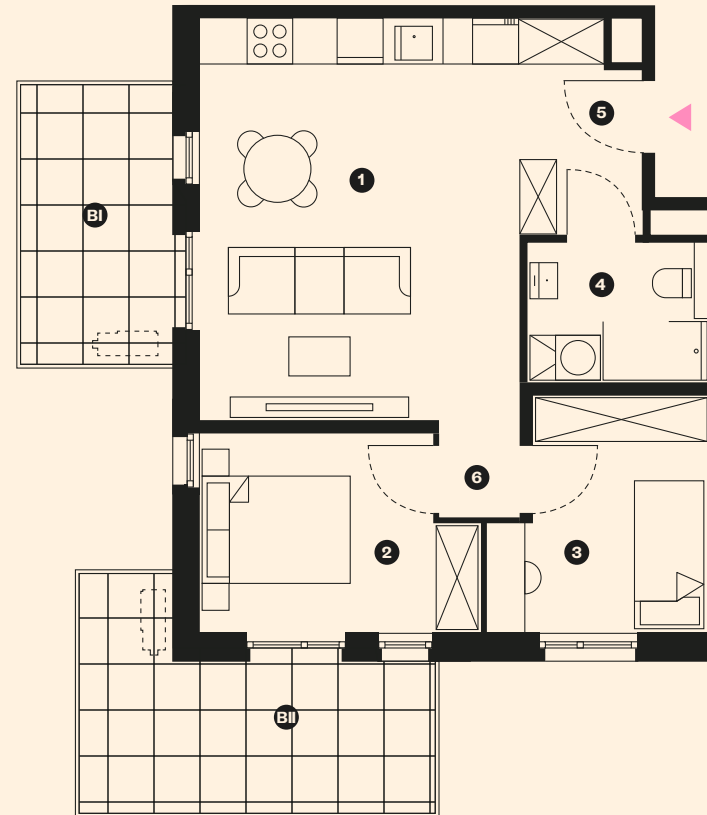
Piętro pierwsze
Mieszkanie 12
50,04 m²

soltysowska



1	Salon z aneksem kuchennym	22,76 m ²
2	Sypialnia I	9,09 m ²
3	Sypialnia II	8,20 m ²
4	Łazienka	4,47 m ²
5	Przedpokój	4,30 m ²
6	Komunikacja	1,22 m ²

Łączna powierzchnia użytkowa	50,04 m ²
Balkon I	7,34 m ²
Balkon II	10,76 m ²



Kontakt zamieszkaj@soltysowska.com
+48 602 343 088

Projektant Kubatura Sp z o.o.
www.kbtr.pl

Karta mieszkania przedstawia układ funkcjonalno-przestrzenny wynikający z projektu budowlanego. Zarówno wymiary pomieszczeń, ich ostateczna powierzchnia, lokalizacja urządzeń i instalacji wewnętrznych mogą ulec zmianom, będącymi wynikiem modyfikacji technicznych powstałych w trakcie realizacji prac budowlanych. Pomiar powierzchni mieszkania został opracowany przy uwzględnieniu normy pn-iso 9836-2015-12