

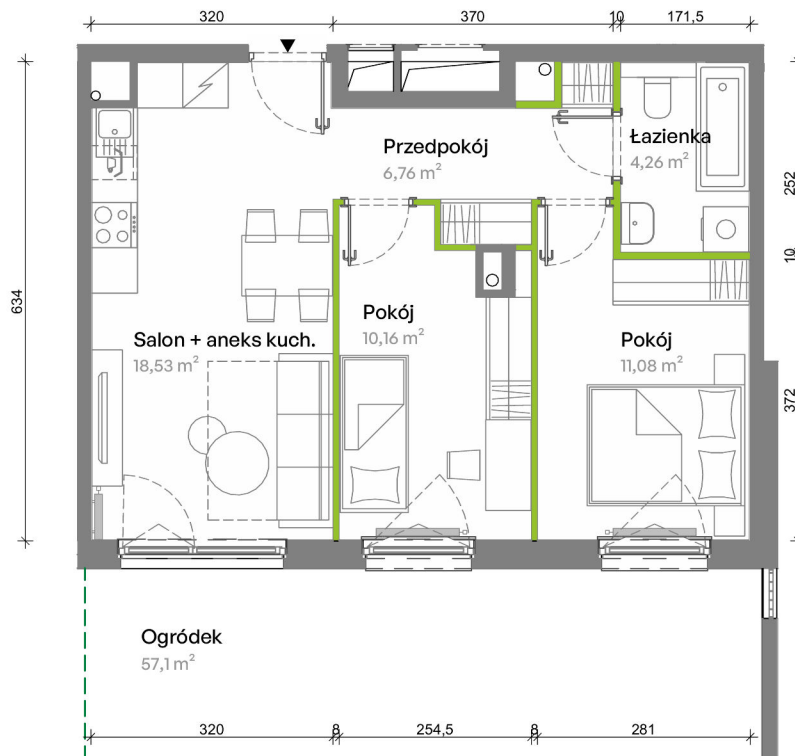
Południe Vita.

nr E1.00.09



Powierzchnia **50,79 m²**

Piętro **Parter**



Aranżacja mieszkania jest przykładowa.
Podano orientacyjne wymiary pomieszczeń.

Powierzchnia **użytkowa**

Rzut kondygnacji **Parter**

Plan osiedla **Budynek E1**

Przedpokój	6,76 m ²
Salon + aneks kuch.	18,53 m ²
Pokój	10,16 m ²
Pokój	11,08 m ²
Łazienka	4,26 m ²
Razem	50,79 m²
+ogródek	57,1 m ²

U nas nigdy nie płacisz za powierzchnię pod ścianami działowymi

