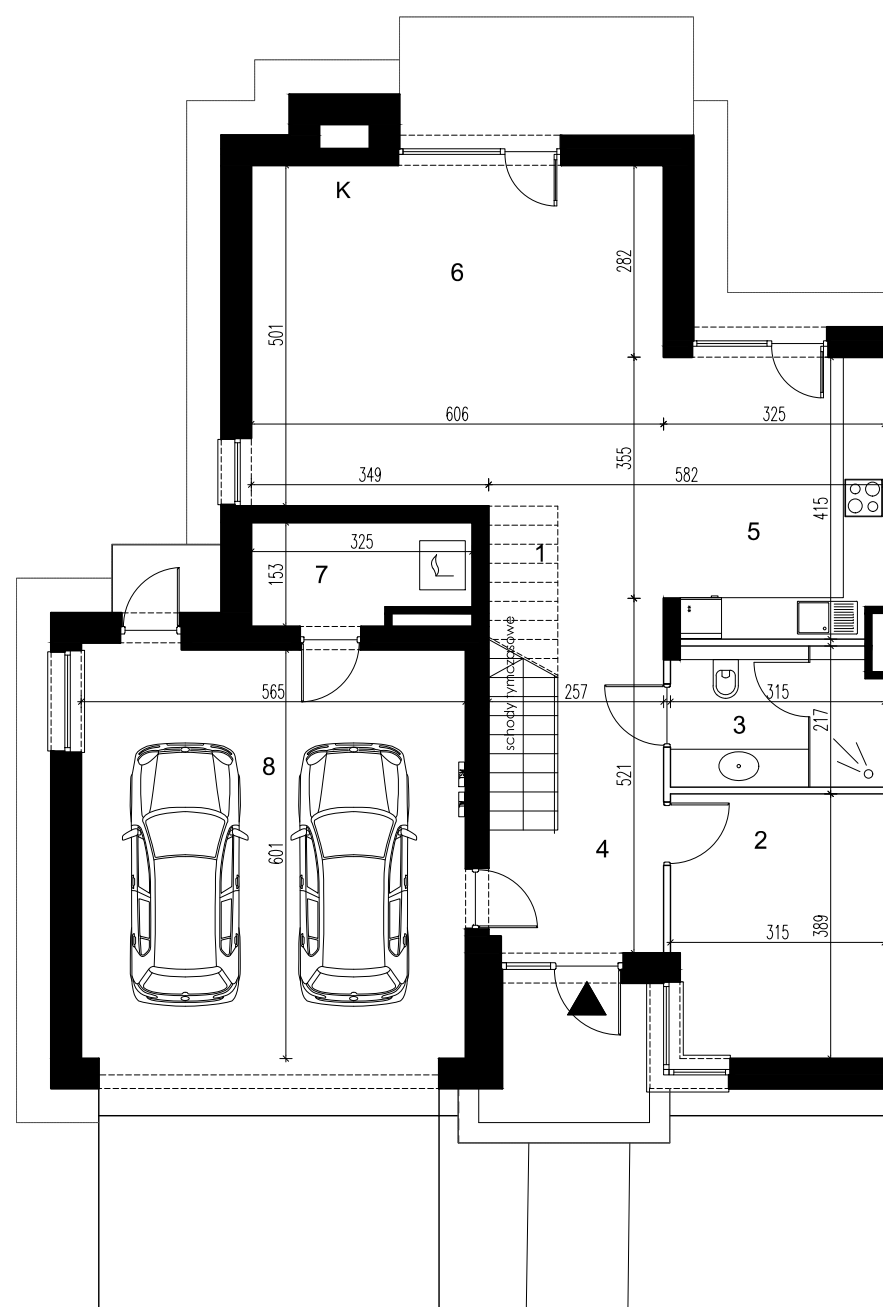


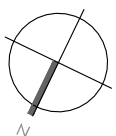
Uwagi:

1. Powierzchnie pomieszczeń podano z uwzględnieniem grubości tynków, zgodnie z normą PN-ISO 9836:2015-12
2. Niniejsza karta katalogowa została opracowana na podstawie projektu budowlanego. Nie stanowi ona wiernego odwzorowania lokalu, który powstanie w przyszłości. Karta służy wskazaniu położenia projektowanych pomieszczeń oraz usytuowania lokalu na kondygnacji.
3. Powierzchnie oraz wymiary mogą ulec niewielkim zmianom w trakcie realizacji obiektu.
4. Zaznaczone skarpy będą tylko w tych budynkach w których wystąpi konieczność ich nasypiania wynikająca z ukształtowania terenu.



piętro 0		
1. klatka schodowa	2,39m ²	
2. gabinet	11,89m ²	
3. łazienka	6,26m ²	
4. komunikacja	10,85m ²	
5. aneks kuchenny	13,11m ²	
6. pokój dzienny	33,60m ²	
pomieszczenia pomocnicze		
7. kottownia	4,46m ²	
8. garaż	33,75m ²	
piętro 1		
1. klatka schodowa	2,39m ²	
2. pokój	16,52m ²	
3. garderoba	8,68m ²	
4. łazienka	10,60m ²	
5. pokój	17,30m ²	
6. komunikacja	13,47m ²	
7. pralnia	7,06m ²	
8. pokój	15,98m ²	
9. łazienka	6,89m ²	
10. pokój	14,01m ²	
powierzchnia tarasu 15,52m ²		
nr lokalu	m ²	piętro
17A	116,31	0

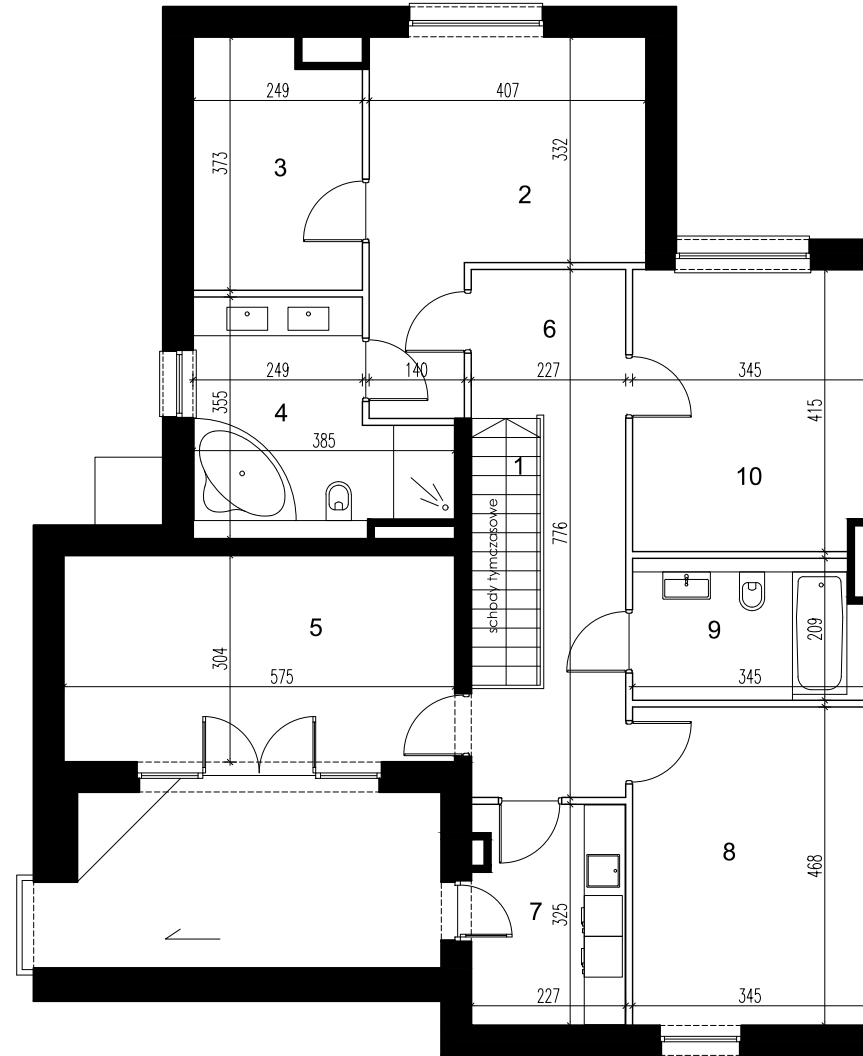
0 1 2m



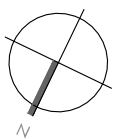
- wejście główne
- ściana nierozbieralna
- ściana rozbieralna
- tablica mieszkaniowa elektryczna
- tablica mieszkaniowa teletechniczna

Uwagi:

1. Powierzchnie pomieszczeń podano z uwzględnieniem grubości tynków, zgodnie z normą PN-ISO 9836:2015-12
2. Niniejsza karta katalogowa została opracowana na podstawie projektu budowlanego. Nie stanowi ona wiernego odwzorowania lokalu, który powstanie w przyszłości. Karta służy wskazaniu położenia projektowanych pomieszczeń oraz usytuowania lokalu na kondygnacji.
3. Powierzchnie oraz wymiary mogą ulec niewielkim zmianom w trakcie realizacji obiektu.
4. Zaznaczone skarpy będą tylko w tych budynkach w których wystąpi konieczność ich nasypiania wynikająca z ukształtowania terenu.



0 1 2m



- ściana nierozbieralna
- ściana rozbieralna
- TM tablica mieszkaniowa elektryczna
- TSM tablica mieszkaniowa teletechniczna



piętro 0		
1. klatka schodowa	2,39m ²	
2. gabinet	11,89m ²	
3. łazienka	6,26m ²	
4. komunikacja	10,85m ²	
5. aneks kuchenny	13,11m ²	
6. pokój dzienny	33,60m ²	
pomieszczenia pomocnicze		
7. kottownia	4,46m ²	
8. garaż	33,75m ²	
piętro 1		
1. klatka schodowa	2,39m ²	
2. pokój	16,52m ²	
3. garderoba	8,68m ²	
4. łazienka	10,60m ²	
5. pokój	17,30m ²	
6. komunikacja	13,47m ²	
7. pralnia	7,06m ²	
8. pokój	15,98m ²	
9. łazienka	6,89m ²	
10. pokój	14,01m ²	
powierzchnia tarasu		15,52m ²
nr lokalu	m ²	piętro
17A	112,90	1