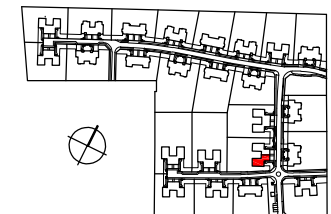
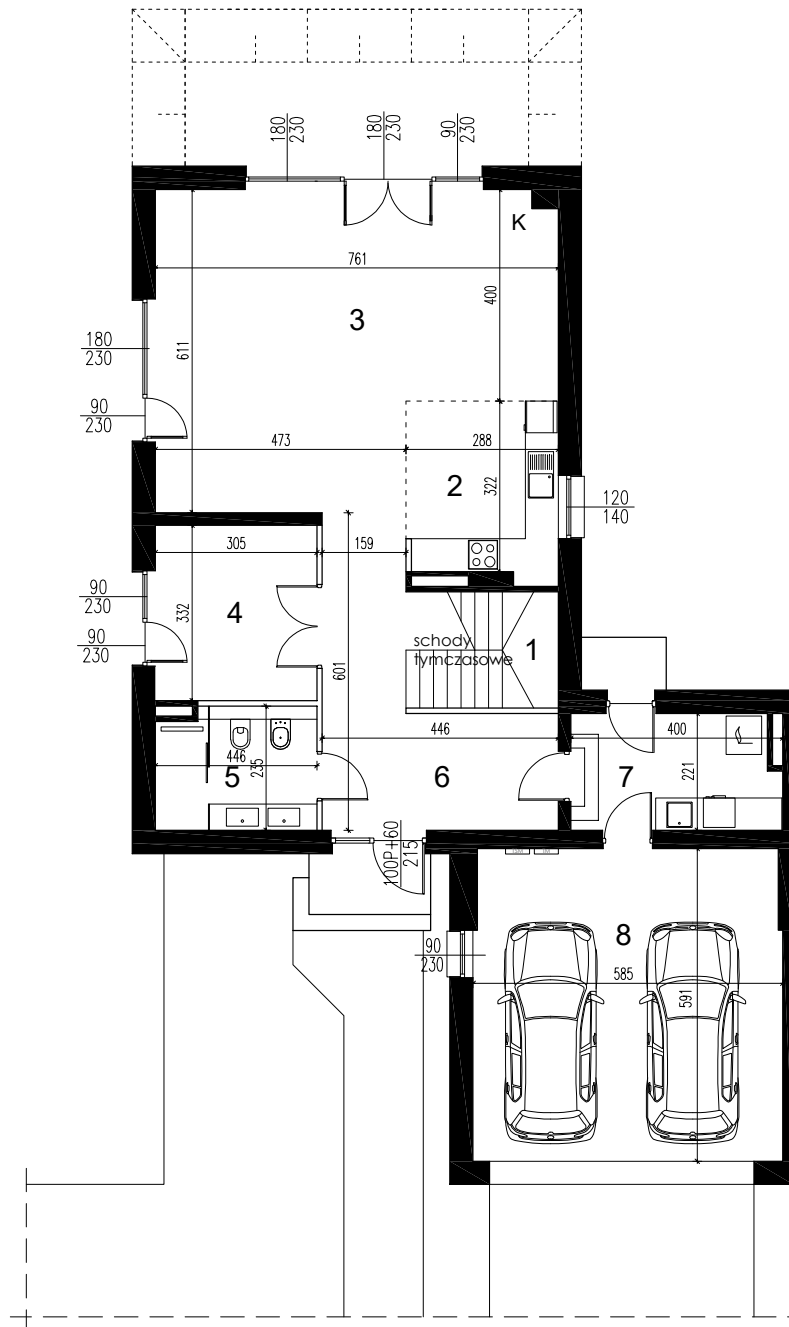
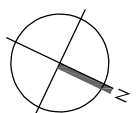


Uwagi:

1. Powierzchnie pomieszczeń podano z uwzględnieniem grubości tynków, zgodnie z normą PN-ISO 9836:2015-12.
2. Niniejsza karta katalogowa została opracowana na podstawie projektu budowlanego. Nie stanowi ona wiernego odwzorowania lokalu, który powstanie w przyszłości. Karta służy wskazaniu położenia projektowanych pomieszczeń oraz usytuowania lokalu na kondygnacji.
3. Powierzchnie oraz wymiary mogą ulec niewielkim zmianom w trakcie realizacji obiektu.
4. Zaznaczone skarpy będą tylko w tych budynkach w których wystąpi konieczność ich nasypiania wynikająca z ukształtowa terenu.



piętro 0		
1.	klatka schodowa	3,12m ²
2.	aneks kuchenny	9,37m ²
3.	pokój dzienny	39,99m ²
4.	gabinet	9,98m ²
5.	łazienka	6,83m ²
6.	komunikacja	15,69m ²
pomieszczenia pomocnicze		
7.	kotłownia/pralnia	8,40m ²
8.	garaż	34,09m ²
piętro 1		
1.	klatka schodowa	2,38m ²
2.	łazienka	8,34m ²
3.	pokój	17,16m ²
4.	pokój	16,56m ²
5.	pokój	12,24m ²
6.	komunikacja	15,51m ²
7.	łazienka	6,82m ²
8.	pokój	16,57m ²
9.	garderoba	5,08m ²
powierzchnia tarasu		26,73m ²
nr lokalu	m ²	piętro
5A	127,47	0

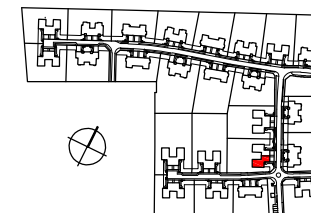
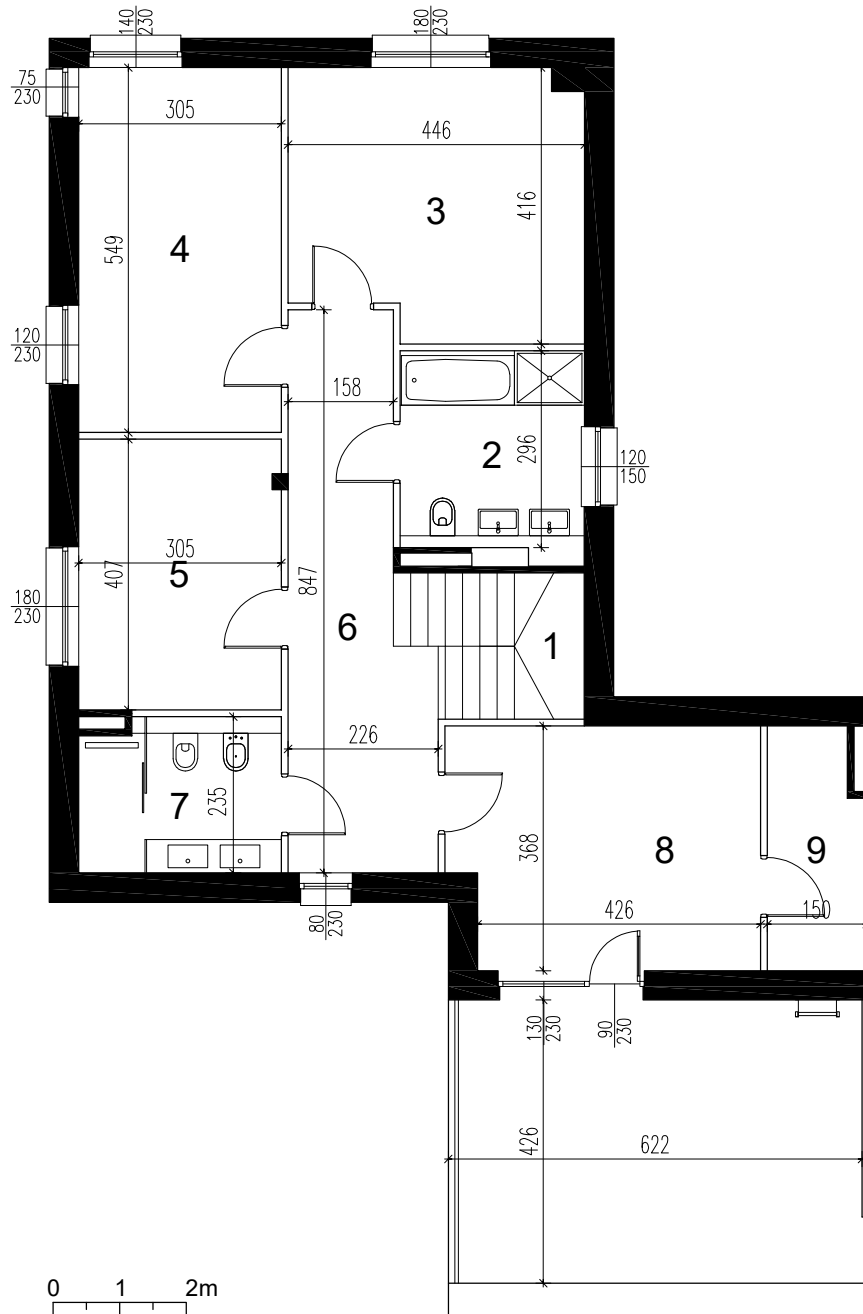


- ściana nierozbieralna
- ściana rozbieralna
- tablica mieszkaniowa elektryczna
- tablica mieszkaniowa teletechniczna

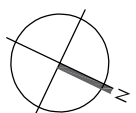
0 1 2m

Uwagi:

1. Powierzchnie pomieszczeń podano z uwzględnieniem grubości tynków, zgodnie z normą PN-ISO 9836:2015-12.
2. Niniejsza karta katalogowa została opracowana na podstawie projektu budowlanego. Nie stanowi ona wiernego odwzorowania lokalu, który powstanie w przyszłości. Karta służy wskazaniu położenia projektowanych pomieszczeń oraz usytuowania lokalu na kondygnacji.
3. Powierzchnie oraz wymiary mogą ulec niewielkim zmianom w trakcie realizacji obiektu.
4. Zaznaczone skarpy będą tylko w tych budynkach w których wystąpi konieczność ich nasypania wynikająca z ukształtowa terenu.



piętro 0		
1.	klatka schodowa	3,12m ²
2.	aneks kuchenny	9,37m ²
3.	pokój dzienny	39,99m ²
4.	gabinet	9,98m ²
5.	łazienka	6,83m ²
6.	komunikacja	15,69m ²
pomieszczenia pomocnicze		
7.	kołtownia/pralnia	8,40m ²
8.	garaż	34,09m ²
piętro 1		
1.	klatka schodowa	2,38m ²
2.	łazienka	8,34m ²
3.	pokój	17,16m ²
4.	pokój	16,56m ²
5.	pokój	12,24m ²
6.	komunikacja	15,51m ²
7.	łazienka	6,82m ²
8.	pokój	16,57m ²
9.	garderoba	5,08m ²
powierzchnia tarasu		26,73m ²
nr lokalu	m ²	piętro
5A	100,66	1



- ściana nierozbieralna
- ściana rozbieralna
- tablica mieszkaniowa elektryczna
- tablica mieszkaniowa teletechniczna

