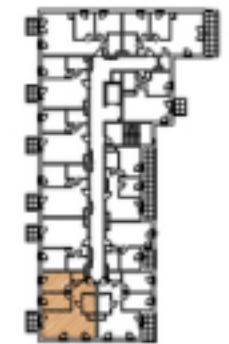


INWESTOR:
 PARK LEŚNY REMBERTÓW Sp. z o.o.
 Al. Jerozolimskie 200A, lok. 30
 02-486 Warszawa



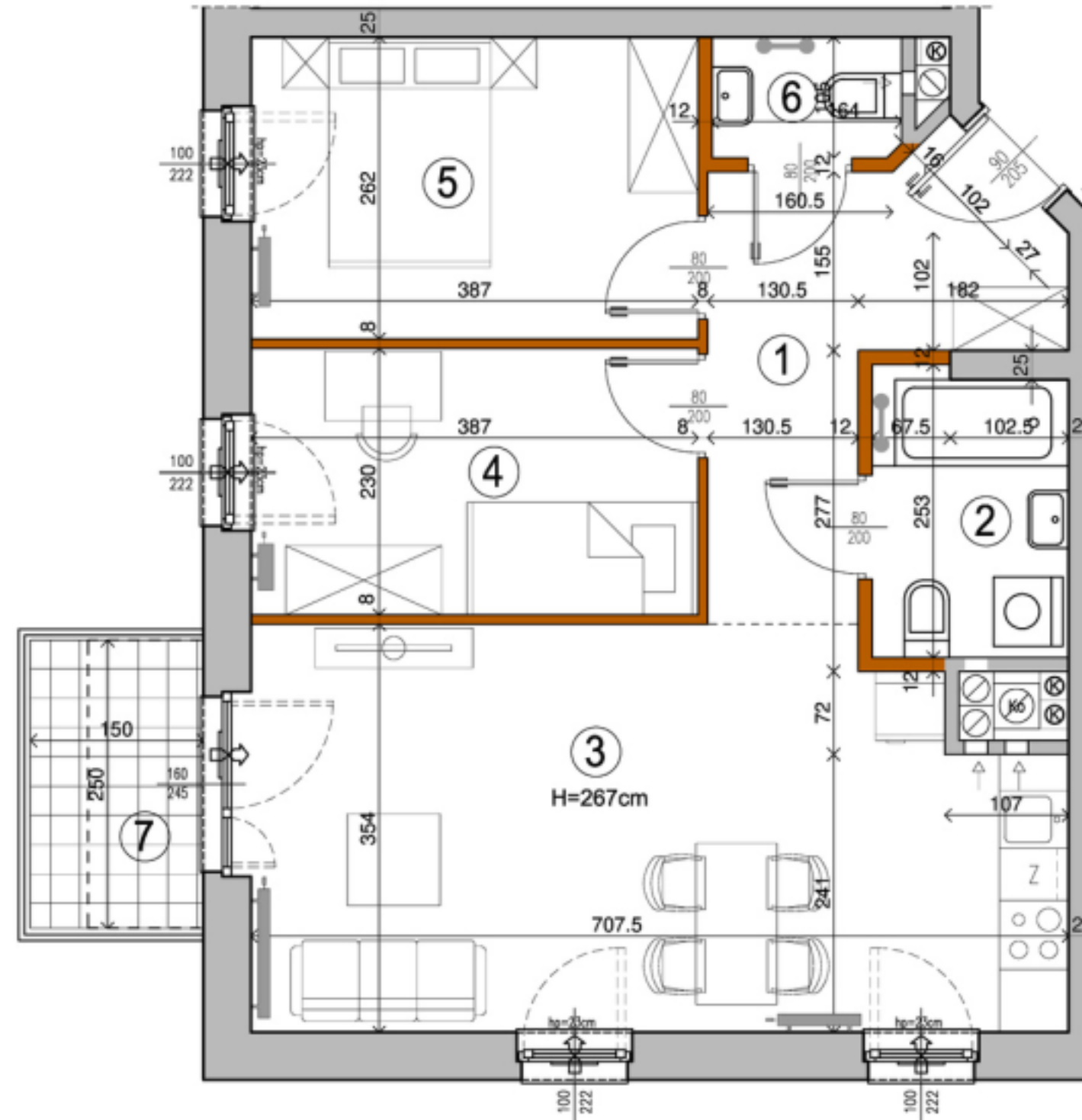
BUDYNEK H1



KONDYGNACJA	NR LOKALU
Piętro 5	61

Pow. użytk. 55.42 m²

①	PRZEDPOKÓJ	7.84 m ²
②	ŁAZIENKA	4.04 m ²
③	SALON + A.KUCH.	23.23 m ²
④	POKÓJ	8.72 m ²
⑤	POKÓJ	9.95 m ²
⑥	W.C.	1.64 m ²
⑦	BALKON	3.75 m ²



SKALA 1:50

UWAGA:
 WYMIARY POMIESZCZEŃ, LOKALIZACJĘ PRZYBORÓW SANITARNYCH, ROZMIESZCZENIE PUNKTÓW OŚWIETLENIOWYCH, ETC PODANO ZGODNIE Z PROJEKTEM BUDOWLANYM.
 MOGĄ WYSTĄPIĆ NIEWIELKIE RÓŻNICE WYMIARÓW I USYTUOWANIE ELEMENTÓW POWSTAŁE W TRAKCIE REALIZACJI PRAC BUDOWLANYCH.
 PODANE WYMIARY SĄ WYMIARAMI W ŚWIETLE PIONOWYCH PRZEGRÓD (ŚCIAN) W STANIE SUROWYM.
 OSTATECZNA WIELKOŚĆ I LOKALIZACJA GRZEJNIKÓW WG PROJEKTU WYKONAWCZEGO.
 WYSOKOŚĆ POMIESZCZEŃ W ŚWIETLE H=267 CM.

- grzejnik c.o.
- grzejnik c.o. drabinkowy
- ściana z możliwością rozbiórki
- ściana nierozbieralna
- ⊗ pion kanalizacyjny
- ⊖ pion wentylacji mechanicznej
- ⊕ nawiewnik okienny/ ścienny

ZESTAWIENIE POWIERZCHNI UŻYTKOWYCH POSZCZEGÓLNYCH POMIESZCZEŃ I LOKALI
 PODANO NA PODSTAWIE PROJEKTU BUDOWLANEGO, OBLICZENIE POWIERZCHNI UŻYTKOWYCH
 POSZCZEGÓLNYCH POMIESZCZEŃ I LOKALI WYKONANO ZGODNIE Z ROZPORZĄDZENIEM
 MINISTRA TRANSPORTU, BUDOWNICTWA I GOSPODARSTWA MORSKIEGO Z 25.04.2012 R. W SPRAWIE
 SZCZEGÓLNEGO ZAKRESU I FORMY PROJEKTU BUDOWLANEGO (Dz. U. z dnia 27.04.2012r.)

Opracowanie:
ADS "ADS Architekt" Sp. z o.o., Sp. K.
 00-195 WARSZAWA
 ul. Słomińskiego 5 lok. 133
 Architekt tel/fax 636 71 63