

lokal mieszkalny

karta informacyjna inwestycji



data sporządzenia karty: 11.09.2024

LOKAL NR 181

PIĘTRO 3
POKOJE 2
KLATKA 6

POWIERZCHNIA ROZLICZENIOWA 41.19m²
POWIERZCHNIA UŻYTKOWA 39.60m²

HOL 4,67 m²

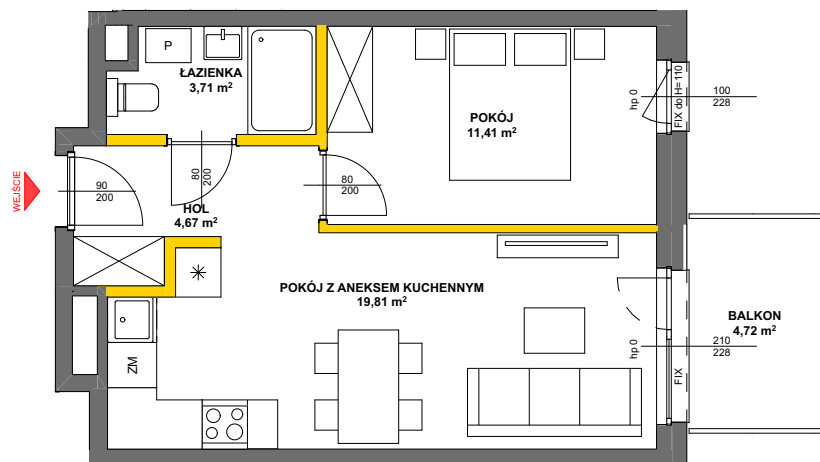
ŁAZIENKA 3,71 m²

POKÓJ 11,41 m²




POKÓJ Z ANEKSEM KUCHENNYM 19,81 m²

POWIERZCHNIA POD ŚCIANKAMI DZIAŁOWYMI
NADAJĄCYMI SIĘ DO DEMONTAŻU 1.59m²

BALKON 4.72m²



LEGENDA

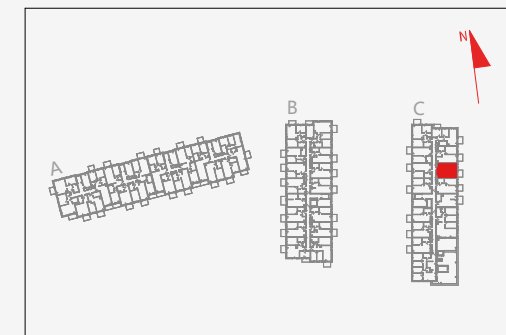
-  ścianki działowe nadające się do demontażu
-  ściany i obudowy pionów instalacyjnych
-  kanały instalacyjne obudowane



GDYNIA 2023

Powierzchnia lokalu obliczona została zgodnie z Polską Normą PN-ISO 9836:2015-12, powołaną w rozporządzeniu Ministra Rozwoju z dnia 11 września 2020 roku w sprawie szczegółowego zakresu i formy projektu budowlanego. Powierzchnia rozliczeniowa lokalu, uwzględniająca powierzchnię pod ściankami działowymi, służy do ustalenia ceny sprzedaży. Powierzchnia użytkowa lokalu służy do celów ewidencyjnych i wieczystoksięgowych. Instalacja wodna i kanalizacyjna doprowadzona do kuchni, łazienki i WC, zakończona korkami, nie schowana w ścianach. Rozprowadzenie instalacji pod przybory leży po stronie Nabywcy. Meble, biały montaż oraz drzwi wewnętrzne nie stanowią elementu wyposażenia lokalu. Deweloper zastrzega sobie możliwość wprowadzenia niewielkich zmian w dalszym etapie inwestycji. Przedstawiona aranżacja lokalu jest przykładowa. Wymiary okienne podane są w świetle muru od strony zewnętrznej.

POŁOŻENIE LOKALU W BUDYNKU C



MIESZKANIE POWTARZALNE: 145, 163

Adres inwestycji: Julianów, ul. Urbanistów 12

BIURO SPRZEDAŻY

 22 12 30 740