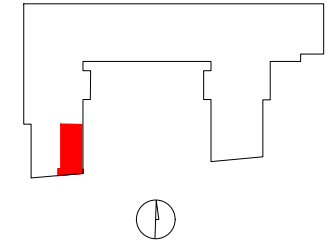


OSIEDLE GOSLOVE

Budynek A



A015

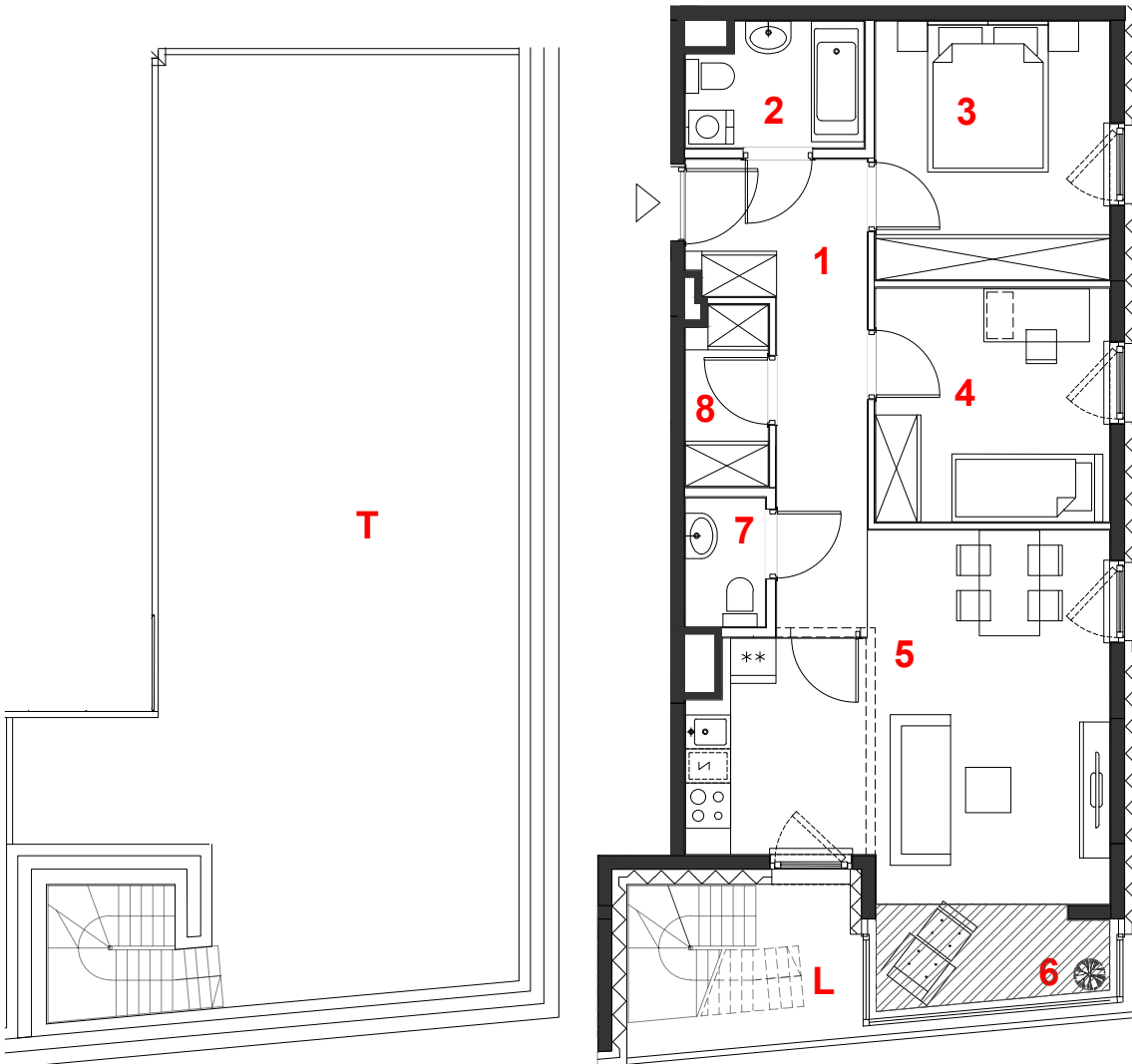
oznaczenie pomieszczeń		
01	hol	9.75 m ²
02	łazienka	3.70 m ²
03	pokój	10.65 m ²
04	pokój	9.62 m ²
05	pokój+kuchnia	22.38 m ²
06	oranżeria	3.84 m ²
07	wc	1.81 m ²
08	garderoba	2.56 m ²

suma pow.uż. 64.31 m²

powierzchnia pod ściankami nadającymi się do demontażu 2.77 m²

pow. lokalu 67.08 m²

mieszkanie	3 pokoje
	z kuchnią
budynek	A
nr klatki	A
piętro	4
kondygnacja	5
loggia	6.42 m²
taras dach	61.31 m²



skala 1:100

Powierzchnia lokalu (wg projektu) obejmuje: (1) określenie (projektowanej) powierzchni użytkowej wg normy PN-ISO 9836:2015-12 oraz (2) powierzchnię elementów nadających się do demontażu. Szczegółowe zasady ustalenia powierzchni lokalu po jego wybudowaniu określa umowa. Powierzchnia lokalu może ulec zmianom w przypadkach określonych umową. Aranżacja ma charakter przykładowy, umeblowanie nie stanowi wyposażenia lokalu.

	miejsce obniżenie sufitu
	ściany działowe
	konstrukcja i szachty instalacyjne

PROFBUD



biuro@profbud.info

tel. 605 606 606

ARCHITEKCI DAWIDCZYK & PARTNERZY
Okazie 18/40 03-710 Warszawa
www.iadp.pl poczta@iadp.pl
tel.48227861389