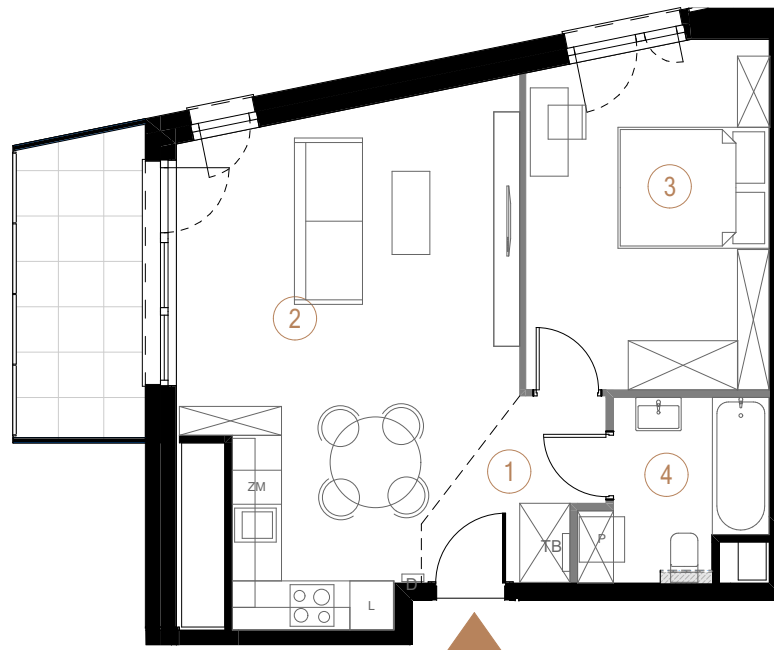
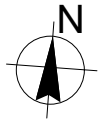


budynek B piętro 9 powierzchnia mieszkania 50,12 m<sup>2</sup> liczba pokoi 2



■ Ściany działowe ■ Ściany nośne

1	przedpokój	4,44
2	salon + aneks kuchenny	26,23
3	pokój	14,43
4	łazienka	5,02
		50,12 m <sup>2</sup>

loggia 7,19

