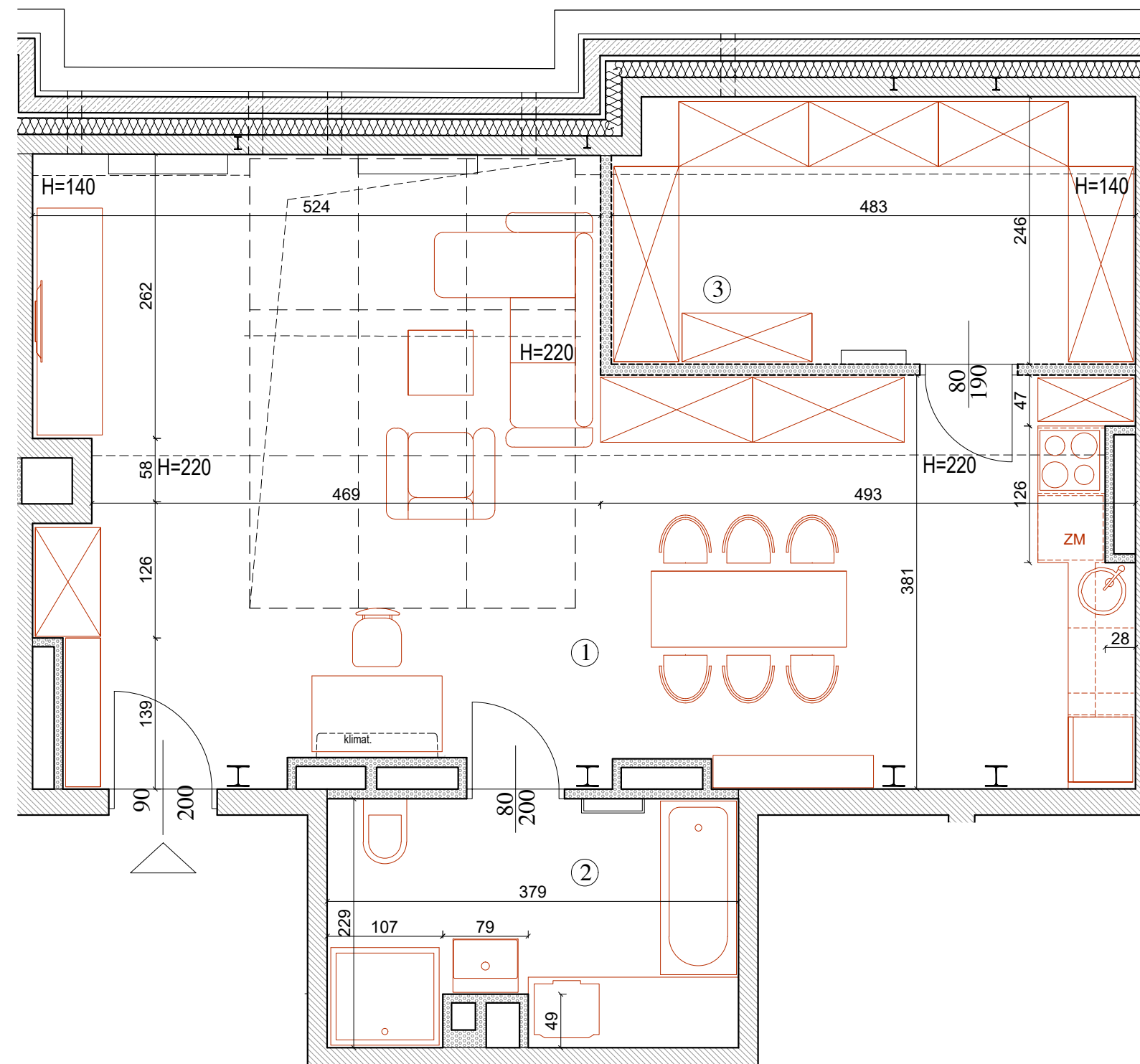
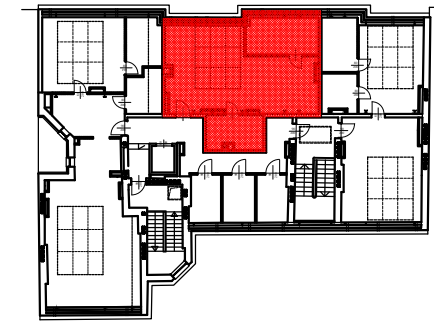


LOKALIZACJA MIESZKANIA W BUDYNKU



MIESZKANIE nr 41- 5.PIETRO		
①	pokój/kuchnia	39,65m ²
②	łazienka	8,31m ²
③	prygórek	4,23m ²
④	ścianki dział.*	0,67m ²
RAZEM		52,86m ²

ścianki niedemontowalne

*ścianki działowe możliwe do ewentualnego demontażu

UWAGA: Przedstawione na rysunku aranżacje pomieszczeń mają charakter poglądowy, stanowią wstępną propozycję aranżacji i nie są objęte ofertą sprzedaży. Powierzchnie pomieszczeń są obliczone bez uwzględnienia grubości tynków, powierzchnie pomieszczeń zostaną podane w dokumentacji powykonawczej na podstawie pomiarów geodezyjnych po zakończeniu budowy i mogą ulec zmianom. Mieszkania są realizowane w budynku podlegającym przebudowie zatem lokalizacja podłączeń pod urządzenia sanitarne, wielkości obudów instalacji, wymiary okien i inne elementy budowlane mogą ulec zmianie. Montaż urządzeń sanit. może wymagać ich podniesienia z poz. posadzki i podłączenia na wierzchu