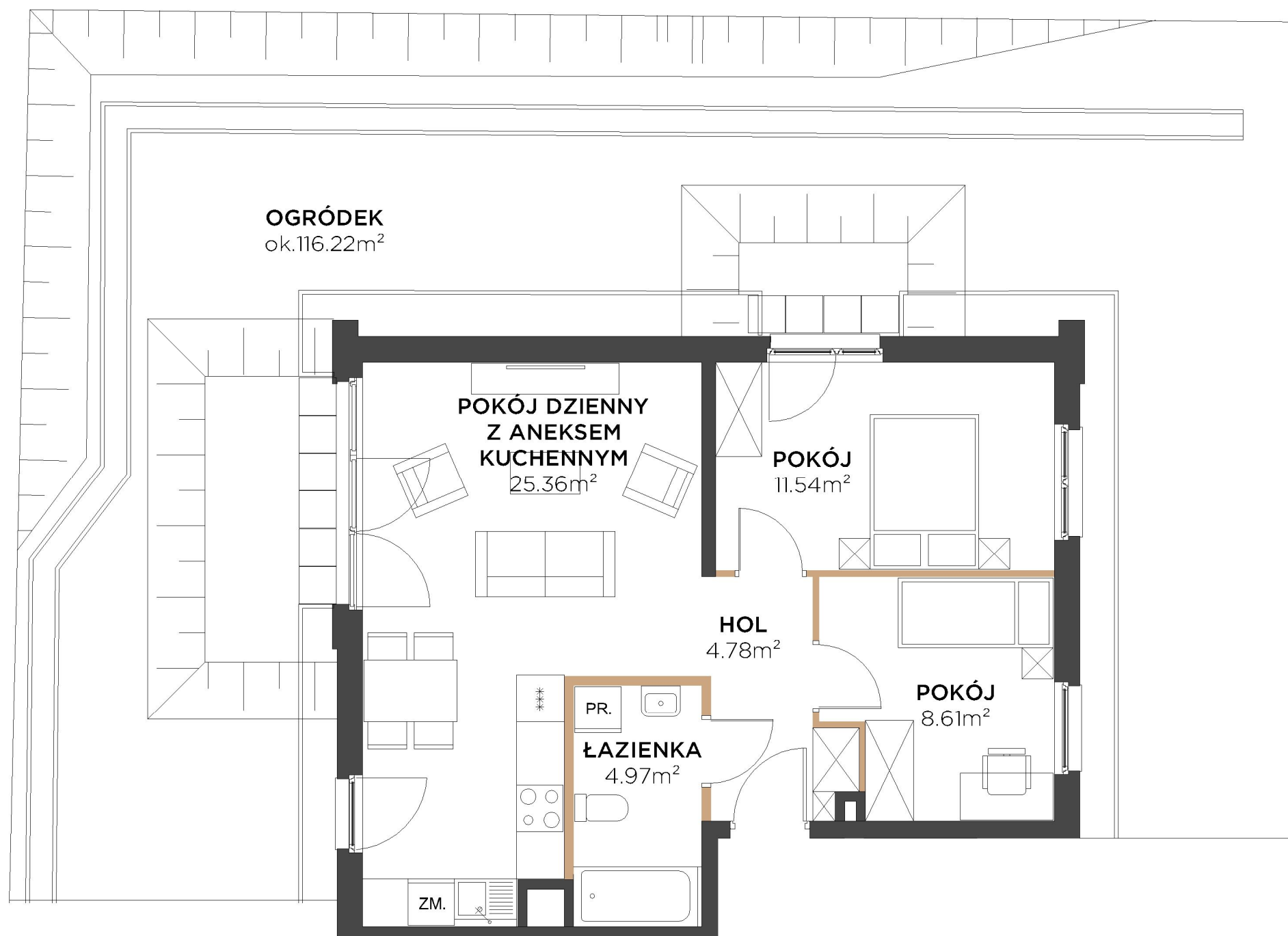




**MOTŁAWA**  
GARDEN

**MARVIPOL**  
development



**OGRÓDEK**  
ok.116.22m<sup>2</sup>

**POKÓJ DZIENNY  
Z ANEKSEM  
KUCHENNYM**  
25.36m<sup>2</sup>

**POKÓJ**  
11.54m<sup>2</sup>

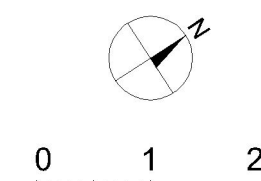
**HOL**  
4.78m<sup>2</sup>

**ŁAZIENKA**  
4.97m<sup>2</sup>

**POKÓJ**  
8.61m<sup>2</sup>

ZM.

PR.



Przedstawiona na rzucie aranżacja ma charakter poglądowy

BUDYNEK C1

KLATKA 1

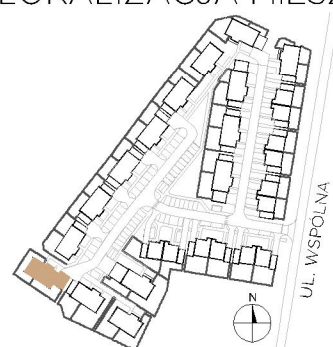
PIĘTRO 0

MIESZKANIE M2

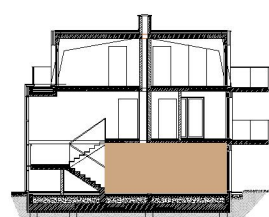
Hol	4.78m <sup>2</sup>
Łazienka	4.97m <sup>2</sup>
Pokój dzienny z aneksem kuchennym	25.36m <sup>2</sup>
Pokój	8.61m <sup>2</sup>
Pokój	11.54m <sup>2</sup>
pow. pod ściankami działowymi	1.77m <sup>2</sup>
<b>POW. UŻYTKOWA</b>	<b>57.03m<sup>2</sup></b>

Ogródek ok.116.22m<sup>2</sup>

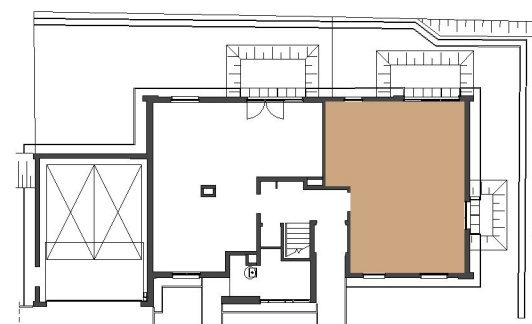
### LOKALIZACJA MIESZKANIA



BUDYNEK



PIĘTRO



RZUT

Powierzchnia użytkowa Lokalu została określona w oparciu o Rozporządzenie MTBIGM z dnia 25 kwietnia 2012 roku w sprawie szczegółowego zakresu i formy projektu budowlanego (Dz. U. 2012 r., poz. 462) z uwzględnieniem Normy PN-ISO 9836:1997 (przy założeniach: 1/. powierzchnia użytkowa lokalu jest obliczana w metrach kwadratowych z dokładnością do 0,01 m<sup>2</sup>, 2/. powierzchnia użytkowa lokalu jest obliczana dla wymiarów lokalu w stanie wykończonym (po tynkach), na poziomie podłogi, nie licząc listew przypodłogowych, progów itp. ; 3/. do powierzchni użytkowej lokalu nie wlicza się: powierzchni otworów na drzwi i okna; 4/. do powierzchni użytkowej lokalu wlicza się powierzchnie pod ściankami działowymi)

AKTUALIZACJA - 05.05.2022