

# 2 pokoje z aneksem | 52.36 m<sup>2</sup>

Budynek **A**  
Mieszkanie **82**  
Piętro **4**  
Liczba pokoi **2**

## Zestawienie powierzchni

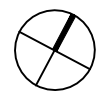
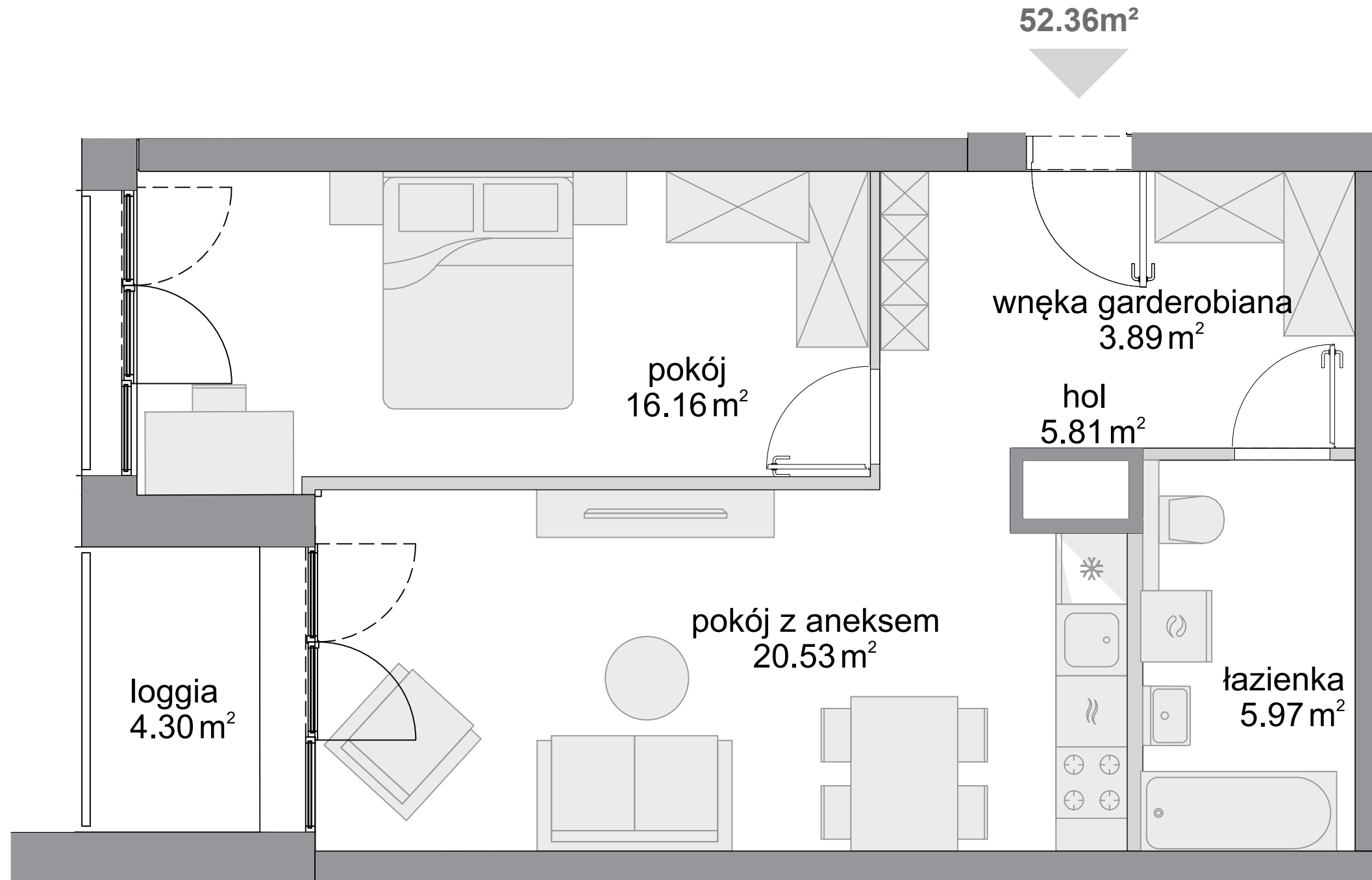
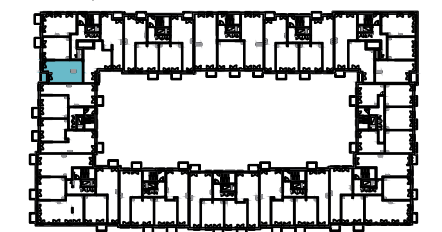
Powierzchnia użytkowa	52.36 m <sup>2</sup>
Pow. ścian do demontażu	1.04 m <sup>2</sup>
Powierzchnia łączna	53.40 m <sup>2</sup>

## Zestawienie pomieszczeń

hol	5.81 m <sup>2</sup>
pokój z aneksem	20.53 m <sup>2</sup>
pokój	16.16 m <sup>2</sup>
wnęka garderobiana	3.89 m <sup>2</sup>
łazienka	5.97 m <sup>2</sup>
loggia	4.30 m <sup>2</sup>

## Schemat budynku

ul. Posag 7 Panien



SKALA: 0 100 200

■ ściany niedemontowalne    □ ściany z możliwością demontażu



KARTA KATALOGOWA OPRACOWANA NA PODSTAWIE PROJEKTU BUDOWLANEGO, W LOKALACH MOGĄ WYSTĄPIĆ ZMIANY WPROWADZONE NA ETAPIE PROJEKTU WYKONAWCZEGO. WYMIARY I POWIERZCHNIE SĄ LICZONE WEDŁUG ROZPORZĄDZENIA MINISTRA ROZWOJU Z DNIA 11 WRZEŚNIA 2020 R. W SPRAWIE SZCZEGÓŁOWEGO ZAKRESU I FORMY PROJEKTU BUDOWLANEGO, ZGODNIE Z ZASADAMI ZAWARTYMI W POLSKIEJ NORMIE PN-ISO 9836:2022-07. OSTATECZNA POWIERZCHNIA ZOSTANIE OBLICZONA NA PODSTAWIE POMIARU POWYKONAWCZEGO, ZGODNIE Z POWYŻEJ WYMIENIONĄ NORMĄ. ARANŻACJA MIESZKANIA (T.J. DRZWI WEWNĘTRZNE, MEBLE, SPRZĘT AGD I RTV) MA CHARAKTER POGŁĄDOWY I NIE STANOWI WYPOSAŻENIA LOKALU W STANDARDZIE OFEROWANYM DO SPRZEDAŻY. POMIARÓW POD ZAKUP MEBLI URZĄDZEŃ I WYPOSAŻENIA NALEŻY DOKONAĆ Z NATURY, PO ZAKOŃCZENIU REALIZACJI.