



03-017 Warszawa
ul. Cieśliewskich 53
tel. 22 545 70 20
www.novisa.pl

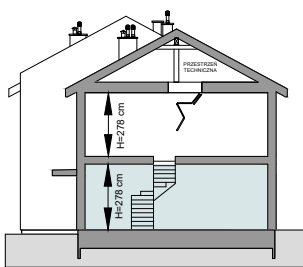
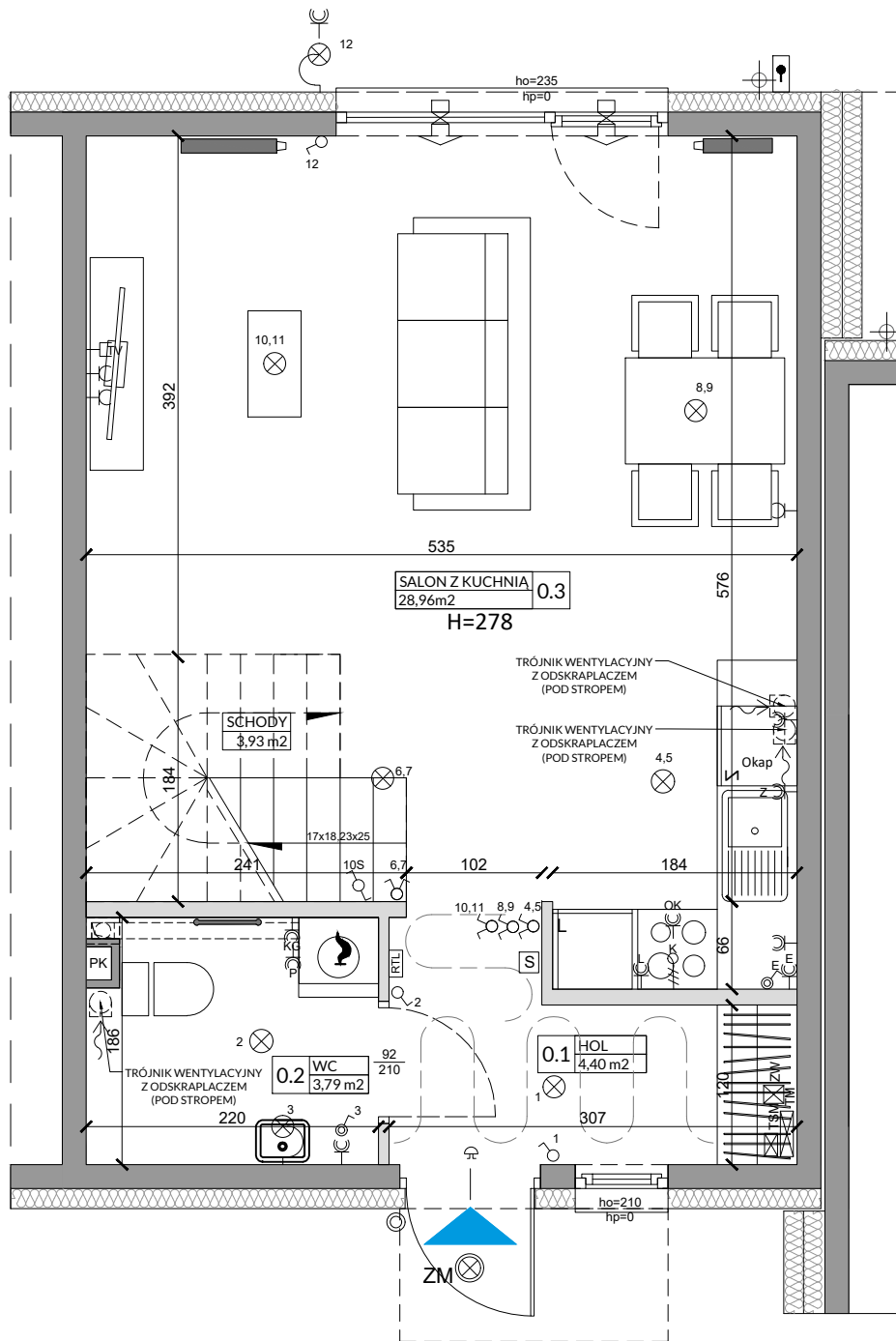
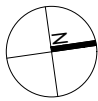
Biurow sprzedaży
03-256 Warszawa
ul. Brzeziny 6

ZAŁĄCZNIK NR 1 DO PROSPEKTU INFORMACYJNEGO

Investycja: Osiedle Słoneczne
Sulejówek, ul. Szklarniowa
Oznaczenie lokalu: 4B

Parter 42,02 m²
Piętro 37,04 m²
Razem Łączna Powierzchnia Lokalu 79,06 m²
Powierzchnia ogrodu ok 63 m²

Powierzchnia Użytkowa 72,26 m²
Powierzchnia pod Ściankami i Schodów 6,80 m²
Łączna Powierzchnia Lokalu 79,06 m²



Lp.	Pomieszczenie	Powierzchnia użytkowa [m ²]*	Powierzchnia o wysokości 1,40m ≤ h ≤ 2,20m (wliczona do pow. uż. lokalu w 50%)	Powierzchnia o wysokości h ≤ 1,40m (nie wliczona do pow. uż. lokalu)
0.1	HOL	4,40	0,00	0,00
0.2	WC	3,79	0,00	0,00
0.3	SALON Z KUCHNIĄ	28,96	1,29	1,71
RAZEM		37,15	1,29	1,71

POMIARU POWIERZCHNI UŻYTKOWEJ BUDYNKU MIESZKALNEGO I LOKALU DOKONUJE SIĘ NA ZASADACH OKREŚLONYCH W ROZPORZĄDZENIU MINISTRA ROZWOJU Z DNIA 11 WRZEŚNIA 2020 ROKU W SPRAWIE SZCZEGÓŁOWEGO ZAKRESU I FORMY PROJEKTU BUDOWLANEGO (DZ.U. Z 2022 R., POZ. 1679), PRZY CZYM POMIARU DOKONUJE SIĘ NA POZIOMIE PODŁOGI, Z DOKŁADNOŚCIĄ DO 0,01m* (JEDNA SETNA METRA KWADRATOWEGO). W MIESZKANIU W STANIE CAŁKOWICIE WYKONCZONYM, A WIĘC Z TYNKAMI, JEDNOCZEŚNIE ŁĄCZNA POWIERZCHNIA LOKALU UWZGLĘDNIĄ POWIERZCHNIĘ UŻYTKOWĄ ORAZ POWIERZCHNIĘ POD ŚCIANKAMI I SCHODÓW.

WYMIARY PODANE NA RYSUNKU ODNOŚZĄ SIĘ DO STANU SUROWEGO BUDYNKU (NIE UWZGLĘDNIĄ GRUBOŚCI TYNKU).

POWIERZCHNIA UŻYTKOWA	37,15
POWIERZCHNIA POD ŚCIANKAMI I SCHODÓW	4,87
RAZEM	42,02

OZNACZENIA ELEKTRYCZNE:

- TM TABLICA MIESZKANIOWA
- TSM SKRZYŃKA TELETECHNICZNA
- D DOMOFON
- S STEROWNIK C.O.
- ŁĄCZNIK DZWONKOWY
- WYPUST DZWONKA
- WYPUST ŚWIETLNY
- WYPUST ŚWIETLNY ŚCIENNY
- ŁĄCZNIK JEDNOBIEGUNOWY
- ŁĄCZNIK SCHODOWY
- ŁĄCZNIK GRUPOWY
- GNIAZDO 1xL+N+PE
- GNIAZDO 1-F Z BOLCEM OCHRONNYM 16A, IP44
- WYPUST TRÓJFAZOWY
- GNIAZDO ANTENOWE
- WYPUST JEDNOFAZOWY (DO WENTYLATORA)
- CZUJNIK RUCHU

OZNACZENIA GNIAZD:

- L - lodówka, h=0,6m
 - OK - okap, h=2,0m
 - K - kuchnia, h=0,6m
 - Z - zmywarka, h=0,6m
 - P - pralka, h=1,1m
 - E - oświetlenie szafek h=2,2m
 - G - gniazdo grzałki grzejnikowej
- pozostałe gniazda:
kuchnia, łazienka - h=1,1m
pozostałe pom. - h=0,3m

OZNACZENIA C.O. I GAZ:

- GRZEJNIK PĘTYTOWY
- GRZEJNIK ŁAZIENKOWY
- OGRZEWANIE PODŁOG.
- RTL REGULATOR TEMP. OGRZEWANIA PODŁOG.
- KOCIOL GAZOWY
- GAZ SZAFKA GAZOWA

OZNACZENIA WOD-KAN:

- PK PION KANALIZACYJNY
- ZW ZAWÓR WODY
- KRAN ZEWNĘTRZNY

OZNACZENIA POZOSTAŁE:

- ho= WYSOKOŚĆ OKNA
- hp= WYSOKOŚĆ PARAPETU WEWNĘTRZNEGO
- ŚCIANY ZEWNĘTRZNE LOKALU, ELEMENTY KONSTRUKCYJNE I SZCZYTŁY (NIE PODLEGAJĄ ARANŻACJI I USUNIĘCIU)
- ŚCIANKI MOŻLIWE DO REARANŻACJI
- KRATKA ŚCIENNA WENTYLACJI MECH.
- RURY SPUSTOWE

UWAGI:

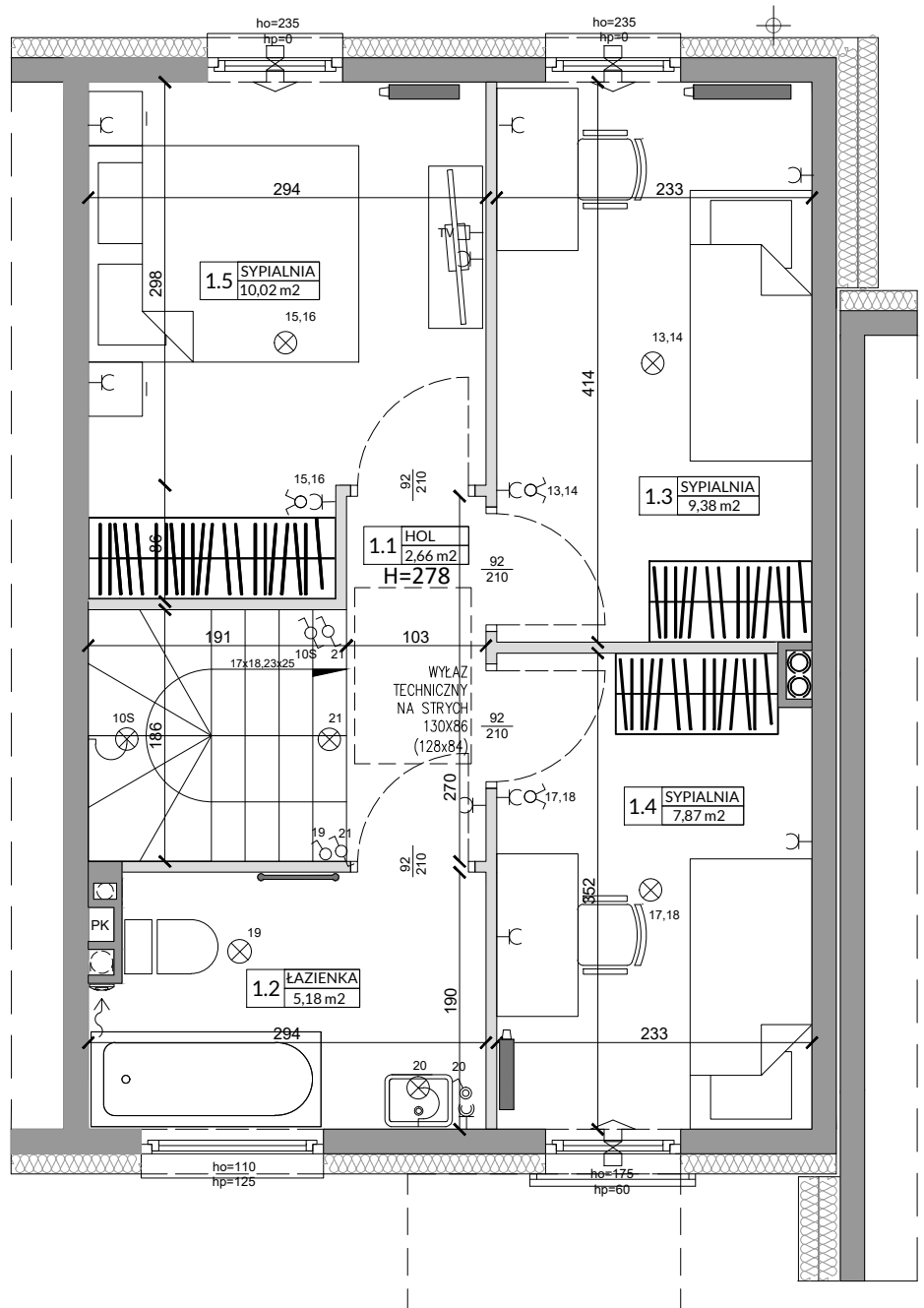
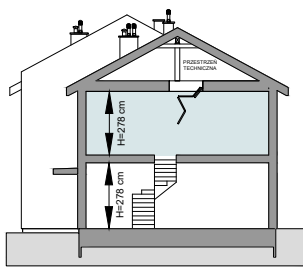
- WYMIARY OTWORÓW DRZWIOWYCH PODANO W ŚWIETLE OŚCIEŻY.
- PODANA SKALA DOTYCZY STANU SUROWEGO I MA CHARAKTER ORIENTACYJNY.
- PODANE POWIERZCHNIE I WYMIARY LINIOWE MAJĄ CHARAKTER ORIENTACYJNY I MOGĄ ULEĆ KOREKCIOM NA PODSTAWIE INWENTARYZACJI WIG OBIEMARU PO WYKONANIU BUDYNKU.
- PUNKTY INSTALACJI ELEKTRYCZNYCH I SANITARNYCH MOGĄ ULEĆ KOREKCIOM ZE WZGLĘDÓW TECHNICZNYCH.

ZAŁĄCZNIK NR 1 DO PROSPEKTU INFORMACYJNEGO

Inwestycja: Osiedle Słoneczne
Sulejówek, ul. Szklarniowa
Oznaczenie lokalu: 4B

Parter 42,02 m²
Piętro 37,04 m²
Razem Łączna Powierzchnia Lokalu 79,06 m²
Powierzchnia ogrodu ok 63 m²

Powierzchnia Użytkowa 72,26 m²
Powierzchnia pod Ściankami i Schodów 6,80 m²
Łączna Powierzchnia Lokalu 79,06 m²



Lp.	Pomieszczenie	Powierzchnia użytkowa [m ²]*	Powierzchnia o wysokości 1,40m ≤ h ≤ 2,20m (wliczona do pow. uż. lokalu w 50%)	Powierzchnia o wysokości h ≤ 1,40m (nie wliczona do pow. uż. lokalu)
1.1	HOL	2,66	0,00	0,00
1.2	ŁAZIENKA	5,18	0,00	0,00
1.3	SYPIALNIA	9,38	0,00	0,00
1.4	SYPIALNIA	7,87	0,00	0,00
1.5	SYPIALNIA	10,02	0,00	0,00
RAZEM		35,11	0,00	0,00

<p>POMIARU POWIERZCHNI UŻYTKOWEJ BUDYNKU MIESZKALNEGO I LOKALU DOKONUJE SIĘ NA ZASADACH OKREŚLONYCH W ROZPORZĄDZENIU MINISTRA ROZWOJU Z DNIA 11 WRZEŚNIA 2020 ROKU W SPRAWIE SZCZEGÓŁOWEGO ZAKRESU I FORMY PROJEKTU BUDOWLANEGO (DZ.U. Z 2022 R., POZ. 1679), PRZY CZYM POMIARU DOKONUJE SIĘ NA POZIOMIE PODŁOGI, Z DOKŁADNOŚCIĄ DO 0,01m² (JEDNA SETNA METRA KWADRATOWEGO), W MIESZKANIU W STANIE CAŁKOWICIE WYKONCZONYM; A WIEC Z TYNKAMI, JEDNOCZEŚNIE ŁĄCZNA POWIERZCHNIA LOKALU UWZGLĘDNIĄ POWIERZCHNIE UŻYTKOWĄ ORAZ POWIERZCHNIE POD ŚCIANKAMI I SCHODÓW.</p> <p>WYMIARY PODANE NA RYSUNKU ODNOSZĄ SIĘ DO STANU SUROWEGO BUDYNKU (NIE UWZGLĘDNIĄJĄ GRUBOŚCI TYNKU).</p>		
POWIERZCHNIA UŻYTKOWA		35,11
POWIERZCHNIA POD ŚCIANKAMI I SCHODÓW		1,93
RAZEM		37,04

- OZNACZENIA ELEKTRYCZNE:**
- TM TABLICA MIESZKANIOWA
 - TSM SKRZYŃKA TELETECHNICZNA
 - DOMOFON
 - STEROWNIK C.O.
 - ŁĄCZNIK DZWONKOWY
 - WYPUST DZWONKA
 - WYPUST ŚWIETLNY
 - WYPUST ŚWIETLNY ŚCIENNY
 - ŁĄCZNIK JEDNOBIEGUNOWY
 - ŁĄCZNIK SCHODOWY
 - ŁĄCZNIK GRUPOWY
 - GNIAZDO 1x1+N+PE
 - GNIAZDO 1-F Z BOLCEM OCHRONNYM 16A, IP44
 - WYPUST TRÓJFAZOWY
 - GNIAZDO ANTENOWE
 - WYPUST JEDNOFAZOWY (DO WENTYLATORA)
 - CZUJNIK RUCHU
- OZNACZENIA GNIAZD:**
- L - lodówka, h=0,6m
 - OK - okap, h=2,0m
 - K - kuchnia, h=0,6m
 - Z - zmywarka, h=0,6m
 - P - pralka, h=1,1m
 - E - oświetlenie szafek h=2,2m
 - G - gniazdo grzałki grzejnikowej
 - kuchnia, łazienka - h=1,1m
 - pozostałe pom. - h=0,3m
- OZNACZENIA C.O. I GAZ:**
- GRZEJNIK PŁYTOWY
 - GRZEJNIK ŁAZIENKOWY
 - OGRZEWANIE PODŁÓG.
 - REGULATOR TEMP. OGRZEWANIA PODŁÓG.
 - KOCIOŁ GAZOWY
 - SZAFKA GAZOWA
- OZNACZENIA WOD-KAN:**
- PK - PION KANALIZACYJNY
 - ZW ZAWÓR WODY
 - KRAN ZEWNĘTRZNY
- OZNACZENIA POZOSTAŁE:**
- ho= WYSOKOŚĆ OKNA
 - hp= WYSOKOŚĆ PARAPETU WIEWNĘTRZNEGO
 - ŚCIANY ZEWNĘTRZNE LOKALU I ELEMENTY KONSTRUKCYJNE I SZCZYTŁY (NIE PODLEGAJĄ ARANŻACJI I USUNIĘCIU)
 - ŚCIANKI MOŻLIWE DO REARANŻACJI
 - KRATKA ŚCIENNA WENTYLACJI MECH.
 - RURY SPUSTOWE
- UWAGI:**
- WYMIARY OTWORÓW DRZWIOWYCH PODANO W ŚWIETLE OŚCIEŻY.
 - PODANA SKALA DOTYCZY STANU SUROWEGO I MA CHARAKTER ORIENTACYJNY.
 - PODANE POWIERZCHNIE I WYMIARY LINIOWE MAJĄ CHARAKTER ORIENTACYJNY I MOGĄ ULEĆ KOREKCJI NA PODSTAWIE INWENTARYZACJI WG OBIEMU PO WYKONANIU BUDYNKU.
 - PUNKTY INSTALACJI ELEKTRYCZNYCH I SANITARNYCH MOGĄ ULEĆ KOREKTOM ZE WZGLĘDÓW TECHNICZNYCH.