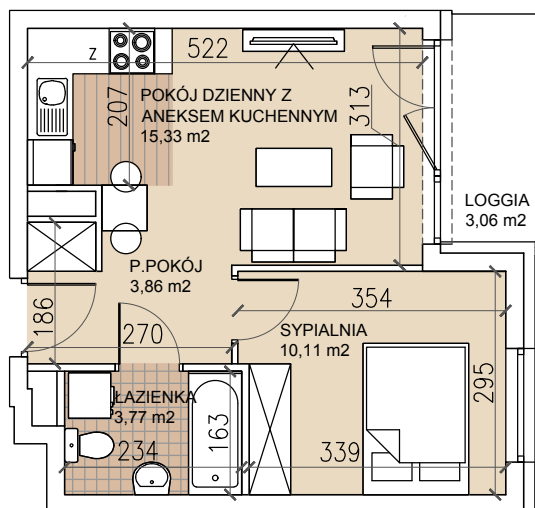
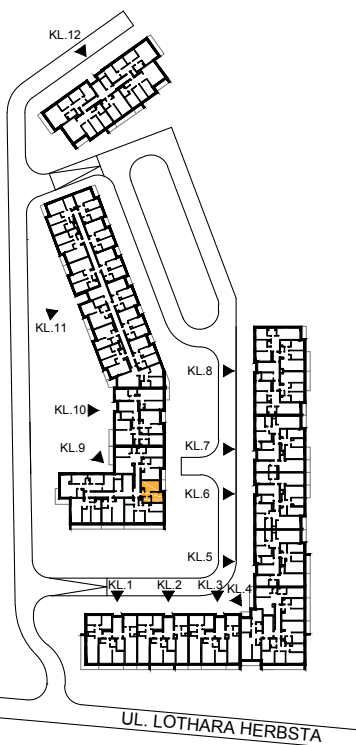


mieszkanie **9-1-10**
 klatka/piętro 9/1 piętro

ul. Lothara Herbsta



powierzchnia użytkowa **33,07** m²

pokój dzienny z aneksem kuch.	15,33 m ²
sypialnia	10,11 m ²
łazienka	3,77 m ²
przedpokój	3,86 m ²
loggia	3,06 m ²

