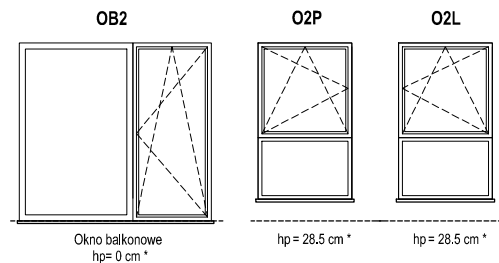


ZADANIE III
MIESZKANIE G.1.4.4
POWIERZCHNIA 68.39 m²
POZIOM 3 PIĘTRO

SCHEMAT OKIEN W WIDOKU OD ZEWNĄTRZ

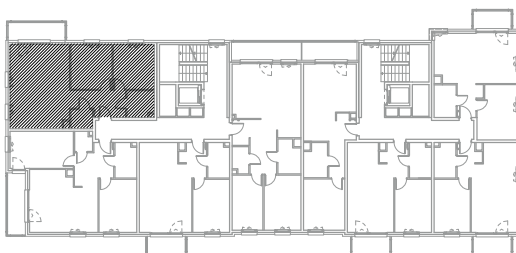


* hp - wysokość parapetu mierzona od niewykończonego poziomu podłogi

UWAGI:

1. Powierzchnie mieszkań liczone wg. normy PN-ISO - 9836 : 1997 (tolerancja ±5cm)

RZUT BUDYNKU G



RZUT OSIEDLA

