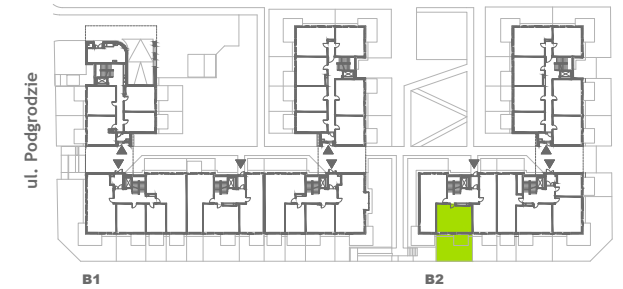
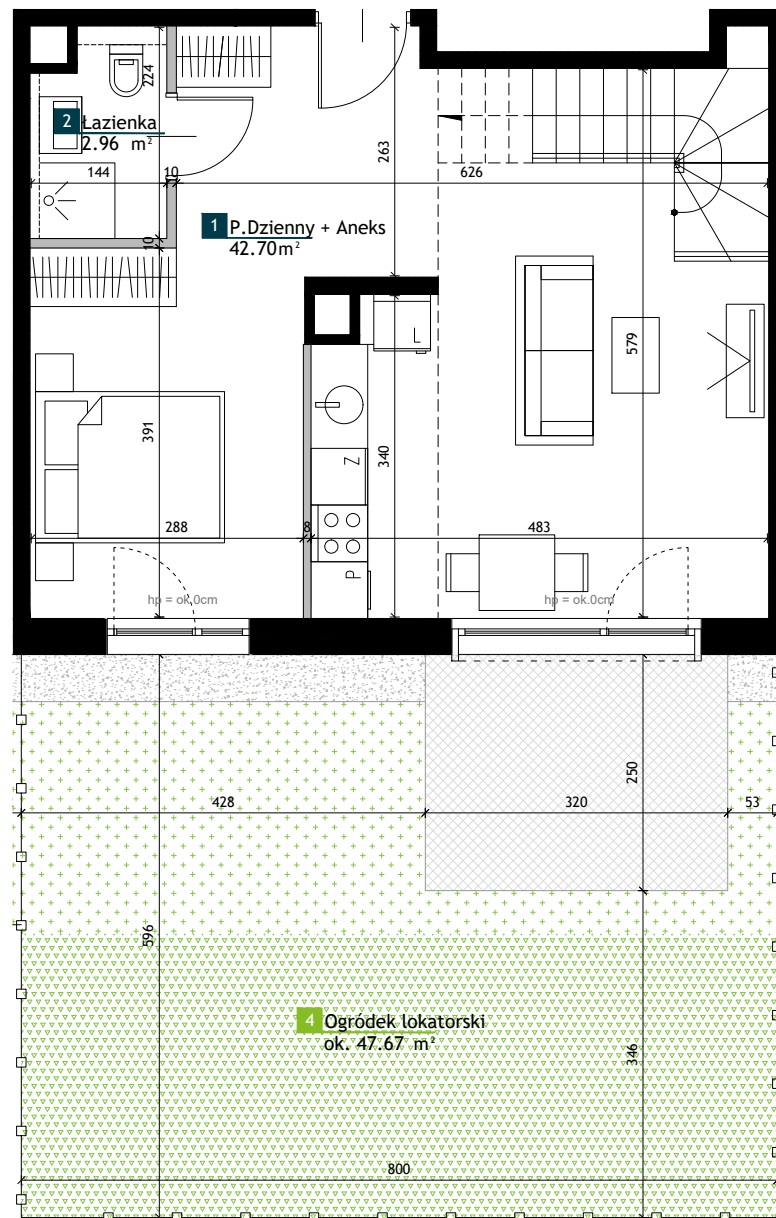


**ZESPÓŁ BUDYNKÓW
MIESZKALNYCH WIELORODZINNYCH**

Warszawa, Bemowo, ul. Podgórdzie



PARTER



ANTRESOLA



NUMER LOKALU

BF0002

Typ Lokalu	1-pokojowe z antresolą
Budynek	B2
Klatka	F
Piętro	Parter + Antresola
Wysokość pom.	ok. 2,77m
Wysokość pustki	ok. 5,92m

1	P.Dzienny + Aneks	42.70 m ²
2	Łazienka	2.96 m ²
3	Antresola	22.78 m ²
Powierzchnia użytkowa		68.44 m²

4	Ogródek lokatorski	ok. 47.67 m ²
----------	--------------------	--------------------------



LEGENDA

	Okno z górną kwadratą rozwierno-uchyłną, dół fix h=90cm 1-skrzydłowe / 1 skrzydło i 1 kwatera nieotwierałna		Ściany bez możliwości modyfikacji
	Drzwi balkonowe/tarasowe rozwierno-uchylne 1-skrzydłowe / 1 skrzydło i 1 kwatera nieotwierałna		Ściany z możliwością modyfikacji
	Okno wysokie dwupoziomowe z drzwiami tarasowymi rozwierno-uchyłnymi i górnym szkleniem stałym 1-skrzydłowe / 1 skrzydło i 1 kwatera nieotwierałna		Strefa poprowadzenia podejść wodno-kanalizacyjnych
			Ogrodzenie ogrodu
			Ogródek nad garażem podziemnym
			Ogródek na gruncie rodzimym
			Taras
			Opaska zwirowa

UWAGI

- Przedstawione urządzenia sanitarne i kuchenne, drzwi wewnątrzlokalowe, materiały wykończeniowe podłóg, okładziny ściienne, stopnie na tarasach oraz elementy aranżacji nie stanowią wyposażenia lokali mieszkalnych, a ich rozmieszczenie jest przykładowe.
- Powierzchnie użytkowe lokali mieszkalnych podano zgodnie z normą PN-ISO 9836:2022-07, z uwzględnieniem grubości tynku na ścianach. Powierzchnia użytkowa jest obliczana dla wymiarów budynku w stanie wykończonym na poziomie podłogi nie licząc listew podłogowych, progów itp. Powierzchnie pomieszczeń mogą ulec nieznacznej zmianie.
- Wymiary na rzucie mieszkania podano do warstw wykończeniowych. Realne wielkości pomierzone mogą się nieznacznie różnić od projektowanych, w zakresie zgodnym z warunkami robót budowlanych.
- Ostateczne wymiary powierzchni zostaną podane w dokumentacji powykonawczej. Pomiarów pod zakup mebli, urządzeń i wyposażenia należy dokonać z natury, po zakończeniu realizacji.
- Wysokość lokalu podano z uwzględnieniem warstw wykończeniowych posadzki /2cm/ oraz grubości tynku na suficie.
- Nawiew powietrza będzie odbywać się poprzez nawiętrzaki ściienne lub okienne.
- Niedopuszczalna jest ingerencja w elementy nośne budynku, etelawację budynku oraz ściany międzylokalowe.
- Przedstawione schody oraz balustrady wewnętrzne nie stanowią wyposażenia lokali mieszkalnych i docelowo są do wykonania w zakresie nabywcy.