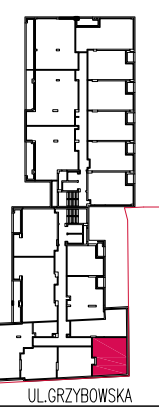


PLAN SYTUACYJNY



2 PIĘTRO / KLATKA A

MIESZKANIE klatka nr mieszkania
A.02.04 piętro

LICZBA POKOI	POWIERZCHNIA UŻYTKOWA	WYSOKOŚĆ
1	43.11 m²	(w stanie deweloperskim) 2.77 m

WYKAZ POWIERZCHNI POMIESZCZEŃ

1. SALON + ANEKS KUCHENNY	34.47 m ²
2. ŁAZIENKA	4.45 m ²
3. PRZEDPOKÓJ	3.18 m ²
POWIERZCHNIA POD ŚCIANKAMI NADAJĄCYMI SIĘ DO DEMONTAŻU	1.01 m ²

INNE MIESZKANIA O PODOBNYM UKŁADZIE

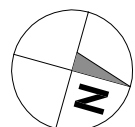
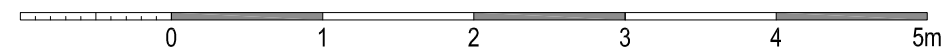
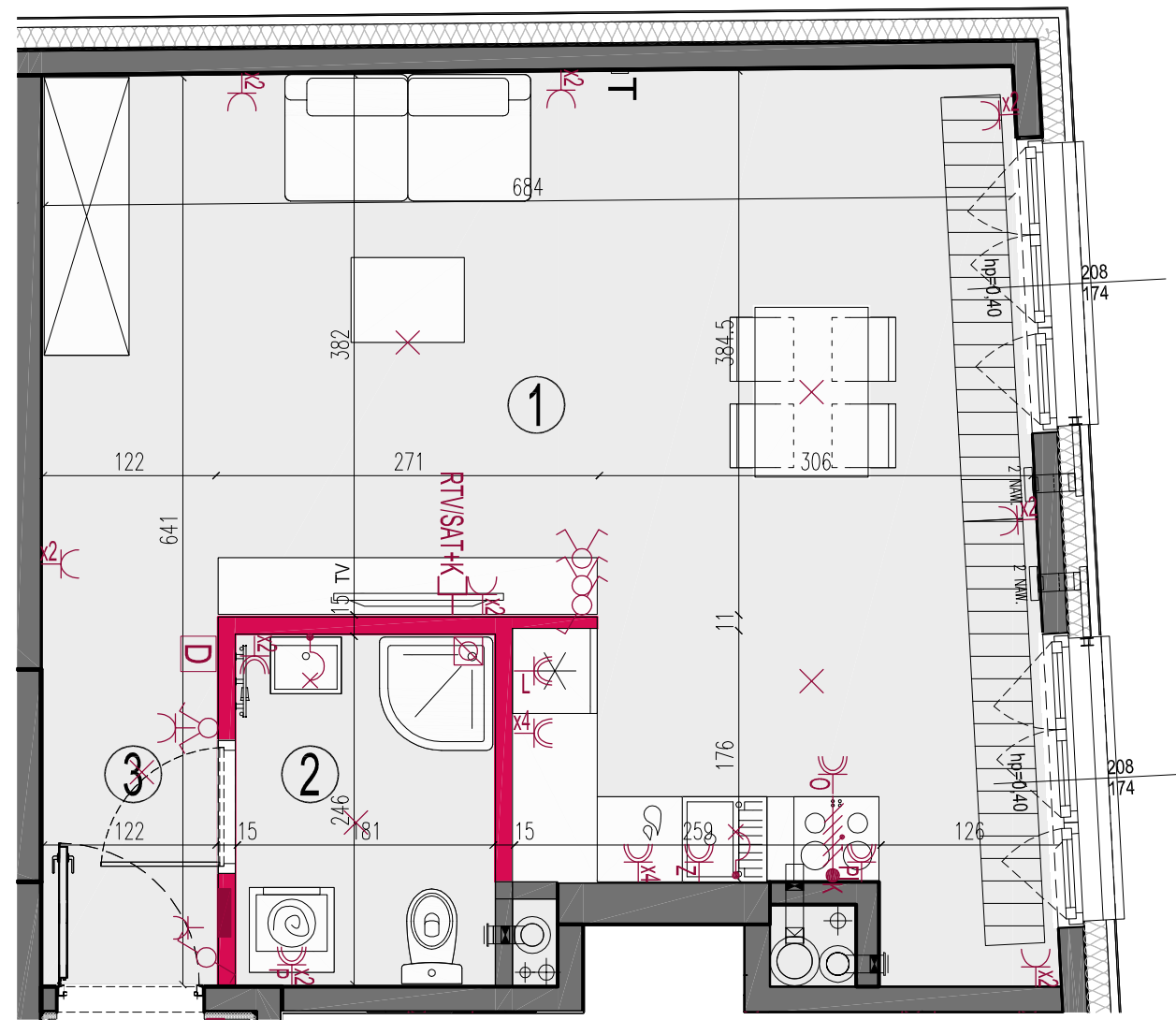
PIĘTRO	1	2	3	4	5	6	7	8
NR	A.01.04	A.02.04	A.03.04	A.04.04				
PIĘTRO	9	10	11	12	13	14	15	16
NR								



Matexi Polska Sp. z o.o.
al. Jana Pawła II 27, 00-867 Warszawa
www.matexipolska.pl

MKCARCHITEKTURA
spółka z ograniczoną odpowiedzialnością sp. k.

04-174 Warszawa ul. Tamowiecka 13
tel/fax: (+48) 22-612-44-88, 22-612-43-44
e-mail: biuro@mkc.com.pl
internet: www.mkc.com.pl



- ściany nierozbieralne
- ściany demontowalne
- zabudowa tarasu / loggi
- przegroda tarasu / loggi
- proponowana lokalizacja zewnętrznej jednostki klimat. oprawy ośw. balkonowa
- wpusł tarasowy
- pion inst.kanalizacji sanitarnej
- instalacja wywiewna mieszk. z kuchni / łazienek / WC
- instalacja wywiewna mieszk. z okapu
- grzejnik płytowy
- grzejnik płytowy ze zdalną głowicą
- grzejnik kanałowy
- grzejnik łazienkowy drabinkowy
- grzejnik pionowy płytowy
- termostat pokojowy natynkowy
- nawlewnik ścienny
- łącznik
- jednobiegunowy IP20
- świecznikowy IP20
- schodowy IP20
- krzyżowy IP20
- elementy instalacji montowane w pionie
- puszka miejscowych połączeń wyrównawczych
- gniazdo elektryczne:
 - jednofazowe 230V IP20
 - jednofazowe 230V IP20 dwa gniazda pojedyncze w podwójnej ramce
 - wypust zasilający trójfazowy zakończony puszką natynkową pod kuchenkę elektryczną
 - wypust zasilający jednofazowy
 - gniazdo multimedialne RTV/SAT+K-1xRTV/SAT+1LAN
- jednofazowe 230V IP44
 - L - lodówka
 - Z - zmywarka
 - O - okap
 - K - płyta indukcyjna
 - PI - piekarnik
 - P - pralka
 - wypust ośw. naścienny
 - wypust oświetleniowy
 - domofon
- tablica mieszkaniowa ele. tablica mieszkaniowa tele. wyposażona w gniazdo ele. przycisk dzwonekowy przed wejściem do lokalu

- gniazdo elektryczne:
 - jednofazowe 230V IP20
 - jednofazowe 230V IP20 dwa gniazda pojedyncze w podwójnej ramce
 - wypust zasilający trójfazowy zakończony puszką natynkową pod kuchenkę elektryczną
 - wypust zasilający jednofazowy
 - gniazdo multimedialne RTV/SAT+K-1xRTV/SAT+1LAN
- jednofazowe 230V IP44
 - L - lodówka
 - Z - zmywarka
 - O - okap
 - K - płyta indukcyjna
 - PI - piekarnik
 - P - pralka
 - wypust ośw. naścienny
 - wypust oświetleniowy
 - domofon
- tablica mieszkaniowa ele. tablica mieszkaniowa tele. wyposażona w gniazdo ele. przycisk dzwonekowy przed wejściem do lokalu

- gniazdo elektryczne:
 - jednofazowe 230V IP20
 - jednofazowe 230V IP20 dwa gniazda pojedyncze w podwójnej ramce
 - wypust zasilający trójfazowy zakończony puszką natynkową pod kuchenkę elektryczną
 - wypust zasilający jednofazowy
 - gniazdo multimedialne RTV/SAT+K-1xRTV/SAT+1LAN
- jednofazowe 230V IP44
 - L - lodówka
 - Z - zmywarka
 - O - okap
 - K - płyta indukcyjna
 - PI - piekarnik
 - P - pralka
 - wypust ośw. naścienny
 - wypust oświetleniowy
 - domofon
- tablica mieszkaniowa ele. tablica mieszkaniowa tele. wyposażona w gniazdo ele. przycisk dzwonekowy przed wejściem do lokalu

- gniazdo elektryczne:
 - jednofazowe 230V IP20
 - jednofazowe 230V IP20 dwa gniazda pojedyncze w podwójnej ramce
 - wypust zasilający trójfazowy zakończony puszką natynkową pod kuchenkę elektryczną
 - wypust zasilający jednofazowy
 - gniazdo multimedialne RTV/SAT+K-1xRTV/SAT+1LAN
- jednofazowe 230V IP44
 - L - lodówka
 - Z - zmywarka
 - O - okap
 - K - płyta indukcyjna
 - PI - piekarnik
 - P - pralka
 - wypust ośw. naścienny
 - wypust oświetleniowy
 - domofon
- tablica mieszkaniowa ele. tablica mieszkaniowa tele. wyposażona w gniazdo ele. przycisk dzwonekowy przed wejściem do lokalu

- gniazdo elektryczne:
 - jednofazowe 230V IP20
 - jednofazowe 230V IP20 dwa gniazda pojedyncze w podwójnej ramce
 - wypust zasilający trójfazowy zakończony puszką natynkową pod kuchenkę elektryczną
 - wypust zasilający jednofazowy
 - gniazdo multimedialne RTV/SAT+K-1xRTV/SAT+1LAN
- jednofazowe 230V IP44
 - L - lodówka
 - Z - zmywarka
 - O - okap
 - K - płyta indukcyjna
 - PI - piekarnik
 - P - pralka
 - wypust ośw. naścienny
 - wypust oświetleniowy
 - domofon
- tablica mieszkaniowa ele. tablica mieszkaniowa tele. wyposażona w gniazdo ele. przycisk dzwonekowy przed wejściem do lokalu

- gniazdo elektryczne:
 - jednofazowe 230V IP20
 - jednofazowe 230V IP20 dwa gniazda pojedyncze w podwójnej ramce
 - wypust zasilający trójfazowy zakończony puszką natynkową pod kuchenkę elektryczną
 - wypust zasilający jednofazowy
 - gniazdo multimedialne RTV/SAT+K-1xRTV/SAT+1LAN
- jednofazowe 230V IP44
 - L - lodówka
 - Z - zmywarka
 - O - okap
 - K - płyta indukcyjna
 - PI - piekarnik
 - P - pralka
 - wypust ośw. naścienny
 - wypust oświetleniowy
 - domofon
- tablica mieszkaniowa ele. tablica mieszkaniowa tele. wyposażona w gniazdo ele. przycisk dzwonekowy przed wejściem do lokalu

OZNACZENIA OKIEN:

- (S/FIX+S/FIX) Sm
- (H/FIX+H/FIX) Hm
- Sm - szerokość w świetle muru
- Hm - wysokość w świetle muru
- S - szerokość kwadratowa okna
- H - wysokość kwadratowa okna
- hp - wysokość splotu otworu okiennego od poziomu posadzki
- UWAGA: Wymiary okien mogą ulec nieznacznym zmianom, w zależności od technologii okien.

KARTA KATALOGOWA JEST ZAŁĄCZNIKIEM DO UMOWY

Zgodnie z PN ISO 9836 1997, powierzchnia użytkowa lokalu jest obliczana w metrach kwadratowych z dokładnością do dwóch miejsc po przecinku, dla wymiarów lokalu w stanie wykończonym na poziomie podłogi. Do powierzchni użytkowej wlicza się powierzchnię elementów nadających się do demontażu (rury, kanały, ścianki działowe).

Wymiary podane są w stanie wykończonym. Wymiary i powierzchnie mogą ulec nieznacznym zmianom. Instalacje oraz urządzenia elektryczne, sanitarne i drzwi wewnętrzne nie stanowią wyposażenia lokalu. Przedstawiono przykładowe rozmieszczenie urządzeń sanitarnych i kuchennych. Podłoga pod posadzką wykonana ze szlichty. Na warstwy wykończeniowe podłóg przewidziano 2 cm. Zabrania się ingerencji w elementy nośne budynku oraz szachty instalacyjne.