

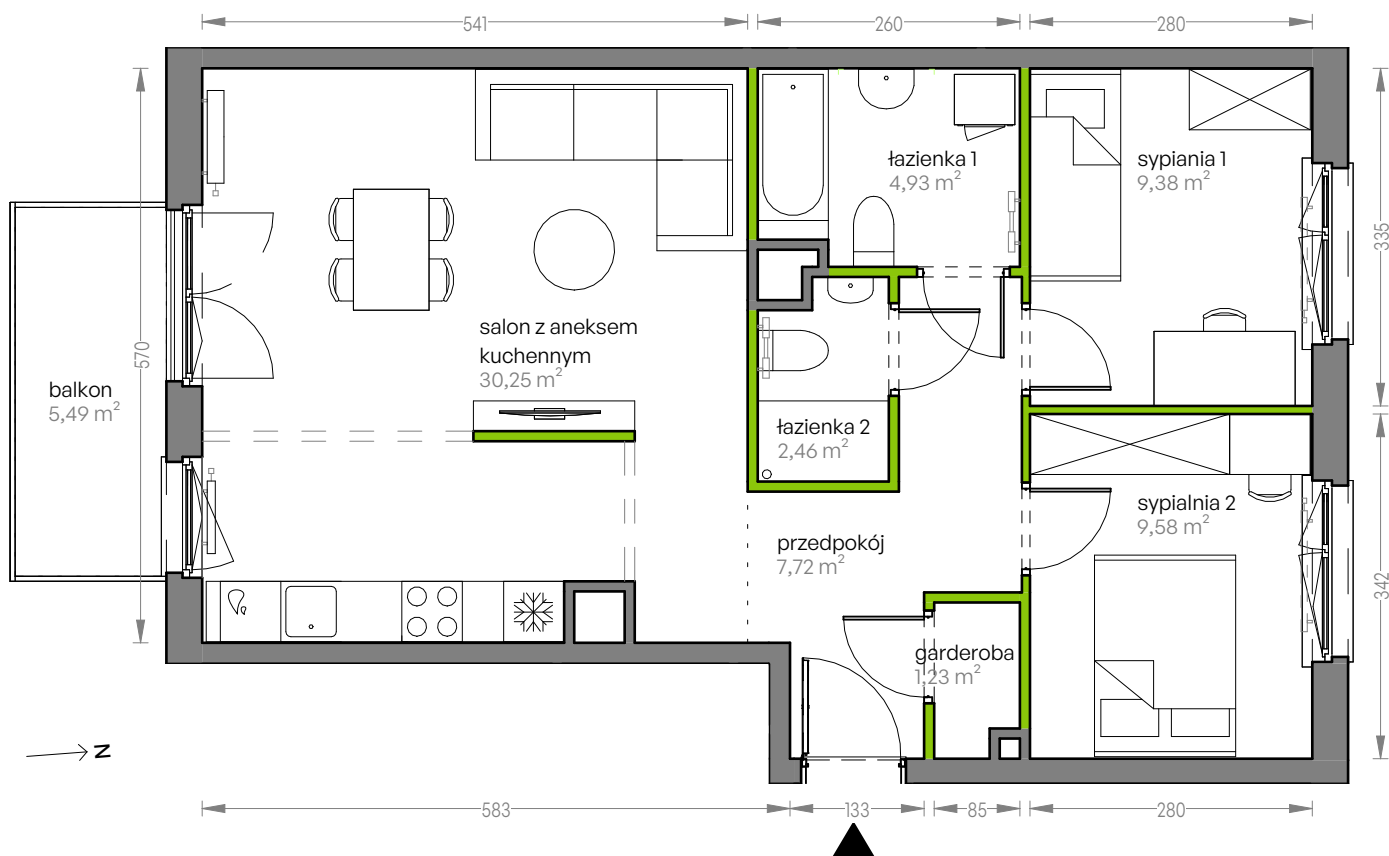
CITY VIBE.

nr G.066



Powierzchnia **65,55 m²**

Piętro 5

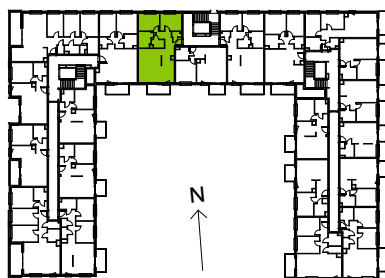


Aranżacja mieszkania jest przykładowa

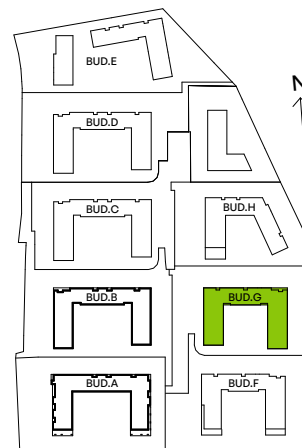
Powierzchnia użytkowa

salon z aneksem kuchennym	30,25 m ²
łazienka 2	2,46 m ²
łazienka 1	4,93 m ²
sypialnia 1	9,38 m ²
sypialnia 2	9,58 m ²
garderoba	1,23 m ²
przedpokój	7,72 m ²
Razem	65,55 m²
+ balkon	5,49 m ²

Rzut kondygnacji Piętro 5



Plan osiedla Budynek G



U nas nigdy nie płacisz za powierzchnię pod ścianami działowymi