



**MI.O.5**  
Parter

Powierzchnia Użytkowa

**43,55 m<sup>2</sup>**

przedpokój **9,45 m<sup>2</sup>**

pokój/kuchnia **19,08 m<sup>2</sup>**

pokój **9,75 m<sup>2</sup>**

łazienka **5,27 m<sup>2</sup>**

ogródek **43,29 m<sup>2</sup>**



ul. Glogera

**Biuro Sprzedaży**

ul. Bardosa 18A/5

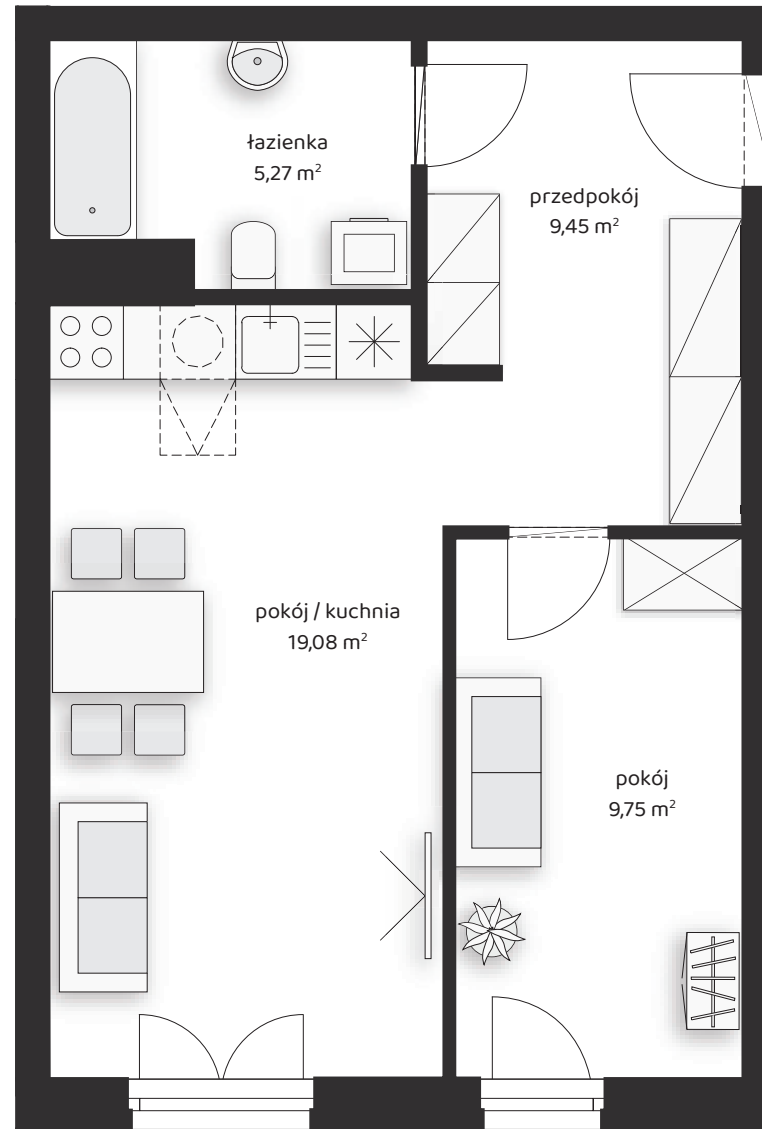
**+48 882 055 505**

31-979 Kraków

sprzedaz@krakestate.pl

**www.glogerabricks.pl**

Powierzchnia liczona jest wg. normy PN-ISO 9836 (zgodnie z ROZPORZĄDZENIEM MINISTRA ROZWOJU z dnia 11 września 2020 r. w sprawie szczegółowego zakresu i formy projektu budowlanego). Powyższa aranżacja lokalu ma charakter przykładowy. Treść niniejszej prezentacji nie stanowi oferty handlowej w rozumieniu Kodeksu Cywilnego. Karta lokalu została opracowana na podstawie projektu technicznego. W trakcie realizacji budowy, ze względu na specyfikę prac budowlanych, mogą wystąpić zmiany w stosunku do założeń wynikających z projektu.



ogródek  
43,29 m<sup>2</sup>

**Glogera**  
Bricks