

## MIESZKANIE 2

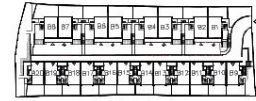
<b>Budynek</b>	<b>1</b>
<b>Piętro</b>	<b>poddasze</b>
<b>Poziom</b>	<b>1-poziomowe</b>
<b>Mieszkanie</b>	<b>2-pokojowe</b>
<b>Powierzchnia</b>	<b>45,25 m<sup>2</sup></b>
<b>Powierzchnia pod ściankami</b>	<b>0,13 m<sup>2</sup></b>
<b>Powierzchnia całkowita</b>	<b>50,74 m<sup>2</sup></b>

### PODDASZE

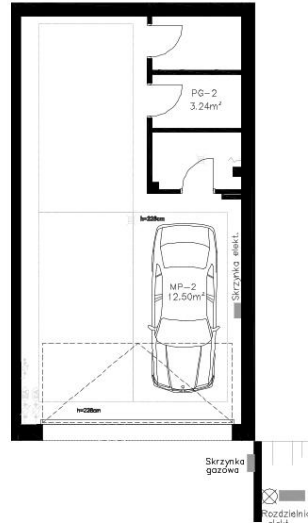
Wiatrotap	2,74 m <sup>2</sup>
Salon + aneks kuchenny	23,80 m <sup>2</sup>
Korytarz	2,10 m <sup>2</sup>
Sypialnia	11,97 m <sup>2</sup>
Łazienka	4,51 m <sup>2</sup>
<b>Balkon</b>	<b>7,50 m<sup>2</sup></b>

### GARAŻ

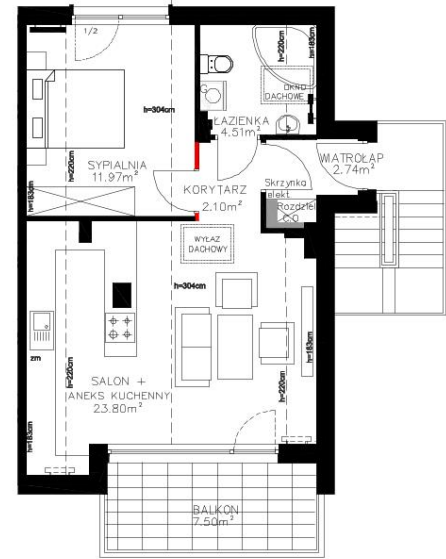
MP-2	12,50 m <sup>2</sup>
PG-2	3,24 m <sup>2</sup>



RZUT OSIEDLA



GARAŻ



PODDASZE

Niniejsza broszura nie stanowi oferty w rozumieniu przepisów Kodeksu Cywilnego. Przedstawione rzuty mają charakter poglądowy. Mieszkanie nie będzie wyposażone w widoczne na rzucie elementy sanitarne, drzwi wewnętrzne, meble, sprzęty RTV i AGD. Rozmieszczenie urządzeń sanitarnych i kuchennych jest przykładowe i może ulec zmianie. Powierzchnie i wymiary mogą ulec niewielkim zmianom wynikającym z realizacji obiektu. Powierzchnie użytkowa mieszkania obliczona zgodnie z normą PN-ISO 9896:1997, która uwzględnia powierzchnie elementów nadających się do demontażu i rozbiórki (ruro, kanały i ścianki działowe) oznaczone kolorem niebieskim. Przy czym powierzchnia ta została powiększona o powierzchnie stanowiącą łączny szerokość okna i grubość ściany pomniejszonej o grubość stolarki okiennej. Dotyczy powierzchni znajdującej się przy oknach w poziomie podłogi.

