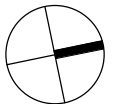
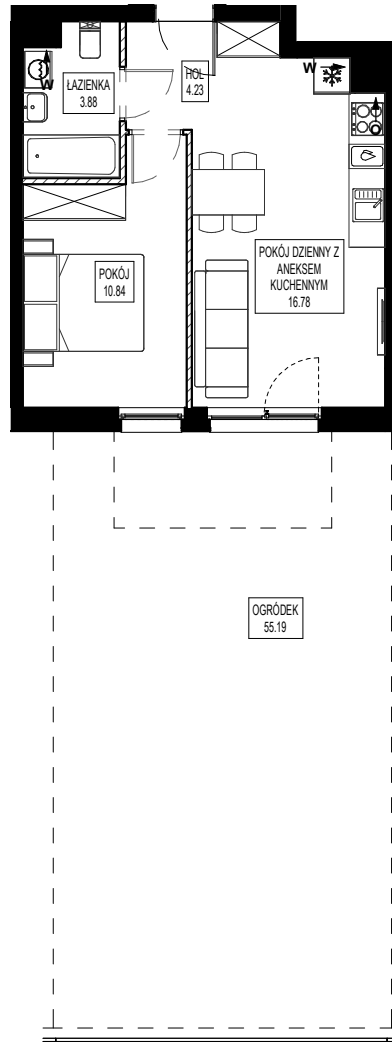
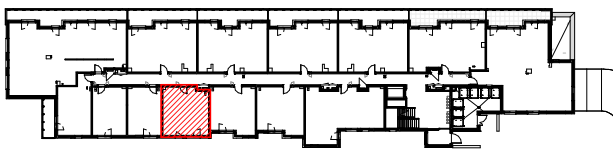


ETAP 6

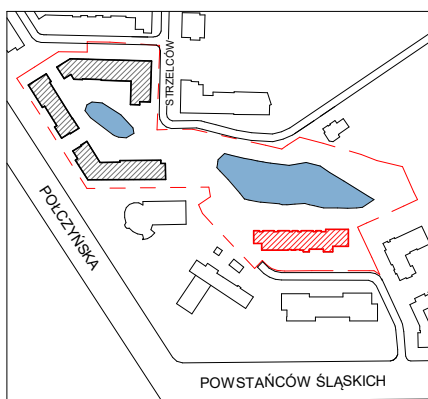
WARSZAWA - BEMOWO, ul. POWSTAŃCÓW ŚLĄSKICH



SCHEMAT LOKALU MIESZKALNEGO NA PIĘTRZE



SCHEMAT LOKALIZACJI BUDYNKU



OBA SCHEMATY MAJĄ CHARAKTER JEDYNNIE POGLĄDOWY. W PRZYPADKU EWENTUALNYCH ROZBIEŻNOŚCI POMIĘDZY SCHEMATAMI A PROJEKTEM BUDOWLANYM, WIAŻĄCY JEST PROJEKT BUDOWLANY

**ROBYG**

**ROBYG OSIEDLE KAMERALNE Sp. z o. o.**

02-972 Warszawa Al. Rzeczypospolitej 1  
tel. (22) 419 11 00, FAX (22) 419 11 03

**FORO  
ROOM**

**FORO Sp. z o. o.**

02-614 Warszawa, ul. Lenartowicza 20  
tel. (22) 810 63 82, tel. (22) 114 25 27

|               |   |                      |
|---------------|---|----------------------|
| FAZA:         | DATA:                                     | NR. MIESZKANIA:      |
| 3.A           | 19.06.2024                                | <b>OK6/A/0/4</b>     |
| LICZBA POKOI: | POW. UŻYTKOWA MIESZKANIA W G PN-ISO 9836: | 35.73 m <sup>2</sup> |
| 2             | POW. MIESZKANIA POD ŚCIANKAMI:            | 0.87 m <sup>2</sup>  |
|               | ŁĄCZNA POWIERZCHNIA MIESZKANIA:           | 36.60 m <sup>2</sup> |
| PIĘTRO:       | POW. BALKONU:                             | POW. LOGGI:          |
| 0             | -   | -                    |
| KLATKA:       | POW. TARASU:                              | POW. OGRÓDKA:        |
| A             | -   | 55.19 m <sup>2</sup> |

**LEGENDA:**

- ŚCIANKI DZIAŁOWE NADAJĄCE SIĘ DO DEMONTAŻU
- W WYCIĄG WENTYLACYJNY
- O MIEJSCE PODŁĄCZENIA OKAPU KUCHENNEGO

**UWAGA:**

- POWIERZCHNIE LICZONE WEDŁUG NORMY PN-ISO 9836
- ZE WZGLĘDU NA TRWAJĄCE PRACE PROJEKTOWE, POWIERZCHNIE I/LUB WYMIARY MOGĄ ULEC ZMIANIE
- WYPOSAŻENIE TYLKO W CELACH PREZENTACJI. NIE STANOWI ZOBOWIĄZANIA UMOWNEGO
- NINIEJSZY PROJEKT NIE STANOWI OFERTY W ROZUMIENIU PRZEPISÓW KODEKSU CYWILNEGO
- WYJŚCIE NA TARAS/LOGGIE - MOŻLIWA RÓŻNICA POZIOMÓW
- PIONY KANALIZACYJNE I PIONY WENTYLACYJNE STANOWIĄ CZĘŚĆ WSPÓLNAJĄ INSTALACJI BUDYNKU
- W PRZYPADKU WYSTĘPOWANIA OTWORU REWIZYJNEGO NA PIONIE, MUSI BYĆ ZAPEWNIONY DOSTĘP DO NIEGO, ZGODNIE Z DOKUMENTACJĄ TECHNICZNĄ